

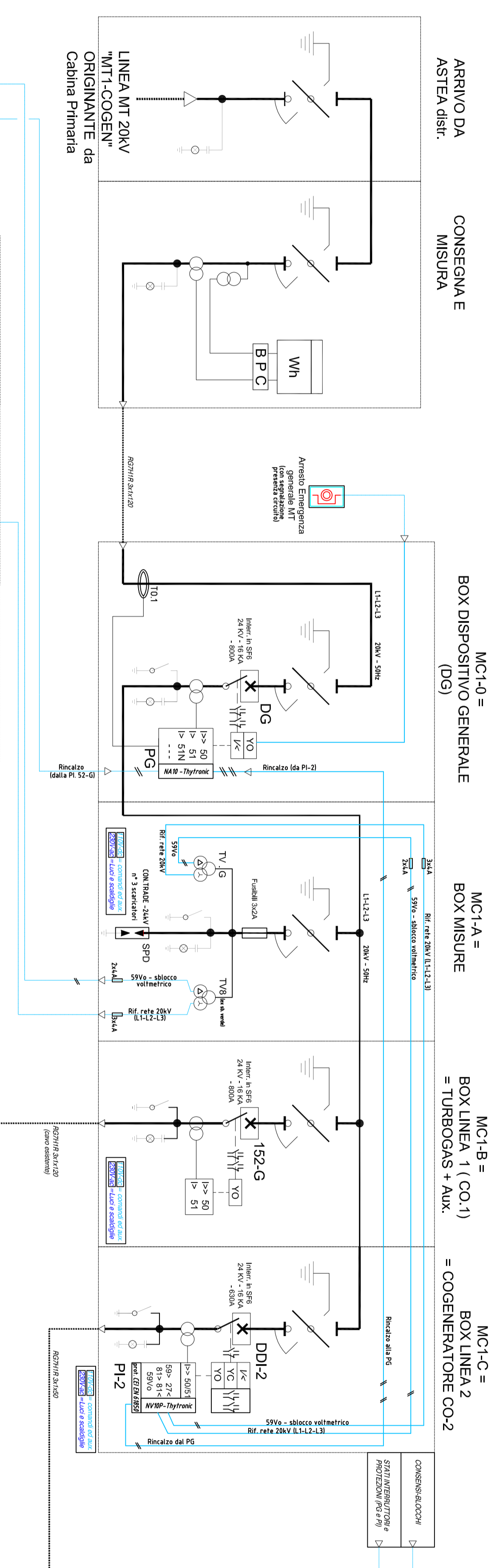


Verificato	Approvato	Tramitato	Scala	Data	Foglio
Ing. D. SMI	Ing. D. SMI	ES	N.S.	06/2015	1
					2
					3
					4
					5

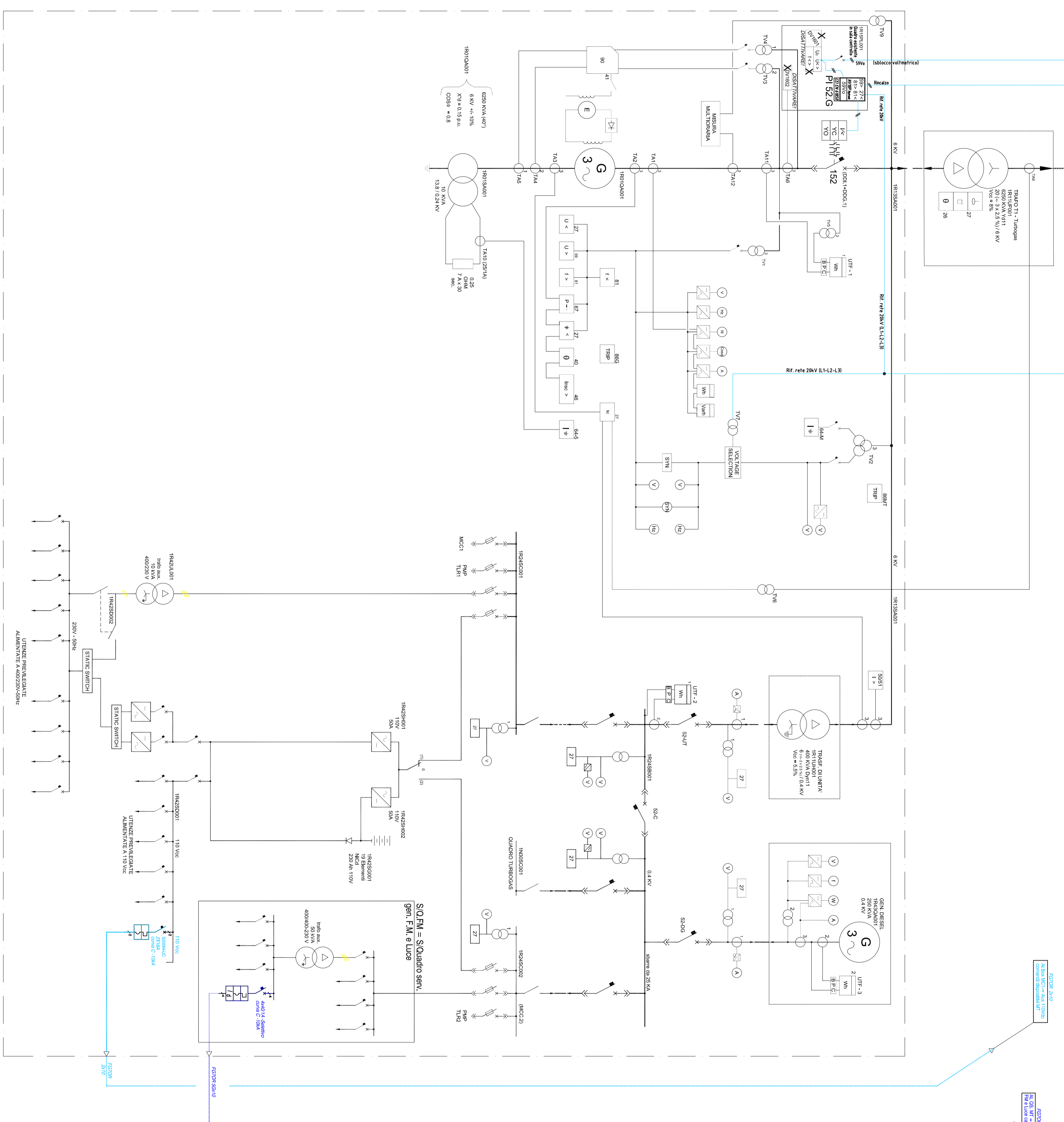
STUDIO IN.TEC.
S.p.A. - Via S. Maria Maddalena, 10 - 00187 Roma (RM)
Tel. 06/7311121 - Fax 06/7311122
www.studiointec.it

RED PRIG 03 elenco documenti prodotti Rev.01 del 02/08/07

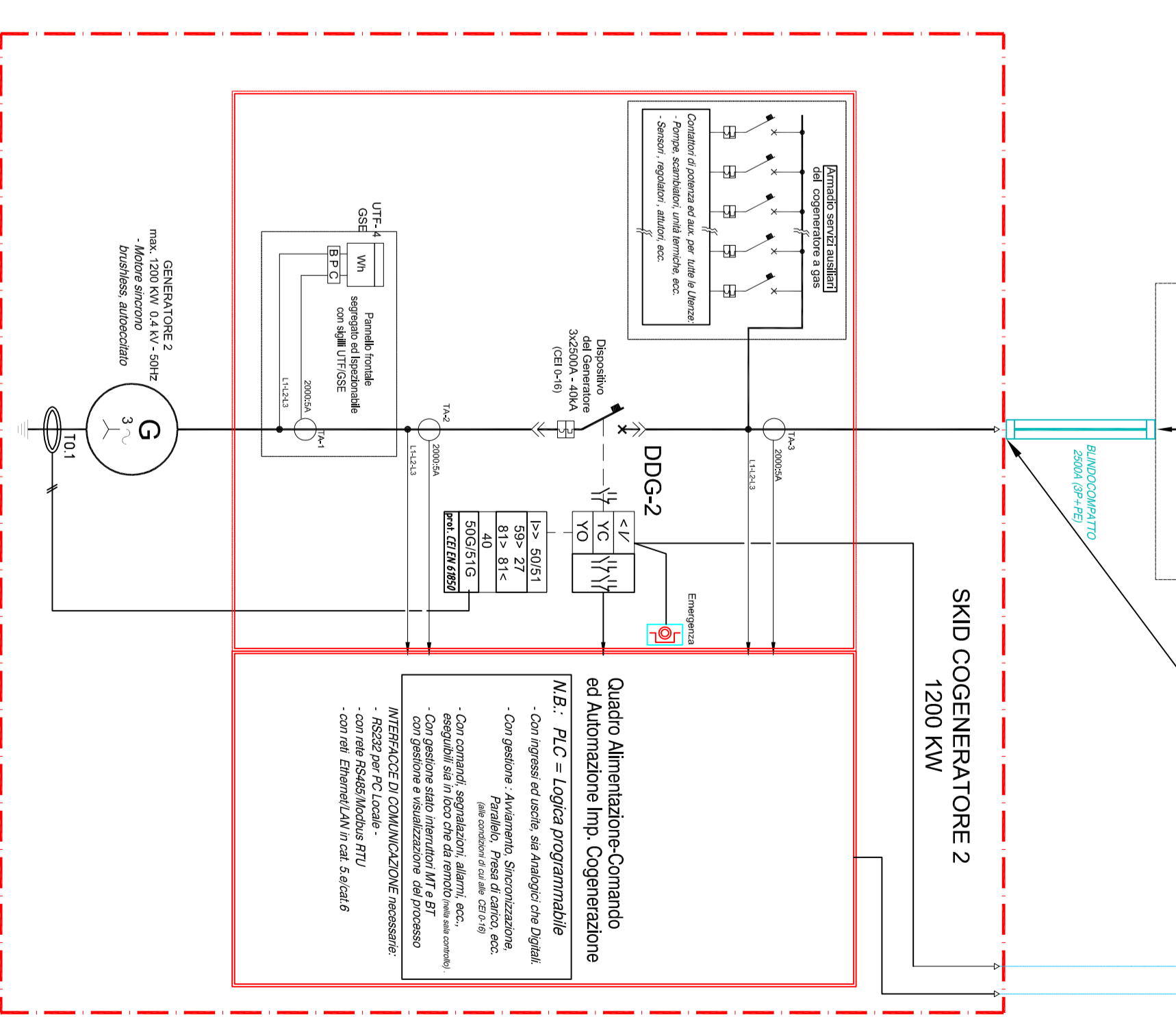
LOCALE QUADRI MT ESISTENTI



CENTRALE PRODUZIONE ESISTENTE



LIMITE DI FORNITURA ELETTRICA



NOTE PER IMPIANTO COGENERATORE 2:
 - LO SCHEMA IMPIANTO F.A. DA INTERFERIRE CONE SCHEMA DI MASSIMA PER INDICARE LA DOTAZIONE MINIMA NECESSARIA AL FUNZIONAMENTO DEL GRUPPO COGENERATORE/MOTORE SINCRONO.
 - **LA COMP. ESSE DOVRA' ESSERE COMPRESO DI TUTTE LE COMPONENTI ACCESSORIE COME I.M.S., ACCUMULATORI DI ENERGIA, T.C. ACCESSORI PER LA SUPERVISIONE VISUALIZZAZIONE SCHEMI SIMOTTICI ETC.**
 - DEVONO ESSERE PREVISTE TUTTE LE PROTEZIONI DELLE SINGOLE CONDUTTURE, APPARECCHIATURE, AZIONAMENTI ETC.
 - L'IMPIANTO DOVRA' ESSERE REALIZZATO ADOTTANDO TUTTE LE MISURE DI SICUREZZA E DI INTERLOCCHI RISONANTI.
 - IL PANNELLO DOVRA' PROVVEDERE ALLA PROIEZIONE E REALIZZAZIONE DEL DELL'INTERO SISTEMA SECONDO GLI STANDARD ATTUALI E RIGORATIVE IN MATERIA ATTUALMENTE IN USO.
 - IL PANNELLO DOVRA' ESSERE REALIZZATO CON SCHEMI MULTIFILARI DI POTENZA ED ALX DI COMANDO, REGOLAZIONE, ATTIVAZIONE. Con rigore manutenzione delle condutture, dei cavi, delle protezioni, dei motori, quindi degli organi di comando.
 - Ogni intervento deve essere autorizzato.