



**gruppooastea**  
nelle marche dal 1909



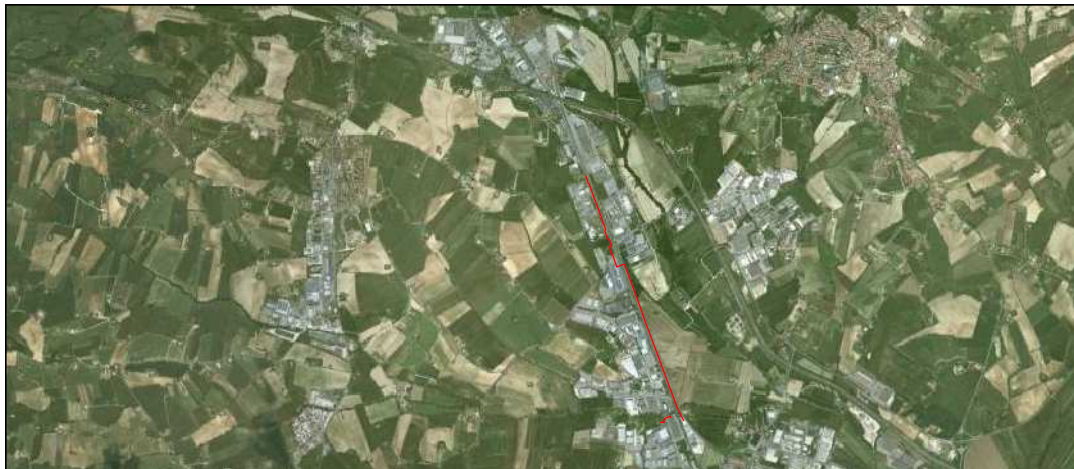
## Servizio Fognature

Cod. ATO

Commessa n°

**COSTRUZIONE COLLETTORE FOGNARIO  
FRAZIONE ASPIO - SS16 - OSIMO STAZIONE  
1° STRALCIO**

**PERIZIA SUPPLETIVA E DI VARIANTE**



DV COMPUTO METRICO ESTIMATIVO DI VARIANTE

rev  
00

Redatto	Verificato	Approvato	Tavola	Scala	Data	Rev.
			n° 02		AGOSTO 2019	<del>1</del>
			nomefile			2 3
						4 5

**I&A Idraulica & Ambiente Srl**

SOCIETÀ DI INGEGNERIA – VIA B. BEDOSTI, 21 – 61122 PESARO  
TEL. E FAX. +39 0721 453542 – E-mail ingegneria@idraulicaeambiente.it

**Ing. Giacomo Furlani**

**ASTEAspa**

Sede legale:  
Via Lorenzo Gigli, n. 2  
62019 RECANATI (MC)  
Tel. 071.7111.31 (centralina) Fax. 071.7111.324

www.gruppooastea.it

Sede amministrativa:  
via Guazzatore, n. 163  
60027 Osimo (AN)  
Tel. 071.7247.1 (centralina) Fax 071.7247.214

info@gruppooastea.it

Capitale Sociale: € 76.115.676,00  
Reg. Imprese di MC n. 01501460438  
R.E.A. di MC n. 157491  
Partita IVA e C.F. n. 01501460438

# **COMPUTO METRICO PERIZIA DI VARIANTE E SUPPLETIVA**

**OGGETTO:** COSTRUZIONE COLLETORE FOGNARIO FRAZIONE ASPIO - SS16 -  
OSIMO STAZIONE  
1° STRALCIO PROGETTO ESECUTIVO

**COMMITTENTE:** ASTEA S.P.A.

Num.Ord. TARIFFA	DESIGNAZIONE DEI LAVORI	DIMENSIONI				Quantità	IMPORTI	
		par.ug.	lung.	larg.	H/peso		unitario	TOTALE
	<b>R I P O R T O</b>							
	<b><u>LAVORI A MISURA</u></b>							
	<b>FOGNATURA ASPIO - SS16 - OSIMO STAZIONE (SpCat 1)</b>							
1 / 80 18.06.002.00 1	Fresatura di pavimentazioni in conglomerato bituminoso co ... la pulizia del piano fresato. Per spessori fino a cm 7,00 Fognatura in pressione TAVOLA: 02 tratto 54-55 Pargheggio Gargo Pier *(lung.=10,54+53,53)*(H/peso=7/10) Allargamento per pozzetto sfiato 55BIS *(larg.=1,75-0,60)*(H/peso=7/10) Allargamento ingresso teleguidata T1 *(larg.=1,35-0,60)*(H/peso=7/10) Allargamento pozzetto 55 *(larg.=1,75-0,60)*(H/peso=7/10) Allargamento 55BIS-55 *(larg.=0,90-0,60)*(H/peso=7/10) Attraversamento Via della Sbrozzola *(lung.=7,45+5,82)*(H/peso=7/10)							
	SOMMANO m2x10cm					36,89	6,20	228,72
2 / 81 18.06.002.00 2	Fresatura di pavimentazioni in conglomerato bituminoso co ... cessario, la pulizia del piano fresato. Per ogni cm in più Fognatura in pressione TAVOLA: 02 tratto 54-55 Pargheggio Gargo Pier *(lung.=10,54+53,53)*(H/peso=3/10) Allargamento per pozzetto sfiato 55BIS *(larg.=1,75-0,60)*(H/peso=3/10) Allargamento ingresso teleguidata T1 *(larg.=1,35-0,60)*(H/peso=3/10) Allargamento pozzetto 55 *(larg.=1,75-0,60)*(H/peso=3/10) Allargamento 55BIS-55 *(larg.=0,90-0,60)*(H/peso=3/10) Attraversamento Via della Sbrozzola *(lung.=7,45+5,82)*(H/peso=6/10)							
	SOMMANO m2x10cm					18,20	5,30	96,46
3 / 82 02.01.007*	Trasporto a qualsiasi distanza nell'ambito del cantiere o ... asporto, degli oneri di smaltimento in pubblica discarica. Fognatura in pressione TAVOLA: 02 tratto 54-55 Pargheggio Gargo Pier *(lung.=10,54+53,53)*(H/peso=7/100) Allargamento per pozzetto sfiato 55BIS *(larg.=1,75-0,60)*(H/peso=7/100) Allargamento ingresso teleguidata T1 *(larg.=1,35-0,60)*(H/peso=7/100) Allargamento pozzetto 55 *(larg.=1,75-0,60)*(H/peso=7/100) Allargamento 55BIS-55 *(larg.=0,90-0,60)*(H/peso=7/100) Attraversamento Via della Sbrozzola *(lung.=7,45+5,82)*(H/peso=7/100)  Fognatura in pressione tratto 54-55 Pargheggio Gargo Pier *(lung.=10,54+53,53)*(H/peso=3/100) Allargamento per pozzetto sfiato 55BIS *(larg.=1,75-0,60)*(H/peso=3/100) Allargamento ingresso teleguidata T1 *(larg.=1,35-0,60)*(H/peso=3/100) Allargamento pozzetto 55 *(larg.=1,75-0,60)*(H/peso=3/100) Allargamento 55BIS-55 *(larg.=0,90-0,60)*(H/peso=3/100) Attraversamento Via della Sbrozzola *(lung.=7,45+5,82)*(H/peso=6/100)							
	SOMMANO m³					5,51	3,98	21,93
	<b>A R I P O R T A R E</b>							347,11

Num.Ord. TARIFFA	DESIGNAZIONE DEI LAVORI	DIMENSIONI				Quantità	IMPORTI	
		par.ug.	lung.	larg.	H/peso		unitario	TOTALE
	<b>R I P O R T O</b>							347,11
4 / 83 NP03	Sovrapprezzo per trasporto a discarica o sito autorizzato ... sa relativa al pieno funzionamento del mezzo di trasporto. Voce 02.01.007	9,00			5,510	49,59		
	SOMMANO m³/km					49,59	0,39	19,34
5 / 84 18.01.006	Scavo per posa condotte in terreno agricolo. Scavo a sezi ... ltre compreso quanto altro occorre per dare l'opera finita Fognatura in pressione TAVOLA: 01 Tratto 56-58 GS DN 200 Campo a lato RFIH media scavo 1.85 TAVOLA: 02 Tratto 54-55 GS DN 200 Pargheggio Gargo Pier Aiuola Via Sbrozzola- P2 *(H/peso=(1,70+1,50)/2) Completamento al collegamento P2 *(H/peso=(1,70+1,50)/2)		1192,090	0,900	1,850	1'984,83		
	SOMMANO m3					2'049,09	6,94	14'220,68
6 / 85 18.01.007.00 1	Scavo per posa condotte su strade. Scavo a sezione ristre ... re per dare l'opera finita. Fino alla profondità di m 2,00 Fognatura in pressione TAVOLA: 02 Tratto 54-55 GS DN 200 Pargheggio Gargo Pier Curva- muro recinzione pargheggio Allargamento 55BIS-55 *(larg.=0,90-0,60) Curva- muro recinzione pargheggio *(H/peso=(1,55+2,00)/2) Curva- muro recinzione pargheggio Attraversamento via Sbrozzola *(lung.=7,45+7,32)*(H/peso=(1,91+1,70)/2) Attraversamento via Sbrozzola *(lung.=2,53+2,54)*(H/peso=(1,91+1,70)/2) Allargamento pozzetto sfiato 55BIS Allargamento pozzetto sfiato 55BIS Attraversamento via Sbrozzola		13,530	0,600	1,550	12,58		
	Sommano positivi m3 Sommano negativi m3		1,500	0,300	1,550	0,70		
	SOMMANO m3		27,690	0,600	1,775	29,49		
			12,310	0,600	2,000	14,77		
			14,770	0,600	1,805	16,00		
			5,070	0,800	1,805	7,32		
			1,950	1,750	1,960	6,69		
			1,950	0,600	1,550	-1,81		
						-1,50		
	SOMMANO m3					87,55		
						-3,31		
	SOMMANO m3					84,24	17,29	1'456,51
7 / 86 18.01.007.00 2	Scavo per posa condotte su strade. Scavo a sezione ristre ... Scavi dalla profondità di m 2,01 alla profondità di m 4,00 Fognatura in pressione TAVOLA: 02 Tratto 54-55 GS DN 200 Pargheggio Gargo Pier Curva- muro recinzione pargheggio *(H/peso=(0+0,20)/2)		12,310	0,600	0,100	0,74		
	SOMMANO m3					0,74	21,49	15,90
8 / 87 18.01.004.00 1	Scavo a sezione obbligata con uso di mezzi meccanici per ... per dare l'opera finita. Per piccoli lavori fino a m³ 1,5 TAVOLA: 02 Pozzetto 55- Curva Attraversamento via Sbrozzola					1,50		
	SOMMANO m3					1,50		
						3,00	206,45	619,35
9 / 88 18.01.004.00 2	Scavo a sezione obbligata con uso di mezzi meccanici per ... corre per dare l'opera finita. Per volumi eccedenti m³ 1,5 TAVOLA: 02 Pozzetto 55- Curva *(H/peso=(2,00+1,55)/2) Pozzetto 55- Curva *(H/peso=(2+2,41)/2) Allargamento pozzetto 55		5,520	0,600	1,775	5,88		
			5,020	0,600	2,205	6,64		
			1,950	1,950	2,610	9,92		
	<b>A R I P O R T A R E</b>					22,44		16'678,89

Num.Ord. TARIFFA	DESIGNAZIONE DEI LAVORI	DIMENSIONI				Quantità	IMPORTI	
		par.ug.	lung.	larg.	H/peso		unitario	TOTALE
	<b>R I P O R T O</b>					22,44		16'678,89
	Allargamento pozzetto 55 Pozzetto 55-Curva		1,950 1,500	0,600	2,410	-2,82 -1,50		
	Sommano positivi m3 Sommano negativi m3					22,44 -4,32		
	SOMMANO m3					18,12	21,15	383,24
10 / 89 02.01.007*	Trasporto a qualsiasi distanza nell'ambito del cantiere o ... asporto, degli oneri di smaltimento in pubblica discarica. Voce 18.01.007.001 Voce 18.01.007.002 Voce 18.01.004.001 Voce 18.01.004.002		84,240 0,740 3,000 18,120			84,24 0,74 3,00 18,12		
	SOMMANO m³					106,10	3,98	422,28
11 / 90 NP03	Sovrapprezzo per trasporto a discarica o sito autorizzato ... sa relativa al pieno funzionamento del mezzo di trasporto. Voce 12.01.007	9,00			106,100	954,90		
	SOMMANO m³/km					954,90	0,39	372,41
12 / 91 18.04.003.00 2	Riempimento degli scavi con sabbia. Riempimento degli sca ... i oneri. Con sabbia riciclata eseguito con mezzo meccanico Fognatura in pressione TAVOLA: 01 Tratto 56-58 GS DN 200 Campo a lato RFI H media scavo 1.85 TAVOLA: 02 Aiuola Via Sbrozzola- P2  Tratto 54-55 GS DN 200 Pargheggio Gargo Pier Pozzetto 55- Curva Pozzetto 55- Curva Curva- muro recinzione pargheggio Allargamento 55BIS-55 *(larg.=0,90-0,60) Curva- muro recinzione pargheggio Curva- muro recinzione pargheggio Attraversamento via Sbrozzola *(lung.=7,45+7,32) Attraversamento via Sbrozzola *(lung.=2,53+2,54) Allargamento pozzetto 55 Allargamento pozzetto 55 Allargamento pozzetto sfiato 55BIS Allargamento pozzetto sfiato 55BIS a detrarre pozzetto 55 a detrarre pozzetto sfiato 55BIS A detrarre tubazione ghisa DN200 *(par.ug.=0,20*0,20*3,14/4)* (lung.=1192,09+37,20+5,52+5,02+13,53+27,69+12,31-(2*1,20)) Completamento al collegamento P2 A detrarre tubo *(larg.=3,14*(0,10^2))		1192,090 37,200	0,900 0,800	0,600 0,600	643,73 17,86		
		0,03	1290,960	0,800	0,600	-38,73		
			13,000 13,000	0,800 0,031	0,600	6,24 -0,40		
	Sommano positivi m3 Sommano negativi m3					703,25 -42,25		
	SOMMANO m3					661,00	33,74	22'302,14
13 / 92 18.04.005.00 5	Riempimento scavi con misto cementato. Riempimento degli ... resa eseguito con mezzo meccanico con dosaggio a q.li 0,70 Fognatura in pressione TAVOLA: 02 Tratto 54-55 GS DN 200 Pargheggio Gargo Pier Pozzetto 55- Curva *(H/peso=(2,00+1,55)/2) Pozzetto 55- Curva *(H/peso=(2,00+2,41)/2) Curva- muro recinzione pargheggio Allargamento 55BIS-55 *(larg.=0,90-0,60)		5,520 5,020 13,530 1,500	0,600 0,600 0,600 0,300	1,775 2,205 1,550 1,550	5,88 6,64 12,58 0,70		
	<b>A R I P O R T A R E</b>					25,80		40'158,96

Num.Ord. TARIFFA	DESIGNAZIONE DEI LAVORI	DIMENSIONI				Quantità	IMPORTI	
		par.ug.	lung.	larg.	H/peso		unitario	TOTALE
	<b>R I P O R T O</b>					25,80		40'158,96
	Curva- muro recinzione pargheggio *(H/peso=(1,55+2,00)/2)		27,690	0,600	1,775	29,49		
	Curva- muro recinzione pargheggio *(H/peso=(2,00+2,20)/2)		12,310	0,600	2,100	15,51		
	Attraversamento via Sbrozzola *(lung.=7,45+7,32)*(H/peso=(1,91+1,70)/2)		14,770	0,600	1,805	16,00		
	Attraversamento via Sbrozzola *(lung.=2,53+2,54)*(H/peso=(1,91+1,70)/2)		5,070	0,800	1,805	7,32		
	Allargamento pozzetto 55		1,950	1,950	2,610	9,92		
	Allargamento pozzetto 55		1,950	0,600	2,410	-2,82		
	Allargamento pozzetto sfiato 55BIS		1,950	1,750	1,960	6,69		
	Allargamento pozzetto sfiato 55BIS		1,950	0,600	1,550	-1,81		
	a detrarre sabbia							
	Pozzetto 55- Curva		5,520	0,600	0,600	-1,99		
	Pozzetto 55- Curva		5,020	0,600	0,600	-1,81		
	Curva- muro recinzione pargheggio		13,530	0,600	0,600	-4,87		
	Allargamento 55BIS-55 *(larg.=0,90-0,60)		1,500	0,300	0,600	-0,27		
	Curva- muro recinzione pargheggio		27,690	0,600	0,600	-9,97		
	Curva- muro recinzione pargheggio		12,310	0,600	0,600	-4,43		
	Attraversamento via Sbrozzola *(lung.=7,45+7,32)		14,770	0,600	0,600	-5,32		
	Attraversamento via Sbrozzola *(lung.=2,53+2,54)		5,070	0,800	0,600	-2,43		
	Allargamento pozzetto 55		1,950	1,950	0,600	-2,28		
	Allargamento pozzetto 55		1,950	0,600	0,600	0,70		
	Allargamento pozzetto sfiato 55BIS		1,950	1,750	0,600	-2,05		
	Allargamento pozzetto sfiato 55BIS		1,950	0,600	0,600	0,70		
	a detrarre pozzetto 55 *(H/peso=2,61-0,60)		1,200	1,200	2,010	-2,89		
	a detrarre pozzetto sfiato 55BIS *(H/peso=1,96-0,60)		1,200	1,200	1,360	-1,96		
	a detrarre binder	51,72			0,100	-5,17		
	Sommano positivi m3					112,13		
	Sommano negativi m3					-50,07		
	SOMMANO m3					62,06	54,70	3'394,68
14 / 93 18.07.022.00 3	Solo posa in opera di tubazione in ghisa sferoidale. Sola ... occorre, il rinfianco e rinterro. Diametro nominale mm 200 Fognatura in pressione TAVOLA: 01 Tratto 56-58 GS DN 200 Campo a lato RFI H media scavo 1.85 TAVOLA: 02 Aiuola Via Sbrozzola- P2		1192,090			1'192,09		
			37,200			37,20		
	Tratto 54-55 GS DN 200 Pargheggio Gargo Pier Pozzetto 55- Curva		5,520			5,52		
	Pozzetto 55- Curva		5,020			5,02		
	Curva- muro recinzione pargheggio		13,530			13,53		
	Curva- muro recinzione pargheggio		27,690			27,69		
	Curva- muro recinzione pargheggio		12,310			12,31		
	Attraversamento via Sbrozzola *(lung.=7,45+7,32)		14,770			14,77		
	Attraversamento via Sbrozzola *(lung.=2,53+2,54)		5,070			5,07		
	pezzi speciali		131,320			131,32		
	Completamento al collegamento P2		13,000			13,00		
	SOMMANO m					1'457,52	14,08	20'521,88
15 / 94 18.07.004.00 7	Fornitura e posa in opera di tubo in PVC classe SN 8. For ... committenza o compensati a parte. Diametro esterno mm 400 Fognatura in pressione Ghisa DN 200 Si calcola a metà solo posa e trasporto fornitura Astea Tratto 56-58 Campo Su fossi di scolo a protezione del tubo in Ghisa *(lung.=6,00+6,00) Tratto 54-55 Su cunetta in terra interno Aiuola Via Sbrozzola fornitura G.C.G.	0,50	12,000			6,00		
			6,000			6,00		
	SOMMANO m					12,00	64,61	775,32
16 / 95 18.08.003.00	Nastro di segnalazione. Fornitura e posa in opera di nast ... larghezza non inferiore a 300 mm. Solo fornitura							
	<b>A R I P O R T A R E</b>							64'850,84

Num.Ord. TARIFFA	DESIGNAZIONE DEI LAVORI	DIMENSIONI				Quantità	IMPORTI	
		par.ug.	lung.	larg.	H/peso		unitario	TOTALE
	<b>RIPORTO</b>							64'850,84
1	Fognatura in pressione TAVOLA: 01 Tratto 56-58 GS DN 200 Campo a lato RFI H media scavo 1.85 TAVOLA: 02 Aiuola Via Sbrozzola- P2		1192,090			1'192,09		
			37,200			37,20		
	Tratto 54-55 GS DN 200 Pargheggio Gargo Pier Pozzetto 55- Curva		5,520			5,52		
	Pozzetto 55- Curva		5,020			5,02		
	Curva- muro recinzione pargheggio		13,530			13,53		
	Curva- muro recinzione pargheggio		27,690			27,69		
	Curva- muro recinzione pargheggio		12,310			12,31		
	Attraversamento via Sbrozzola *(lung.=7,45+7,32)		14,770			14,77		
	Attraversamento via Sbrozzola *(lung.=2,53+2,54)		5,070			5,07		
	Completamento al collegamento P2		13,000			13,00		
	SOMMANO m					1'326,20	0,32	424,38
17 / 96 18.08.003.00	Nastro di segnalazione. Fornitura e posa in opera di nast ... 04, avente una larghezza non inferiore a 300 mm. Solo posa							
2	Fognatura in pressione TAVOLA: 01 Tratto 56-58 GS DN 200 Campo a lato RFI H media scavo 1.85 TAVOLA: 02 Aiuola Via Sbrozzola- P2		1192,090			1'192,09		
			37,200			37,20		
	Tratto 54-55 GS DN 200 Pargheggio Gargo Pier Pozzetto 55- Curva		5,520			5,52		
	Pozzetto 55- Curva		5,020			5,02		
	Curva- muro recinzione pargheggio		13,530			13,53		
	Curva- muro recinzione pargheggio		27,690			27,69		
	Curva- muro recinzione pargheggio		12,310			12,31		
	Attraversamento via Sbrozzola *(lung.=7,45+7,32)		14,770			14,77		
	Attraversamento via Sbrozzola *(lung.=2,53+2,54)		5,070			5,07		
	Completamento al collegamento P2		13,000			13,00		
	SOMMANO m					1'326,20	0,19	251,98
18 / 97 AP10	Fornitura e posa di sistema di scarico/sfiato per condott ... a d'arte secondo le indicazione della Stazione Appaltante. Fognatura a pressione Ghisa DN 200 Sfiato T1 Sfiato T1 bis Sfiato T2 Sfiato T3		1,000			1,00		
			1,000			1,00		
			1,000			1,00		
			1,000			1,00		
	SOMMANO a corpo					4,00	2'500,00	10'000,00
19 / 98 18.09.006.00	Pozzetto d'ispezione e/o raccordo. Pozzetto d'ispezione e ... e la restante condotta. Dimensioni interne cm 100x100x100. Fognatura a pressione TAVOLA: 02 pozzetti 55-56					2,00		
3	SOMMANO cadauno					2,00	286,95	573,90
20 / 99 18.09.007.00	Pozzetto d'ispezione e/o raccordo. Pozzetto d'ispezione e ... e la restante condotta. Dimensioni interne cm 120x150x150. Fognatura a pressione TAVOLA: 02 pozzetti 55-56 *(lung.=5+4) pozzetto sfiato 56BIS		9,000			9,00		
2			1,000			1,00		
	SOMMANO cadauno					10,00	27,70	277,00
	<b>A RIPORTARE</b>							76'378,10



Num.Ord. TARIFFA	DESIGNAZIONE DEI LAVORI	DIMENSIONI				Quantità	IMPORTI	
		par.ug.	lung.	larg.	H/peso		unitario	TOTALE
	<b>R I P O R T O</b>							76'378,10
21 / 100 18.07.033.00 2	Fornitura e posa in opera di caditoie e griglie in ghisa ... per dare il lavoro finito. Caditoia o griglia classe D 400 Fognatura a pressione Ghisa DN 200 Sfiato T1 Su tubo guaina T1 sx-dx *(lung.=1+1) Sfiato T1 bis Sfiato T2 Sfiato T3							
	SOMMANO kg					612,00	3,14	1'921,68
22 / 101 19.06.011* .001	Conglomerato cementizio per opere in cemento armato. Cong ... strutture eseguite in opera o prefabbricate. Classe 25 MPA Fognatura in pressione TAVOLA: 01 Tratto 56-58 Campo Su fossi di scolo a protezione del tubo guaina *(lung.=6,00+6,00) <b>A detrarre tubo *(par.ug.=(0,20^2)*3,14)</b>							
	Sommano positivi m³ <b>Sommano negativi m³</b>	0,13	12,000	0,900	0,800	8,64 <b>-1,56</b>		
	SOMMANO m³					7,08	121,99	863,69
23 / 102 18.06.009	Binder interno cassonetto spessore cm 7. Fornitura e sten ... gni altro onere; prezzo valido anche per piccoli rappezzi. Fognatura in pressione TAVOLA: 02 Tratto 54-55 GS DN 200 Pargheggio Gargo Pier Pozzetto 55- Curva Pozzetto 55- Curva Curva- muro recinzione pargheggio Allargamento 55BIS-55 *(larg.=0,90-0,60) Curva- muro recinzione pargheggio Curva- muro recinzione pargheggio Attraversamento via Sbrozzola *(lung.=7,45+5,82) Allargamento pozzetto 55 <b>Allargamento pozzetto 55</b> Allargamento pozzetto sfiato 55BIS <b>Allargamento pozzetto sfiato 55BIS</b>							
	Sommano positivi m2 <b>Sommano negativi m2</b>					54,06 <b>-2,34</b>		
	SOMMANO m2					51,72	22,88	1'183,35
24 / 103 18.06.010	Binder interno cassonetto spessore oltre cm 7. Fornitura ... m 7 di profondità, la cui formazione è compensata a parte. Fognatura in pressione TAVOLA: 02 Tratto 54-55 GS DN 200 Pargheggio Gargo Pier Pozzetto 55- Curva Pozzetto 55- Curva Curva- muro recinzione pargheggio Allargamento 55BIS-55 *(larg.=0,90-0,60) Curva- muro recinzione pargheggio Curva- muro recinzione pargheggio Attraversamento via Sbrozzola *(lung.=7,45+5,82) Allargamento pozzetto 55 <b>Allargamento pozzetto 55</b> Allargamento pozzetto sfiato 55BIS <b>Allargamento pozzetto sfiato 55BIS</b>							
	Sommano positivi m2xcm <b>Sommano negativi m2xcm</b>					186,10 <b>-7,02</b>		
	<b>A R I P O R T A R E</b>					179,08		80'346,82





Num.Ord. TARIFFA	DESIGNAZIONE DEI LAVORI	DIMENSIONI				Quantità	IMPORTI	
		par.ug.	lung.	larg.	H/peso		unitario	TOTALE
	<b>R I P O R T O</b>							84'524,09
	Si applica coefficiente k=0.27 per sola preparazione pista di cantiere (rif. voce 19.02.002 Prezziario Regione Marche 2012) Si applica coefficiente k=0.27 per sola preparazione pista di cantiere (rif. voce 19.02.002 Prezziario Regione Marche 2012)	0,27	1192,090	8,000		2'574,91		
		0,27	140,000	8,000		302,40		
	SOMMANO m <sup>2</sup>					2'877,31	5,35	15'393,61
31 / 110 18.06.002.00 1	Fresatura di pavimentazioni in conglomerato bituminoso co ... la pulizia del piano fresato. Per spessori fino a cm 7,00 Fognatura a gravità GRES DN 400 Deviazione provvisoria fogna con scarico su tombino Anas ingresso Umata Ronchi Tratto su strada		26,000	0,800	0,700	14,56		
	SOMMANO m2x10cm					14,56	6,20	90,27
32 / 111 18.06.002.00 2	Fresatura di pavimentazioni in conglomerato bituminoso co ... cessario, la pulizia del piano fresato. Per ogni cm in più Fognatura a gravità GRES DN 400 Deviazione provvisoria fogna con scarico su tombino Anas ingresso Umata Ronchi Tratto su strada		26,000	0,800	0,300	6,24		
	SOMMANO m2x10cm					6,24	5,30	33,07
33 / 112 02.01.007*	Trasporto a qualsiasi distanza nell'ambito del cantiere o ... asporto, degli oneri di smaltimento in pubblica discarica. Fognatura a gravità GRES DN 400 Deviazione provvisoria fogna con scarico su tombino Anas ingresso Umata Ronchi Tratto su strada		26,000	0,800	0,100	2,08		
	SOMMANO m <sup>3</sup>					2,08	3,98	8,28
34 / 113 NP03	Sovrapprezzo per trasporto a discarica o sito autorizzato ... sa relativa al pieno funzionamento del mezzo di trasporto. voce 02.01.007	9,00			2,080	18,72		
	SOMMANO m <sup>3</sup> /km					18,72	0,39	7,30
35 / 114 18.01.007.00 1	Scavo per posa condotte su strade. Scavo a sezione ristrette per dare l'opera finita. Fino alla profondità di m 2,00 Fognatura a gravità GRES DN 400 Deviazione provvisoria fogna con scarico su tombino Anas ingresso Umata Ronchi Tratto su strada *(H/peso=(1,40+1,20)/2)		26,000	0,600	1,300	20,28		
	SOMMANO m3					20,28	17,29	350,64
36 / 115 18.01.006	Scavo per posa condotte in terreno agricolo. Scavo a sezione ristrette compreso quanto altro occorre per dare l'opera finita Fognatura a gravità GRES DN 400 Deviazione provvisoria fogna con scarico su tombino Anas ingresso Umata Ronchi Tratto su terreno *(H/peso=(1,50+1,40)/2)		14,200	0,600	1,450	12,35		
	SOMMANO m3					12,35	6,94	85,71
37 / 116 02.01.007*	Trasporto a qualsiasi distanza nell'ambito del cantiere o ... asporto, degli oneri di smaltimento in pubblica discarica. Fognatura a gravità GRES DN 400 Deviazione provvisoria fogna con scarico su tombino Anas ingresso Umata Ronchi							
	<b>A R I P O R T A R E</b>							100'492,97

Num.Ord. TARIFFA	DESIGNAZIONE DEI LAVORI	DIMENSIONI				Quantità	IMPORTI	
		par.ug.	lung.	larg.	H/peso		unitario	TOTALE
	<b>R I P O R T O</b>							100'492,97
	Tratto su strada *(H/peso=(1,40+1,20)/2)  SOMMANO m <sup>3</sup>		26,000	0,600	1,300	20,28		
						20,28	3,98	80,71
38 / 117 NP03	Sovrapprezzo per trasporto a discarica o sito autorizzato ... sa relativa al pieno funzionamento del mezzo di trasporto. voce 02.01.007	9,00			20,280	182,52		
	SOMMANO m <sup>3</sup> /km					182,52	0,39	71,18
39 / 118 18.07.004.00 3	Fornitura e posa in opera di tubo in PVC classe SN 8. For ... committenza o compensati a parte. Diametro esterno mm 160 Fognatura a gravità GRES DN 400 si applica coefficiente k=0.78 per fornitura e posa PEAD DE200 by-pass PEAD CORR 200 *(lung.=26+14,2)	0,78	40,200			31,36		
	SOMMANO m					31,36	19,06	597,72
40 / 119 18.09.003.00 2	Pozzetto per caditoia stradale in ghisa. Pozzetto in mura ... esclusa la caditoia in ghisa. Dimensioni interne cm 50x50. Fognatura a gravità GRES DN 400 Deviazione provvisoria fogna con scarico su tombino Anas ingresso Umana Ronchi		1,000			1,00		
	SOMMANO cadauno					1,00	114,17	114,17
41 / 120 18.04.003.00 2	Riempimento degli scavi con sabbia. Riempimento degli sca ... i oneri. Con sabbia riciclata eseguito con mezzo meccanico Fognatura a gravità GRES DN 400 Deviazione provvisoria fogna con scarico su tombino Anas ingresso Umana Ronchi Tratto su strada e terra *(lung.=26+14,20) A detrarre tubo *(larg.=3,14*(0,10^2))		40,200	0,600	0,500	12,06		
			40,200	0,031		-1,25		
	Sommano positivi m3 Sommano negativi m3					12,06		
	SOMMANO m3					-1,25		
						10,81	33,74	364,73
42 / 121 18.04.005.00 5	Riempimento scavi con misto cementato. Riempimento degli ... resa eseguito con mezzo meccanico con dosaggio a q.li 0,70 Fognatura a gravità GRES DN 400 Deviazione provvisoria fogna con scarico su tombino Anas ingresso Umana Ronchi Tratto su strada *(H/peso=(1,50+1,20)/2) A detrarre tubo e sabbia A detrarre asfalto		26,000	0,600	1,350	21,06		
			26,000	0,600	0,500	-7,80		
			26,000	0,800	0,100	-2,08		
	Sommano positivi m3 Sommano negativi m3					21,06		
	SOMMANO m3					-9,88		
						11,18	54,70	611,55
43 / 122 18.06.009	Binder interno cassonetto spessore cm 7. Fornitura e sten ... gni altro onere; prezzo valido anche per piccoli rappezzi. Fognatura a gravità GRES DN 400 Deviazione provvisoria fogna con scarico su tombino Anas ingresso Umana Ronchi Tratto su strada		26,000	0,800		20,80		
	SOMMANO m2					20,80	22,88	475,90
44 / 123	Binder interno cassonetto spessore oltre cm 7. Fornitura ... m 7 di							
	<b>A R I P O R T A R E</b>							102'808,93

Num.Ord. TARIFFA	DESIGNAZIONE DEI LAVORI	DIMENSIONI				Quantità	IMPORTI	
		par.ug.	lung.	larg.	H/peso		unitario	TOTALE
	<b>R I P O R T O</b>							102'808,93
18.06.010	profondità, la cui formazione è compensata a parte. Deviazione provvisoria fogna con scarico su tombino Anas ingresso Umana Ronchi Tratto su strada		26,000	0,800	3,000	62,40		
	SOMMANO m2xcm					62,40	3,96	247,10
45 / 124 18.06.002.00 1	Fresatura di pavimentazioni in conglomerato bituminoso co ... la pulizia del piano fresato. Per spessori fino a cm 7,00 Deviazione provvisoria fogna con scarico su tombino Anas ingresso Umana Ronchi Tratto su strada *(H/peso=3/10)		26,000	2,500	0,300	19,50		
	SOMMANO m2x10cm					19,50	6,20	120,90
46 / 125 02.01.007*	Trasporto a qualsiasi distanza nell'ambito del cantiere o ... asporto, degli oneri di smaltimento in pubblica discarica. Deviazione provvisoria fogna con scarico su tombino Anas ingresso Umana Ronchi Tratto su strada *(H/peso=3/100)		26,000	2,500	0,030	1,95		
	SOMMANO m³					1,95	3,98	7,76
47 / 126 NP03	Sovrapprezzo per trasporto a discarica o sito autorizzato ... sa relativa al pieno funzionamento del mezzo di trasporto. voce 02.01.007	9,00			1,950	17,55		
	SOMMANO m³/km					17,55	0,39	6,84
48 / 127 18.06.012	Conglomerato bituminoso per strato di usura tipo tappetin ... - Misurato per ogni m²xcm di tappeto compattato in opera. Deviazione provvisoria fogna con scarico su tombino Anas ingresso Umana Ronchi Tratto su strada		26,000	2,500	3,000	195,00		
	SOMMANO m2xcm					195,00	2,44	475,80
49 / 128 18.06.002.00 1	Fresatura di pavimentazioni in conglomerato bituminoso co ... la pulizia del piano fresato. Per spessori fino a cm 7,00 Fognatura a gravità GRES DN 400 Ingresso Umani Ronchi *(larg.=(3,70+2,95+3,20)/3) Ingresso La Cantinetta del Conero *(lung.=11,45-1,60) Ingresso La Cantinetta del Conero Incrocio via Vanoni *(lung.=30+15) Ingresso privato Seritamp		11,200 9,850 1,600 45,000 10,000 17,500	3,283 3,350 3,950 4,700 4,700 4,700	0,700 0,700 0,700 0,700 0,700 0,700	25,74 23,10 4,42 148,05 32,90 57,58		
	SOMMANO m2x10cm					291,79	6,20	1'809,10
50 / 129 18.06.002.00 2	Fresatura di pavimentazioni in conglomerato bituminoso co ... cessario, la pulizia del piano fresato. Per ogni cm in più Fognatura a gravità GRES DN 400 Ingresso Umani Ronchi *(larg.=(3,70+2,95+3,20)/3) Ingresso La Cantinetta del Conero *(lung.=11,45-1,6) Ingresso La Cantinetta del Conero Incrocio via Vanoni *(lung.=30+15) Ingresso privato Seritamp		11,200 9,850 1,600 45,000 10,000 17,500	3,283 3,350 3,950 4,700 4,700 4,700	1,000 1,000 1,000 1,000 1,000 1,000	36,77 33,00 6,32 211,50 47,00 82,25		
	SOMMANO m2x10cm					416,84	5,30	2'209,25
51 / 130 18.02.003.00	Demolizione di calcestruzzo armato. Demolizione totale o ... re per dare il lavoro finito. Con l'uso di mezzo meccanico							
	<b>A R I P O R T A R E</b>							107'685,68

Num.Ord. TARIFFA	DESIGNAZIONE DEI LAVORI	DIMENSIONI				Quantità	IMPORTI	
		par.ug.	lung.	larg.	H/peso		unitario	TOTALE
	<b>R I P O R T O</b>							107'685,68
1	Fognatura a gravità GRES DN 400 Tombino Anas ingresso Umana Ronchi- La tavernetta del conero Tratto pozz.49-48 GRES DN400 STRADA STATALE Rinfiacco tubo in c.a.v. <b>A detrarre tubo *(larg.=3,14*(0,30^2))</b> Soletta di ripartizione ingresso Umana Ronchi e La Cantinetta * (lung.=12,00+12,00)		55,000	1,300	0,900	64,35		
			<b>55,000</b>	<b>0,283</b>		<b>-15,57</b>		
			24,000	2,600	0,400	24,96		
	Sommano positivi m3					89,31		
	<b>Sommano negativi m3</b>					<b>-15,57</b>		
	<b>SOMMANO m3</b>					<b>73,74</b>	100,99	7'447,00
52 / 131 02.01.007*	Trasporto a qualsiasi distanza nell'ambito del cantiere o ... asporto, degli oneri di smaltimento in pubblica discarica. Fognatura a gravità GRES DN 400 Ingresso Umani Ronchi *(larg.=(3,70+2,95+3,20)/3) Ingresso La Cantinetta del Conero *(lung.=11,45-1,60) Ingresso La Cantinetta del Conero Incrocio via Vanoni *(lung.=30+15)		11,200	3,283	0,170	6,25		
			9,850	3,350	0,170	5,61		
			1,600	3,950	0,170	1,07		
			45,000	4,700	0,170	35,96		
			10,000	4,700	0,170	7,99		
			17,500	4,700	0,170	13,98		
	Ingresso privato Seritamp Demolizione Tombino Anas ingresso Umana Ronchi- La tavernetta del conero Tratto pozz.49-48 GRES DN400 STRADA STATALE Rinfiacco tubo in c.a.v. <b>A detrarre tubo *(larg.=3,14*(0,30^2))</b> Soletta di ripartizione ingresso Umana Ronchi e La Cantinetta * (lung.=12,00+12,00)		55,000	1,300	0,900	64,35		
			<b>55,000</b>	<b>0,283</b>		<b>-15,57</b>		
			24,000	2,600	0,400	24,96		
	Sommano positivi m <sup>3</sup>					160,17		
	<b>Sommano negativi m<sup>3</sup></b>					<b>-15,57</b>		
	<b>SOMMANO m<sup>3</sup></b>					<b>144,60</b>	3,98	575,51
53 / 132 NP03	Sovrapprezzo per trasporto a discarica o sito autorizzato ... sa relativa al pieno funzionamento del mezzo di trasporto. voce 02.01.007	9,00			144,600	1'301,40		
	<b>SOMMANO m<sup>3</sup>/km</b>					<b>1'301,40</b>	0,39	507,55
54 / 133 18.01.006	Scavo per posa condotte in terreno agricolo. Scavo a sezi ... ltre compreso quanto altro occorre per dare l'opera finita Fognatura a gravità GRES DN 400 Tratto 51-44 Allargamento pozz. 51					40,00		
	Sez. 3-1 *(H/peso=5,29+4,968)	0,50	2,930		10,258	15,03		
	Sez. 1-2 *(H/peso=4,968+4,972)	0,50	6,090		9,940	30,27		
	Sez. 2-4 *(H/peso=4,972+4,942)	0,50	10,030		9,914	49,72		
	Sez. 4-5 *(H/peso=4,942+4,997)	0,50	10,020		9,939	49,79		
	Sez. 5-6 *(H/peso=4,997+4,955)	0,50	10,020		9,952	49,86		
	Sez. 6-7 *(H/peso=4,955+4,901)	0,50	10,050		9,856	49,53		
	Sez. 7-8 *(H/peso=4,901+4,861)	0,50	10,020		9,762	48,91		
	Sez. 8-9 *(H/peso=4,861+4,854)	0,50	10,060		9,715	48,87		
	Sez. 9-10 *(H/peso=4,854+4,762)	0,50	10,010		9,616	48,13		
	Sez. 10-11 *(H/peso=4,762+4,656)	0,50	10,030		9,418	47,23		
	Sez. 11-12 *(H/peso=4,656+4,741)	0,50	4,280		9,397	20,11		
	Allargamento per pozz. 49T					60,00		
	Sez. 12-36 *(lung.=4,915+4,849)*(H/peso=6,545+6,503)	0,50	9,764		13,048	63,70		
	Sez. 39-40 *(H/peso=5,944+5,344)	0,50	6,410		11,288	36,18		
	Sez. 40-42 *(H/peso=5,344+4,21)	0,50	10,020		9,554	47,87		
	Sez. 40-42 *(H/peso=4,20+4,21)	0,50	10,020		8,410	42,13		
	Sez. 42-43 *(H/peso=4,21+4,27)	0,50	10,980		8,480	46,56		
	Allargamento pozz. 49					40,00		
	Sez. 43-44 *(H/peso=4,27+4,23)	0,50	10,080		8,500	42,84		
	Sez. 44-45 *(H/peso=4,23+4,20)	0,50	11,010		8,430	46,41		
	Sez. 45-46 *(H/peso=4,20+4,196)	0,50	9,070		8,396	38,08		
	<b>A R I P O R T A R E</b>					961,22		116'215,74

Num.Ord. TARIFFA	DESIGNAZIONE DEI LAVORI	DIMENSIONI				Quantità	IMPORTI	
		par.ug.	lung.	larg.	H/peso		unitario	TOTALE
	<b>R I P O R T O</b>					961,22		116'215,74
	Sez. 46-47 *(H/peso=4,196+4,142)	0,50	9,020		8,338	37,60		
	Sez. 47-48 *(H/peso=4,142+4,18)	0,50	10,540		8,322	43,86		
	Sez. 48-49 *(H/peso=4,18+4,126)	0,50	10,010		8,306	41,57		
	Sez. 49-50 *(H/peso=4,126+4,021)	0,50	10,090		8,147	41,10		
	Sez. 50-51 *(H/peso=4,021+4,016)	0,50	10,960		8,037	44,04		
	Allargamento pozz. 48					40,00		
	Sez. 51-52 *(H/peso=4,016+3,92)	0,50	11,050		7,936	43,85		
	Sez. 52-53 *(H/peso=3,92+3,91)	0,50	11,100		7,830	43,46		
	Sez. 53-54 *(H/peso=3,91+3,947)	0,50	10,990		7,857	43,17		
	Sez. 54-55 *(H/peso=3,947+3,821)	0,50	15,050		7,768	58,45		
	Sez. 55-56 *(H/peso=3,821+3,744)	0,50	25,970		7,565	98,23		
	Allargamento pozz. 47B					40,00		
	Sez. 56-57 *(H/peso=3,744+3,624)	0,50	43,370		7,368	159,78		
	Sez. 57-58 *(H/peso=3,624+3,576)	0,50	16,600		7,200	59,76		
	Allargamento pozz. 47					40,00		
	Sez. 58-58B *(H/peso=3,576+3,562)	0,50	23,600		7,138	84,23		
	Sez. 59B- 60 *(H/peso=3,544+3,564)	0,50	39,030		7,108	138,71		
	Sez. 60-61 *(H/peso=3,564+3,588)	0,50	36,000		7,152	128,74		
	Sez. 60-61 per ricarico interno alla recinzione depositato durante la fase di scavo impossibilità al carico per mancanza di spazio alla rotazione dell'escavatore. *(H/peso=3,564+3,588)	0,50	36,000		7,152	128,74		
	Sez. 62-63 *(H/peso=3,61+3,312)	0,50	68,000		6,922	235,35		
	Allargamento pozz. 44					40,00		
	Collegamento pozz.51-52 pozzo di arrivo *(H/peso=5,29+6,50)	0,50	31,000		11,790	182,75		
	Riprofilatura scarpate per posa cunetta trapezia							
	Tratto 51-44							
	Sez. 1-2 *(H/peso=2,55+2,585)	0,50	6,090		5,135	15,64		
	Sez. 2-4 *(H/peso=2,585+3,153)	0,50	10,030		5,738	28,78		
	Sez. 4-5 *(H/peso=3,153+2,497)	0,50	10,020		5,650	28,31		
	Sez. 5-6 *(H/peso=2,497+2,298)	0,50	10,020		4,795	24,02		
	Sez. 6-7 *(H/peso=2,298+2,038)	0,50	10,050		4,336	21,79		
	Sez. 7-8 *(H/peso=2,038+1,882)	0,50	10,020		3,920	19,64		
	Sez. 8-9 *(H/peso=1,882+1,796)	0,50	10,060		3,678	18,50		
	Sez. 9-10 *(H/peso=1,796+1,596)	0,50	10,010		3,392	16,98		
	Sez. 10-12 *(lung.=10,03+4,24)*(H/peso=1,596+1,625)	0,50	14,270		3,221	22,98		
	Sez. 40-42 *(H/peso=0,281+0,331)	0,50	10,020		0,612	3,07		
	Sez. 42-43 *(H/peso=0,331+0,261)	0,50	10,980		0,592	3,25		
	Sez. 43-44 *(H/peso=0,261+0,217)	0,50	10,080		0,478	2,41		
	Sez. 44-45 *(H/peso=0,217+0,166)	0,50	11,010		0,383	2,11		
	Sez. 45-46 *(H/peso=0,166+0,158)	0,50	9,070		0,324	1,47		
	Sez. 46-47 *(H/peso=0,158+0,10)	0,50	9,020		0,258	1,16		
	Sez. 47-48 *(H/peso=0,10+0,171)	0,50	10,540		0,271	1,43		
	Sez. 48-49 *(H/peso=0,171+0,187)	0,50	10,010		0,358	1,79		
	Sez. 49-50 *(H/peso=0,187+0,184)	0,50	10,090		0,371	1,87		
	Sez. 50-51 *(H/peso=0,184+0,448)	0,50	10,960		0,632	3,46		
	Sez. 51-52 *(H/peso=0,448+0,505)	0,50	11,050		0,953	5,27		
	Sez. 52-53 *(H/peso=0,505+0,654)	0,50	11,100		1,159	6,43		
	Sez. 53-54 *(H/peso=0,654+0,89)	0,50	10,990		1,544	8,48		
	Sez. 54-55 *(H/peso=0,89+0,934)	0,50	15,050		1,824	13,73		
	Sez. 55-56 *(H/peso=2,335+2,11)	0,50	25,970		4,445	57,72		
	Sez. 56-57 *(H/peso=2,11+1,346)	0,50	43,370		3,456	74,94		
	Sez. 60-61 *(H/peso=0,128+0,068)	0,50	36,000		0,196	3,53		
	Sez. 62-63 *(H/peso=1,828+0,74)	0,50	68,000		2,568	87,31		
	<b>SOMMANO m3</b>					3'210,68	6,94	22'282,12
55 / 134 18.01.007.00 1	Scavo per posa condotte su strade. Scavo a sezione ristrette ... re per dare l'opera finita. Fino alla profondità di m 2,00 Fognatura a gravità GRES DN 400 Tratto 51-44							
	Sez. 36-37 *(H/peso=4,138+3,797)	0,50	11,470		7,935	45,51		
	Sez. 37-38 *(H/peso=4,028+3,731)	0,50	18,050		7,759	70,02		
	Sez. 38-39 *(H/peso=3,654+3,544)	0,50	10,790		7,198	38,83		
	Sez. 58B-59 *(H/peso=2,40+2,40)	0,50	55,650		4,800	133,56		
	Allargamento pozz. 46		25,000			25,00		
	Sez. 59-59B *(H/peso=2,40+2,40)	0,50	24,350		4,800	58,44		
	Sez. 61-62 *(H/peso=2,40+2,40)	0,50	15,620		4,800	37,49		
	Allargamento pozz. 45		25,000			25,00		
	<b>A R I P O R T A R E</b>					433,85		138'497,86

Num.Ord. TARIFFA	DESIGNAZIONE DEI LAVORI	DIMENSIONI				Quantità	IMPORTI	
		par.ug.	lung.	larg.	H/peso		unitario	TOTALE
	<b>R I P O R T O</b>					433,85		138'497,86
	SOMMANO m3					433,85	17,29	7'501,27
56 / 135 18.01.007.00 2	Scavo per posa condotte su strade. Scavo a sezione ristretta ... Scavi dalla profondità di m 2,01 alla profondità di m 4,00 Fognatura a gravità GRES DN 400 Tratto 51-44 Gres DN 400 Sez. 36-37 *(H/peso=2,156+2,059) Sez. 37-38 *(H/peso=2,312+2,232) Sez. 38-39 *(H/peso=1,992+1,942) Sez. 58B-59 *(H/peso=1,162+1,128) Allargamento pozz. 46 Sez. 59-59B *(H/peso=1,128+1,144) Sez. 61-62 *(H/peso=1,188+1,212) Allargamento pozz. 45	0,50 0,50 0,50 0,50 0,50 0,50 0,50	11,470 18,050 10,790 55,650 15,000 24,350 15,620 15,000		4,215 4,544 3,934 2,290 2,272 2,400	24,17 41,01 21,22 63,72 15,00 27,66 18,74 15,00		
	SOMMANO m3					226,52	21,49	4'867,91
57 / 136 AP15	Sovrapprezzo per scavo anche a sezione obbligata eseguito ... gli Enti proprietari o gestori del servizio interferente. Fognatura a gravità GRES DN 400 Attraversamento fogna Ø 300 a ridosso pozz. 51 Per mantenimento e ripristino sottoservizi presenti ingresso Umani-Ronchi e La Cantinetta *(lung.=4,92+4,85+11,47+18,05+10,79+6,41) Attraversamento gas, rete idrica, Dea e telecom via Vanoni		1,500 56,490 100,000			1,50 56,49 100,00		
	SOMMANO m					157,99	10,80	1'706,29
58 / 137 02.01.007*	Trasporto a qualsiasi distanza nell'ambito del cantiere o ... asporto, degli oneri di smaltimento in pubblica discarica. voce 18.01.006 voce 18.01.007.001 voce 18.01.007.002				3210,680 433,850 226,520	3'210,68 433,85 226,52		
	SOMMANO m³					3'871,05	3,98	15'406,78
59 / 138 NP03	Sovrapprezzo per trasporto a discarica o sito autorizzato ... sa relativa al pieno funzionamento del mezzo di trasporto. voce 02.01.007	9,00			3871,050	34'839,45		
	SOMMANO m³/km					34'839,45	0,39	13'587,39
60 / 139 19.04.014*- MOD	Sovrapprezzo agli scavi di fondazione per uso di Wellpoint ... di 20 cm, con esclusione di qualsiasi altro sovrapprezzo. Fognatura a gravità GRES DN 400 voce 18.01.006 (voce 134) voce 18.01.007.001 (voce 135) voce 18.01.007.002 (voce 136) a detrarre falda a -0.50 m medio dal p.c. a detrarre voce ricompresa negli scavi  (voce 134 ) A detrarre falda a -0.50 m medio dal p.c. e voce ricompresa negli scavi Allargamento pozz. 51 Allargamento per pozz. 49T Allargamento pozz. 49 Allargamento pozz. 48 Allargamento pozz. 47B Allargamento pozz. 47 Allargamento pozz. 44  A detrarre falda a -0.50 m medio dal p.c. Riprofilatura scarpate per posa cunetta trapezia Tratto 51-44	3210,680 433,850 226,520 651,130 651,130  9,07 15,11 11,30 11,94 12,82 13,12 13,12		1,200 1,200	0,500 0,200  0,700 0,700 0,700 0,700 0,700 0,700	3'210,68 433,85 226,52 -390,68 -156,27  -6,35 -10,58 -7,91 -8,36 -8,97 -9,18 -9,18		
	A R I P O R T A R E					3'263,57		181'567,50



Num.Ord. TARIFFA	DESIGNAZIONE DEI LAVORI	DIMENSIONI				Quantità	IMPORTI	
		par.ug.	lung.	larg.	H/peso		unitario	TOTALE
	<b>RIPORTO</b>					3'263,57		181'567,50
	Sez. 1-2 *(H/peso=0,903+0,795+0,823+0,882)	0,50	6,090		3,403	-10,36		
	Sez. 2-4 *(H/peso=0,823+0,882+1,170+0,845)	0,50	10,030		3,720	-18,66		
	Sez. 4-5 *(H/peso=1,170+0,845+0,825+0,774)	0,50	10,020		3,614	-18,11		
	Sez. 5-6 *(H/peso=0,825+0,774+0,690+0,795)	0,50	10,020		3,084	-15,45		
	Sez. 6-7 *(H/peso=0,690+0,795+0,690+0,795)	0,50	10,050		2,970	-14,92		
	Sez. 7-8 *(H/peso=0,568+0,781+0,582+0,668)	0,50	10,020		2,599	-13,02		
	Sez. 8-9 *(H/peso=0,582+0,668+0,510+0,676)	0,50	10,060		2,436	-12,25		
	Sez. 9-10 *(H/peso=0,510+0,676+0,531+0,557)	0,50	10,010		2,274	-11,38		
	Sez. 10-12 *(lung.=10,03+4,24)*(H/peso=0,531+0,557+0,514+0,575)	0,50	14,270		2,177	-15,53		
	Sez. 40-42 *(H/peso=0,281+0,331)	0,50	10,020		0,612	-3,07		
	Sez. 42-43 *(H/peso=0,331+0,261)	0,50	10,980		0,592	-3,25		
	Sez. 43-44 *(H/peso=0,261+0,217)	0,50	10,080		0,478	-2,41		
	Sez. 44-45 *(H/peso=0,217+0,166)	0,50	11,010		0,383	-2,11		
	Sez. 45-46 *(H/peso=0,166+0,158)	0,50	9,070		0,324	-1,47		
	Sez. 46-47 *(H/peso=0,158+0,10)	0,50	9,020		0,258	-1,16		
	Sez. 47-48 *(H/peso=0,10+0,171)	0,50	10,540		0,271	-1,43		
	Sez. 48-49 *(H/peso=0,171+0,187)	0,50	10,010		0,358	-1,79		
	Sez. 49-50 *(H/peso=0,187+0,184)	0,50	10,090		0,371	-1,87		
	Sez. 50-51 *(H/peso=0,184+0,187+0,258)	0,50	10,960		0,629	-3,45		
	Sez. 51-52 *(H/peso=0,187+0,258+0,205+0,295)	0,50	11,050		0,945	-5,22		
	Sez. 52-53 *(H/peso=0,205+0,295+0,275+0,348)	0,50	11,100		1,123	-6,23		
	Sez. 53-54 *(H/peso=0,275+0,348+0,377+0,407)	0,50	10,990		1,407	-7,73		
	Sez. 54-55 *(H/peso=0,377+0,407+0,41+0,383)	0,50	15,050		1,577	-11,87		
	Sez. 55-56 *(H/peso=0,866+0,466+0,788+0,493)	0,50	25,970		2,613	-33,93		
	Sez. 56-57 *(H/peso=0,788+0,493)	0,50	43,370		1,281	-27,78		
	Sez. 60-61 *(H/peso=0,788+0,493)	0,50	36,000		1,281	-23,06		
	Sez. 62-63 *(H/peso=0,788+0,493)	0,50	68,000		1,281	-43,55		
	(voce 135)							
	Fognatura a gravità GRES DN 400							
	Tratto 51-44							
	Sez. 36-37 *(larg.=2,3-1,2)		11,470	1,100	0,500	-6,31		
	Sez. 37-38 *(larg.=2,30-1,2)		18,050	1,100	0,500	-9,93		
	Sez. 38-39 *(larg.=2,3-1,2)		10,790	1,100	0,500	-5,93		
	Sez. 58B-59 *(larg.=2,3-1,2)		55,650	1,100	0,500	-30,61		
	Sez. 59-59B *(larg.=2,70-1,2)		24,350	1,500	0,500	-18,26		
	Sez. 61-62 *(larg.=2,70-1,2)		15,620	1,500	0,500	-11,72		
	A detrarre falda a -0.50 m medio dal p.c. e voce ricompresa negli scavi							
	Allargamento pozz. 46	13,12			0,700	-9,18		
	Allargamento pozz. 45	13,12			0,700	-9,18		
	Sommano positivi m <sup>3</sup>					3'871,05		
	Sommano negativi m <sup>3</sup>					-1'019,66		
	<b>SOMMANO m<sup>3</sup></b>					<b>2'851,39</b>	5,65	16'110,35
61 / 140 18.07.018.00 7- MOD	Sola posa in opera di tubo in gres ceramico. Sola posa in ... co e rinterro. Diametro interno di mm 400 classe 160 KN/m <sup>2</sup>							
	Fognatura a gravità							
	Tratto 51- 44							
	Pozz. 51-49T		95,530			95,53		
	Pozz. 49T-49		78,470			78,47		
	Pozz. 49-48		79,950			79,95		
	Pozz. 48-47B		69,080			69,08		
	Pozz. 47B-47		61,450			61,45		
	Pozz. 47-46		80,720			80,72		
	Pozz. 46-45		116,460			116,46		
	Pozz. 45-44		69,470			69,47		
	Collegamento pozz.51-52 pozzo di arrivo		31,000			31,00		
	Pezzi speciali							
	Pozz. 51	2,00	2,000			4,00		
	Pozz. 49T	2,00	5,000			10,00		
	Pozz. 49	2,00	5,000			10,00		
	Pozz. 48	2,00	5,000			10,00		
	Pozz. 47B	2,00	5,000			10,00		
	Pozz. 47	2,00	5,000			10,00		
	<b>A RIPORTARE</b>					736,13		197'677,85

Num.Ord. TARIFFA	DESIGNAZIONE DEI LAVORI	DIMENSIONI				Quantità	IMPORTI	
		par.ug.	lung.	larg.	H/peso		unitario	TOTALE
	<b>R I P O R T O</b>					736,13		197'677,85
	Pozz. 46	2,00	5,000			10,00		
	Pozz. 45	2,00	5,000			10,00		
	Pozz. 44	2,00	5,000			10,00		
	Collegamento pozzetto 51-52	2,00	2,000			4,00		
	SOMMANO m					770,13	34,34	26'446,26
62 / 141 AP11.5	Posa in opera di pozzetto d'ispezione dn 1000 mm prefabbr ... etta regola d'arte. Posa pozzetto di altezza fino a 4.00 m Fognatura a gravità Tratto 51- 47B Pozz. 51-49T-49- 48 riposizionamento Pozz. 51		4,000 1,000			4,00 1,00		
	SOMMANO cadauno					5,00	750,00	3'750,00
63 / 142 AP11.4	Posa in opera di pozzetto d'ispezione dn 1000 mm prefabbr ... etta regola d'arte. Posa pozzetto di altezza fino a 3.50 m Fognatura a gravità Tratto 51- 44 Pozz. 47B Pozz. 47 Pozz. 46 Pozz. 45 Pozz. 44		1,000 1,000 1,000 1,000 1,000			1,00 1,00 1,00 1,00 1,00		
	SOMMANO cadauno					5,00	680,00	3'400,00
64 / 143 AP16	Posa di chiusino stradale a passo d'uomo classe D 400. Fo ... tre compreso quanto altro occorre per dare l'opera finita. Fognatura a Gravità GRES DN 400 Pozz. 49T Pozz. 49 Pozz. 48 Pozz. 47B Pozz. 47 Pozz. 46 Pozz. 45 Pozz. 44 Pozz. 52 Pozz. 63		1,000 1,000 1,000 1,000 1,000 1,000 1,000 1,000 1,000 1,000		85,000 85,000 85,000 85,000 85,000 85,000 85,000 85,000 85,000 85,000	85,00 85,00 85,00 85,00 85,00 85,00 85,00 85,00 85,00 85,00		
	SOMMANO kg					850,00	0,80	680,00
65 / 144 18.04.003.00 2	Riempimento degli scavi con sabbia. Riempimento degli sca ... i oneri. Con sabbia riciclata eseguito con mezzo meccanico Fognatura a gravità Tratto 51- 44 Pozz. 51-49T Pozz. 49T-49 Pozz. 49-48 Pozz. 48-47B Pozz. 47B-47 Pozz. 47-46 Pozz. 46-45 Pozz. 45-44 Collegamento pozz.51-52 pozzo di arrivo <b>A detrarre tubo *(lung.=96,53+78,47+79,95+69,08+61,45+80,72+ 116,46+69,47+31)*(larg.=3,14*(0,20^2))</b>		95,530 78,470 79,950 69,080 61,450 80,720 116,460 69,470 31,000	1,200 1,200 1,200 1,200 1,200 1,200 1,200 1,200 1,200	0,850 0,850 0,850 0,850 0,850 0,850 0,850 0,850 0,850	97,44 80,04 81,55 70,46 62,68 82,33 118,79 70,86 31,62		
	Sommano positivi m3					695,77		
	Sommano negativi m3					-86,07		
	SOMMANO m3					609,70	33,74	20'571,28
	<b>A R I P O R T A R E</b>							252'525,39



Num.Ord. TARIFFA	DESIGNAZIONE DEI LAVORI	DIMENSIONI				Quantità	IMPORTI	
		par.ug.	lung.	larg.	H/peso		unitario	TOTALE
	<b>R I P O R T O</b>					705,33		252'873,27
	Sez. 51-52 *(H/peso=1,64+1,54)	0,50	11,050	1,200	3,180	21,08		
	Sez. 52-53 *(H/peso=1,54+1,43)	0,50	11,100	1,200	2,970	19,78		
	Sez. 53-54 *(H/peso=1,43+1,33)	0,50	10,990	1,200	2,760	18,20		
	Sez. 54-55 *(H/peso=1,33+1,18)	0,50	15,050	1,200	2,510	22,67		
	Sez. 55-56 *(H/peso=0,57+0,61)	0,50	25,970	1,200	1,180	18,39		
	Allargamento pozz. 47B					40,00		
	A detrarre pozzetto *(lung.=3,14*(0,65^2))		1,327		1,460	-1,94		
	Sez. 56-57 *(H/peso=0,61+0,67)	0,50	43,370	1,200	1,280	33,31		
	Sez. 57-58 *(lung.=16,60+6,90)*(H/peso=0,61+0,77)	0,50	23,500	1,200	1,380	19,46		
	Allargamento pozz. 47					40,00		
	A detrarre pozzetto *(lung.=3,14*(0,65^2))		1,327		1,460	-1,94		
	Sez. 59B- 60 *(H/peso=0,77+1,45)	0,50	39,030	1,200	2,220	51,99		
	Sez. 60-61 *(H/peso=1,45+1,57)	0,50	36,000	1,200	3,020	65,23		
	Sez. 62-63 *(H/peso=0,57+0,78)	0,50	68,000	1,200	1,350	55,08		
	Allargamento pozz. 44					40,00		
	A detrarre pozzetto *(lung.=3,14*(0,65^2))		1,327		1,460	-1,94		
	Sommano positivi m3					1'162,52		
	Sommano negativi m3					-17,82		
	<b>SOMMANO m3</b>					1'144,70	54,70	62'615,09
69 / 148 19.14.062	Elementi prefabbricati in conglomerato cementizio armato ... e sarà compensato con i prezzi dello scavo di sbancamento. Fognatura a gravità GRES DN 400 Fosso Anas pozz. 51-49T Fosso Anas pozz. 49-47B *(lung.=60,163+89,793) Fosso Anas pozz. 47B- sez.57 Fosso Anas sez. 60-61 Fosso Anas pozz. 45-sez.63 Fosso Anas pozz. 51- tombino esistente		93,550 149,956 69,300 36,000 68,050 25,000	1,900 1,900 1,900 1,900 1,900 1,900		177,75 284,92 131,67 68,40 129,30 47,50		
	<b>SOMMANO m²</b>					839,54	19,81	16'631,29
70 / 149 19.06.007* .002	Conglomerato cementizio per opere di fondazione. Conglome ... uale fornitura e posa in opera dell'acciaio. Classe 20 MPA Fognatura a gravità GRES DN 400 Ripristino tombino anas ingresso Umana Ronchi- La tavernetta del conero(compreso pozzetto ispezione)		57,000	1,000	0,150	8,55		
	<b>SOMMANO m³</b>					8,55	111,63	954,44
71 / 150 19.07.001	Casseforme piane orizzontali o verticali per conglomerati ... tilinea. Compresa altresì disarmo, sfrido, chiodatura etc. Si applica k=2.09 per fornitura e posa tubo circolare normale non autoportante DN600 Quantità provvisoria in avanzamento *(H/peso=3,14*0,60)	2,09	56,000		1,884	220,50		
	<b>SOMMANO m²</b>					220,50	20,55	4'531,28
72 / 151 19.08.006	Fornitura e posa in opera di rete elettrosaldata per arma ... l'attrezzatura per il fissaggio alle strutture rivestite. Fognatura a gravità GRES DN 400 Ripristino tombino anas ingresso Umana Ronchi- La tavernetta del conero Soletta di ripartizione 2 maglie Ø 6 20x20 *(lung.=12,00+12,00)	2,00	24,000	2,600	2,220	277,06		
	<b>SOMMANO kg</b>					277,06	1,43	396,20
73 / 152 19.06.011* .001	Conglomerato cementizio per opere in cemento armato. Cong ... strutture eseguite in opera o prefabbricate. Classe 25 MPA Fognatura a gravità GRES DN 400 Ripristino tombino anas ingresso Umana Ronchi- La tavernetta del conero							
	<b>A R I P O R T A R E</b>							338'001,57

Num.Ord. TARIFFA	DESIGNAZIONE DEI LAVORI	DIMENSIONI				Quantità	IMPORTI	
		par.ug.	lung.	larg.	H/peso		unitario	TOTALE
	<b>R I P O R T O</b>							338'001,57
	Rinfianco tubo in c.a.v. A detrarre tubo *(larg.=3,14*(0,30^2)) Soletta di ripartizione *(lung.=12,00+12,00) Base per riposizionamento fari ingresso Umana Ronchi	2,00	56,000 56,000 24,000 0,500	0,900 0,283 2,600 0,300	0,800 0,300 0,200	40,32 -15,85 18,72 0,06		
	Sommano positivi m³ Sommano negativi m³					59,10 -15,85		
	SOMMANO m³					43,25	121,99	5'276,07
74 / 153 03.03.019* .004	Sovrapprezzi per calcestruzzo. Per la posa in opera mediante pompa autocarrata. Fognatura a gravità GRES DN 400 Rifacimento tombino Anas Tariffa 19.06.007.002 Tariffa 19.06.011.001		8,550 43,250			8,55 43,25		
	SOMMANO m³					51,80	16,62	860,92
75 / 154 19.07.001	Casseforme piane orizzontali o verticali per conglomerati ... tilinea. Compresa altresì disarmo, sfrido, chiodatura etc. Fognatura a gravità GRES DN 400 Ripristino tombino anas ingresso Umana Ronchi- La tavernetta del conero A contenimento rinfianco tubi	2,00	56,000	0,800		89,60		
	SOMMANO m²					89,60	20,55	1'841,28
76 / 155 18.09.006.00 3	Pozzetto d'ispezione e/o raccordo. Pozzetto d'ispezione e ... e la restante condotta. Dimensioni interne cm 100x100x100. Fognatura a gravità GRES DN 400 Pozzetto di ispezione su tombino Anas ingresso umana Ronchi- La Tavernetta		1,000			1,00		
	SOMMANO cadauno					1,00	286,95	286,95
77 / 156 18.09.003.00 2	Pozzetto per caditoia stradale in ghisa. Pozzetto in mura ... esclusa la caditoia in ghisa. Dimensioni interne cm 50x50. Fognatura a gravità GRES DN 400 Ripristino caditoia ingresso Umani Ronchi su tombino Ripristino caditoia La Cantinetta Allaccio acque bianche La Cantinetta su tombino Si applica coefficiente k=0.60 per impiego di pozzetto 30x30 cm Ripristino illuminazione ingresso Umani Ronchi	0,60	2,000	1,000 1,000 1,000		1,20 1,00 1,00 1,00		
	SOMMANO cadauno					4,20	114,17	479,51
78 / 157 18.07.032.00 1	Sistemazioni in quota di pozzetti stradali a seguito di r ... chiusini con telaio di dimensioni interne fino a cm 70x70 Fognatura a gravità GRES DN 400 Ripristino caditoia ingresso Umana Ronchi su tombino Ripristino caditoia La Cantinetta		1,000 1,000			1,00 1,00		
	SOMMANO cadauno					2,00	109,77	219,54
79 / 158 19.18.032	Cordolo prefabbricato in calcestruzzo vibrato. Cordolo in ... onere per dare il lavoro finito a perfetta regola d'arte. Fognatura a gravità GRES DN 400 Ingresso Umana Ronchi Aiuola su pozz.49T Ingresso La Tavernetta del Conero aiuola centrale Aiuola dx		18,300 24,850 10,500			18,30 24,85 10,50		
	SOMMANO m					53,65	18,23	978,04
	<b>A R I P O R T A R E</b>							347'943,88

Num.Ord. TARIFFA	DESIGNAZIONE DEI LAVORI	DIMENSIONI				Quantità	IMPORTI	
		par.ug.	lung.	larg.	H/peso		unitario	TOTALE
	<b>R I P O R T O</b>							347'943,88
80 / 159 18.06.009	Binder interno cassonetto spessore cm 7. Fornitura e sten ... gni altro onere; prezzo valido anche per piccoli rappezzi. Fognatura a gravità GRES DN 400 Ingresso Umani Ronchi *(larg.=(3,70+2,95+3,20)/3) Ingresso La Cantinetta del Conero *(lung.=11,45-1,6) Ingresso La Cantinetta del Conero Incrocio via Vanoni *(lung.=30+15)  Ingresso privato Seritamp		11,200 9,850 1,600 45,000 10,000 17,500	3,283 3,350 3,950 4,500 4,500 4,500		36,77 33,00 6,32 202,50 45,00 78,75		
	SOMMANO m2					402,34	22,88	9'205,54
81 / 160 18.06.010	Binder interno cassonetto spessore oltre cm 7. Fornitura ... m 7 di profondità, la cui formazione è compensata a parte. Fognatura a gravità GRES DN 400 Ingresso Umani Ronchi *(larg.=(3,70+2,95+3,20)/3) Ingresso La Cantinetta del Conero *(lung.=11,45-1,6) Ingresso La Cantinetta del Conero Incrocio via Vanoni *(lung.=30+15)  Ingresso privato Seritamp		11,200 9,850 1,600 45,000 10,000 17,500	3,283 3,350 3,950 4,500 4,500 4,500	8,000 8,000 8,000 8,000 8,000	294,16 263,98 50,56 1'620,00 360,00 630,00		
	SOMMANO m2xcm					3'218,70	3,96	12'746,05
82 / 161 18.06.002.00 1	Fresatura di pavimentazioni in conglomerato bituminoso co ... la pulizia del piano fresato. Per spessori fino a cm 7,00 Fognatura a gravità GRES DN 400 Ingresso Umana Ronchi *(H/peso=3/10) Ingresso La Tavernetta del Conero *(H/peso=3/10) Incrocio via Vanoni *(lung.=30+15)*(H/peso=3/10) (H/peso=3/10) Ingresso privato Seritamp *(H/peso=3/10)		11,200 11,450 45,000 10,000 17,500	4,000 4,000 4,500 4,500 4,500	0,300 0,300 0,300 0,300 0,300	13,44 13,74 60,75 13,50 23,63		
	SOMMANO m2x10cm					125,06	6,20	775,37
83 / 162 02.01.007*	Trasporto a qualsiasi distanza nell'ambito del cantiere o ... asporto, degli oneri di smaltimento in pubblica discarica. Fognatura a gravità GRES DN 400 Ingresso Umana Ronchi *(H/peso=3/100) Ingresso La Tavernetta del Conero *(H/peso=3/100) Incrocio via Vanoni *(lung.=30+15)*(H/peso=3/100) (H/peso=3/100) Ingresso privato Seritamp *(H/peso=3/100)		11,200 11,450 45,000 10,000 17,500	4,000 4,000 4,500 4,500 4,500	0,030 0,030 0,030 0,030 0,030	1,34 1,37 6,08 1,35 2,36		
	SOMMANO m³					12,50	3,98	49,75
84 / 163 NP03	Sovrapprezzo per trasporto a discarica o sito autorizzato ... sa relativa al pieno funzionamento del mezzo di trasporto. voce 02.01.007	9,00			12,500	112,50		
	SOMMANO m³/km					112,50	0,39	43,88
85 / 164 18.06.012	Conglomerato bituminoso per strato di usura tipo tappetin ... - Misurato per ogni m²xcm di tappeto compattato in opera. Fognatura a gravità GRES DN 400 Ingresso Umana Ronchi Ingresso La Tavernetta del Conero Incrocio via Vanoni *(lung.=30+15)  Ingresso privato Seritamp		11,200 11,450 45,000 10,000 17,500	4,000 4,000 4,500 4,500 4,500	3,000 3,000 3,000 3,000 3,000	134,40 137,40 607,50 135,00 236,25		
	SOMMANO m2xcm					1'250,55	2,44	3'051,34
	<b>A R I P O R T A R E</b>							373'815,81

Num.Ord. TARIFFA	DESIGNAZIONE DEI LAVORI	DIMENSIONI				Quantità	IMPORTI	
		par.ug.	lung.	larg.	H/peso		unitario	TOTALE
	<b>RIPORTO</b>							373'815,81
86 / 165 19.15.001.00 1	Strisce longitudinali o trasversali in vernice premiscela ... amentare. Per strisce di larghezza cm 12 di nuovo impianto Fognatura a gravità GRES DN 400 Tratto 44-51 Cantierizzazione 1 fase Prolungamenti in uscita e entrata cantiere Area cantiere Cantierizzazione 2 fase Prolungamenti in uscita e entrata cantiere Area cantiere Per chiusura alternata via Vanoni 1 fase 2 fase 3 fase Cantierizzazione 3 fase Prolungamenti in uscita e entrata cantiere Area cantiere							
	SOMMANO m					1'794,00	0,40	717,60
87 / 166 19.15.001.00 3	Strisce longitudinali o trasversali in vernice premiscela ... amentare. Per strisce di larghezza cm 15 di nuovo impianto Fognatura a gravità GRES DN 400 Tratto 44-51 Cantierizzazione 1 fase Prolungamenti in uscita e entrata cantiere Area cantiere Cantierizzazione 2 fase Prolungamenti in uscita e entrata cantiere Area cantiere Per chiusura alternata via Vanoni 1 fase 2 fase 3 fase Cantierizzazione 3 fase Prolungamenti in uscita e entrata cantiere Area cantiere							
	SOMMANO m					1'794,00	0,44	789,36
88 / 167 19.15.003.00 1	Fasce di arresto, ecc. in vernice premiscelata. Segnaleti ... uperficie effettiva per gli altri segni. Di nuovo impianto Fognatura a gravità GRES DN 400 Ripristino cantierizzazione 1 fase incrocio via Sbrozzola							
	SOMMANO m <sup>2</sup>					62,50	3,98	248,75
89 / 168 19.06.007* .002	Conglomerato cementizio per opere di fondazione. Conglome ... uale fornitura e posa in opera dell'acciaio. Classe 20 MPA Fognatura a gravità GRES DN 400 Pozzetto 53 a ridosso pozzo spinta							
	SOMMANO m <sup>3</sup>					0,60	111,63	66,98
90 / 169 19.06.011* .002	Conglomerato cementizio per opere in cemento armato. Cong ... strutture eseguite in opera o prefabbricate. Classe 30 MPA Fognatura a gravità GRES DN 400 Pozzetto 53 a ridosso pozzo spinta Soletta base <b>A detrarre vuoto</b>							
	Sommano positivi m <sup>3</sup> <b>Sommano negativi m<sup>3</sup></b> SOMMANO m <sup>3</sup>					28,10 <b>-10,50</b> 17,60	126,46	2'225,70
	<b>A RIPORTARE</b>							377'864,20



Num.Ord. TARIFFA	DESIGNAZIONE DEI LAVORI	DIMENSIONI				Quantità	IMPORTI	
		par.ug.	lung.	larg.	H/peso		unitario	TOTALE
	<b>R I P O R T O</b>							377'864,20
91 / 170 19.07.001	Casseforme piane orizzontali o verticali per conglomerati ... tilinea. Compresa altresì disarmo, sfrido, chiodatura etc. Fognatura a gravità GRES DN 400 Pozzetto 53 a ridosso pozzo spinta Esterno Interno  Soletta	4,00 2,00 2,00  2,00 2,00	2,250 1,400 1,500 1,500 1,500 1,400		5,550 5,000 5,000 1,400 0,250 0,250	49,95 14,00 15,00 2,10 0,75 0,70		
	SOMMANO m <sup>2</sup>					82,50	20,55	1'695,38
92 / 171 19.08.005.00 4	Acciaio di qualsiasi diametro per opere in cemento armato ... ino di acciaio tipo Fe B 44k barre ad aderenza migliorata. Pozzetto 53 Fondazione Pos.1 1 Ø 12/25 *(larg.=(2,17+2,17+0,24+0,24+0,10+0,10)) Pos. 2 1+1 Ø 12/25 *(par.ug.=4+4)*(larg.=(2,17+0,24+0,24)) Elevazione Pos. 3 1+1 Ø 12/25 *(par.ug.=(4+4)*4)*(larg.=(5,28+0,24+0,24)) Pos. 4 1+1 Ø 10/25 *(par.ug.=(4+4)*4)*(larg.=(2,17+0,24+0,24)) Soletta Pos.1 1 Ø 12/25 *(larg.=(2,17+2,17+0,24+0,24+0,10+0,10)) Pos. 2 1+1 Ø 12/25 *(par.ug.=4+4)*(larg.=(2,17+0,24+0,24))	4,00 8,00 32,00 32,00 4,00 8,00	2,250 2,250 2,250 4,930 2,250 2,250	5,020 2,650 5,760 2,650 5,020 2,650	0,888 0,888 0,888 0,617 0,888 0,888	40,12 42,36 368,27 257,95 40,12 42,36		
	SOMMANO kg					791,18	1,23	973,15
93 / 172 18.02.003.00 1	Demolizione di calcestruzzo armato. Demolizione totale o ... re per dare il lavoro finito. Con l'uso di mezzo meccanico Fognatura a gravità tra pozz. 47-45 Cunicolo esistente attaversamento via Vanoni Magro fondazione Sez. 1-2 Sez. 2bis-3 Sez. 1-2 *(H/peso=2,857+2,618) <b>A detrarre vuoto *(H/peso=1,20+1,05)</b> Sez. 2bis-3 *(H/peso=2,17+1,82) <b>A detrarre vuoto *(H/peso=1,05+0,80)</b> Calcestruzzo a protezione cavidotto Dea esistente Rinfianco tubo Ø 500 su cunetta Anas *(larg.=(0,80+1,20)*0,80)/2 <b>A detrarre tubo *(larg.=3,14*(0,25^2))</b> Muro recinzione Center House Fondazione Elevazione Muro recinzione Seritamp Fondazione Elevazione	0,50 <b>0,50</b> 0,50 <b>0,50</b>	56,610 66,890 56,610 <b>56,610</b> 66,890 <b>66,890</b>	1,800 1,600	0,100 0,100 5,475 <b>2,250</b> 3,990 <b>1,850</b> 0,900 0,800 <b>0,196</b> 0,300 0,500 0,300 0,500	10,19 10,70 154,97 <b>-63,69</b> 133,45 <b>-61,87</b> 55,58 25,60 <b>-6,27</b> 7,02 3,90 9,23 5,13		
	Sommano positivi m3 <b>Sommano negativi m3</b> SOMMANO m3					415,77 <b>-131,83</b> 283,94	100,99	28'675,10
94 / 173 02.01.007*	Trasporto a qualsiasi distanza nell'ambito del cantiere o ... asporto, degli oneri di smaltimento in pubblica discarica. Fognatura a gravità tra pozz. 47-45 Cunicolo esistente attaversamento via Vanoni Magro fondazione Sez. 1-2 Sez. 2bis-3 Sez. 1-2 *(H/peso=2,857+2,618) <b>A detrarre vuoto *(H/peso=1,20+1,05)</b> Sez. 2bis-3 *(H/peso=2,17+1,82) <b>A detrarre vuoto *(H/peso=1,05+0,80)</b> Calcestruzzo a protezione cavidotto Dea esistente	0,50 0,50 <b>0,50</b> 0,50 <b>0,50</b>	56,610 66,890 56,610 <b>56,610</b> 66,890 <b>66,890</b>	1,800 1,600	0,100 0,100 5,475 <b>2,250</b> 3,990 <b>1,850</b> 0,900 0,900	10,19 10,70 154,97 <b>-63,69</b> 133,45 <b>-61,87</b> 55,58		
	<b>A R I P O R T A R E</b>					239,33		409'207,83

Num.Ord. TARIFFA	DESIGNAZIONE DEI LAVORI	DIMENSIONI				Quantità	IMPORTI	
		par.ug.	lung.	larg.	H/peso		unitario	TOTALE
	<b>R I P O R T O</b>					239,33		409'207,83
	Rinfianco tubo Ø 500 su cunetta Anas *(larg.=((0,80+1,20)*0,80)/2) A detrarre tubo *(larg.=3,14*(0,25^2))		32,000	0,800		25,60		
	Muro recinzione Center House		32,000	0,196		-6,27		
	Fondazione		39,000	0,600	0,300	7,02		
	Elevazione		39,000	0,200	0,500	3,90		
	Muro recinzione Seritamp		41,000	0,750	0,300	9,23		
	Fondazione		41,000	0,250	0,500	5,13		
	Elevazione							
	Sommano positivi m³					415,77		
	Sommano negativi m³					-131,83		
	SOMMANO m³					283,94	3,98	1'130,08
95 / 174 NP03	Sovrapprezzo per trasporto a discarica o sito autorizzato ... sa relativa al pieno funzionamento del mezzo di trasporto. voce 02.01.007	9,00			283,940	2'555,46		
	SOMMANO m³/km					2'555,46	0,39	996,63
96 / 175 18.04.001	Riempimento degli scavi con materiale da scavi. Riempimen ... ll'assettamento del terreno. Eseguito con mezzo meccanico. Fognatura a gravità tra pozz. 47-45 Cunicolo esistente attaversamento via Vanoni Riempimento 1 fase per scavo fognatura dopo la demolizione Sez. 1-2 *(H/peso=(2,88+2,64)/2) Sez. 2bis-3 *(H/peso=(2,31+1,96)/2) Riempimento 2 fase per scavo canaletta Sez. 1-2 Sez. 2bis-3	0,50 0,50	56,610 66,890		2,760 2,135	78,12 71,41		
	SOMMANO m3					577,45	5,22	3'014,29
97 / 176 AP07	Fornitura e posa di Geomix. Fornitura e posa di miscela f ... altro occorra per dare il lavoro a perfetta regola d'arte. Fognatura a gravità tra pozz.47-45 Riempimento tra sabbia e piano di appoggio soletta canaletta sez. 58B-59B Riempimento tra esterno muro canaletta e strada *(H/peso=(0,82+ 0,60)/2) Allargamento pozz. 46 A detrarre pozzetto *(lung.=3,14*(0,65^2)) Sez. 61-62 *(H/peso=2,00+2,00) Allargamento pozz. 45 A detrarre pozzetto *(lung.=3,14*(0,65^2)) allargamenti	2,00 1,00	150,000 150,000 40,000 15,620 40,000 1,327	1,200 0,600	0,490 0,710	88,20 127,80 40,00 74,98 40,00 1,460 -1,94 74,98 40,00 1,460 -1,94 50,00		
	Sommano positivi m3					420,98		
	Sommano negativi m3					-3,88		
	SOMMANO m3					417,10	88,00	36'704,80
98 / 177 18.01.007.00 1	Scavo per posa condotte su strade. Scavo a sezione ristre ... re per dare l'opera finita. Fino alla profondità di m 2,00 Fognatura a gravità tra pozz. 47-45 Cunicolo esistente attaversamento via Vanoni Sez. 1-2 *(larg.=2,00+2,60) Sez. 2bis-3 *(larg.=2,00+2,60)	0,50 0,50	56,610 66,890	4,600 4,600	1,650 1,650	214,83 253,85		
	SOMMANO m3					468,68	17,29	8'103,48
99 / 178 AP15	Sovrapprezzo per scavo anche a sezione obbligata eseguito ... gli Enti proprietari o gestori del servizio interferente. Fognatura a gravità tra pozz. 47-45 Cunicolo attaversamento via Vanoni fiancheggiamento cavidotto Dea							
	<b>A R I P O R T A R E</b>							459'157,11

Num.Ord. TARIFFA	DESIGNAZIONE DEI LAVORI	DIMENSIONI				Quantità	IMPORTI	
		par.ug.	lung.	larg.	H/peso		unitario	TOTALE
	<b>R I P O R T O</b>							459'157,11
	per maggiore larghezza cunicolo		123,500			123,50		
	SOMMANO m					123,50	10,80	1'333,80
100 / 179 19.06.007* .002	Conglomerato cementizio per opere di fondazione. Conglome ... uale fornitura e posa in opera dell'acciaio. Classe 20 MPA Fognatura a gravità tra pozz. 47-44 Soletta posa canaletta attraversamento via Vanoni Sez. 1-3 Ripristino recinzione Center House Ripristino recinzione Seritamp		123,500	2,000	0,150	37,05		
			36,000	0,800	0,100	2,88		
			41,000	0,950	0,100	3,90		
	SOMMANO m³					43,83	111,63	4'892,74
101 / 180 AP05	Posa di canaletta in C.A.V. delle dimensioni di base 100 ... ltro necessario per dare il lavoro finito a regola d'arte. Fognatura a gravità tra pozz. 47-44 Ripristino cunicolo via Vanoni		123,500			123,50		
	SOMMANO m					123,50	30,50	3'766,75
102 / 181 19.07.001	Casseforme piane orizzontali o verticali per conglomerati ... tilinea. Compresa altresì disarmo, sfrido, chiodatura etc. Fognatura a gravità tra pozz. 47-45 Sopraelevazione canaletta attraversamento via Vanoni Sez. 1-2 canaletta *(par.ug.=2+2)*(H/peso=(0,70+0,56)/2) Sez. 1-2 muro recinzione *(lung.=40+4,75+4,15) Sez. 2bis-3 *(par.ug.=2+2)*(H/peso=(0,56+0,40)/2) Ripristino recinzione Center House Fondazione Elevazione Ripristino recinzione Seritamp Fondazione Elevazione	4,00	56,610		0,630	142,66		
		2,00	48,900		0,750	73,35		
		4,00	66,890		0,480	128,43		
		2,00	36,000		0,300	21,60		
		2,00	36,000		0,500	36,00		
		2,00	41,000		0,300	24,60		
		2,00	41,000		0,500	41,00		
	SOMMANO m²					467,64	20,55	9'610,00
103 / 182 19.06.011* .001	Conglomerato cementizio per opere in cemento armato. Cong ... strutture eseguite in opera o prefabbricate. Classe 25 MPA Fognatura a gravità tra pozz. 47-45 Sopraelevazione canaletta attraversamento via Vanoni Sez. 1-2 getto 1 fase controterra per h 68 cm L. media 50 cm Sez. 2bis-3 getto 1 fase controterra per h 68 cm L. media 50 cm	2,00	56,610	0,500	0,680	38,49		
		2,00	66,890	0,500	0,680	45,49		
	SOMMANO m³					83,98	121,99	10'244,72
104 / 183 19.06.011* .002	Conglomerato cementizio per opere in cemento armato. Cong ... strutture eseguite in opera o prefabbricate. Classe 30 MPA Fognatura a gravità tra pozz. 47-45 Sopraelevazione canaletta attraversamento via Vanoni Sez. 1-2 getto 2 fase elevazione canaletta dx *(H/peso=(0,70+0,56)/ 2) Sez. 1-2 getto 2 fase elevazione canaletta sx *(H/peso=(0,70+0,56)/ 2) Sez. 1-2 3 fase ripristino muretto recinzione *(lung.=40+4,75+4,15) Sez. 2bis-3 getto 2 fase elevazione canaletta *(H/peso=(0,56+0,40)/ 2) Si applica coefficiente k=1.25 per fissaggio con resina bicomponente Ripristino recinzione Center House Fondazione Elevazione Ripristino recinzione Seritamp Fondazione Elevazione		56,610	0,400	0,630	14,27		
			56,610	0,300	0,630	10,70		
			48,900	0,250	0,750	9,17		
		2,00	66,890	0,300	0,480	19,26		
		1,25			53,400	66,75		
			36,000	0,600	0,300	6,48		
			36,000	0,200	0,500	3,60		
			41,000	0,750	0,300	9,23		
			41,000	0,250	0,500	5,13		
	<b>A R I P O R T A R E</b>					144,59		489'005,12

Num.Ord. TARIFFA	DESIGNAZIONE DEI LAVORI	DIMENSIONI				Quantità	IMPORTI	
		par.ug.	lung.	larg.	H/peso		unitario	TOTALE
	R I P O R T O					144,59		489'005,12
	SOMMANO m <sup>3</sup>					144,59	126,46	18'284,85
105 / 184 03.03.019* .004	Sovrapprezzi per calcestruzzo. Per la posa in opera mediante pompa autocarrata. Fognatura a gravità tra pozz. 47-45 Sopraelevazione canaletta attraversamento via Vanoni Come tariffa 19.06.007.002 Come tariffa 19.06.011.001 Come tariffa 19.06.011.002		43,830 83,980 77,840			43,83 83,98 77,84		
	SOMMANO m <sup>3</sup>					205,65	16,62	3'417,90
106 / 185 19.08.005.00 4	Acciaio di qualsiasi diametro per opere in cemento armato ... ino di acciaio tipo Fe B 44k barre ad aderenza migliorata. Fognatura a gravità tra pozz. 47-45 Sopraelevazione canaletta attraversamento via Vanoni Sez. 1-3 Monconi Ø 18 *(lung.=123,50/0,40)*(larg.=(1,00+0,70)/2)	2,00	308,750	0,850	1,998	1'048,70		
	SOMMANO kg					1'048,70	1,23	1'289,90
107 / 186 19.08.006	Fornitura e posa in opera di rete elettrosaldada per arma ... l'attrezzatura per il fissaggio alle strutture rivestite. Fognatura a gravità tra pozz. 47-45 Sopraelevazione canaletta attraversamento via Vanoni Soletta di appoggio rete Ø 8 20x20 Sez. 1-3 Sopraelevazione rete Ø 12 20x20 Sez. 1-2 lato dx *(larg.=(2,31+2,17)/2) Sez. 1-2 lato dx-sx *(larg.=(0,70+0,56)/2) Sez. 1-2 lato sx *(larg.=(1,38+1,20)/2) Sez. 2bis-3 dx-sx *(larg.=(1,38+1,10)/2) Sez. 2bis-3 dx-sx *(larg.=(0,56+0,40)/2) Ripristino recinzione Center House Fondazione Ø 8 20x20 Elevazione Ripristino recinzione Seritamp Fondazione Elevazione	2,00 2,00 2,00 2,00 1,00 2,00 1,00 2,00	56,610 56,610 56,610 66,890 36,000 36,000 41,000 41,000	2,240 0,630 1,290 1,240 0,600 0,750 0,750 0,750	9,176 9,176 9,176 9,176 4,082 4,082 4,082 4,082	2'327,15 654,51 670,09 1'522,18 88,17 220,43 125,52 251,04		
	SOMMANO kg					7'456,57	1,43	10'662,90
108 / 187 19.18.032	Cordolo prefabbricato in calcestruzzo vibrato. Cordolo in ... onere per dare il lavoro finito a perfetta regola d'arte. Fognatura a gravità GRES DN 400 Pargheggio fronte ingresso Umana Ronchi Ripristino Aiule spartitraffico incrocio via Vanoni Ripristino ingresso Seritamp		30,000 60,000 6,000			30,00 60,00 6,00		
	SOMMANO m					96,00	18,23	1'750,08
109 / 188 18.09.006.00 3	Pozzetto d'ispezione e/o raccordo. Pozzetto d'ispezione e ... e la restante condotta. Dimensioni interne cm 100x100x100. Fognatura a gravità tra pozz. 47-45 Pozzetto su tubo Ø 800 acque miste Farfisa interno al muretto di recinzione		1,000			1,00		
	SOMMANO cadauno					1,00	286,95	286,95
110 / 189 19.06.011* .001	Conglomerato cementizio per opere in cemento armato. Cong ... strutture eseguite in opera o prefabbricate. Classe 25 MPA Fognatura a gravità tra pozz. 47-45 Collegamento tubo Ø 800 acque miste Farfisa interno al muretto di recinzione al canale Soletta Muro	2,00	1,000 1,000	1,200 0,300	0,150 0,500	0,18 0,30		
	A R I P O R T A R E					0,48		524'697,70

Num.Ord. TARIFFA	DESIGNAZIONE DEI LAVORI	DIMENSIONI				Quantità	IMPORTI	
		par.ug.	lung.	larg.	H/peso		unitario	TOTALE
	<b>R I P O R T O</b>					0,48		524'697,70
111 / 190 19.07.001	Soletta  SOMMANO m <sup>3</sup>  Casseforme piane orizzontali o verticali per conglomerati ... tilinea. Compresa altresì disarmo, sfrido, chiodatura etc. Fognatura a gravità tra pozz. 47-45 Collegamento tubo Ø 800 acque miste Farfisa interno al muretto di recinzione al canale Soletta Muro *(par.ug.=2+2) Soletta  SOMMANO m <sup>2</sup>		1,000	1,600	0,250	0,40 0,88	121,99	107,35
112 / 191 19.08.006	Fornitura e posa in opera di rete elettrosaldata per arma ... l'attrezzatura per il fissaggio alle strutture rivestite. Fognatura a gravità tra pozz. 47-45 Collegamento tubo Ø 800 acque miste Farfisa interno al muretto di recinzione al canale Soletta Muro Soletta  SOMMANO kg	2,00 4,00 2,00	1,000 1,000 1,000	1,000	0,150 0,500 0,250	0,30 2,00 1,00 0,50 3,80	20,55	78,09
113 / 192 18.01.006	Scavo per posa condotte in terreno agricolo. Scavo a sezii ... ltre compreso quanto altro occorre per dare l'opera finita si applica coefficiente k= 22.30 per abbattimento pioppo a ridosso tombino Anas ingresso Umana Ronchi  SOMMANO m3	22,30			1,000	22,30	6,94	154,76
114 / 193 NP06	Ripristino di banchina stradale con terreno vegetale, com ... carico, trasporto, sistemazione e pulizia a filo asfalto. Tratto da pozz.51-pozz.44 A detrarre Ingresso Umana Ronchi Ingresso La Cantinetta Via Vanoni Ingresso Seritamp  Sommano positivi mq Sommano negativi mq  SOMMANO mq		700,000	2,500		1'750,00 -28,75 -28,75 -212,50 -39,25 1'750,00 -309,25 1'440,75	10,00	14'407,50
115 / 194 02.04.013*	Rimozione di ringhiere, grate, cancelli ed inferriate in ... e compreso quanto altro occorre per dare il lavoro finito. Rimozione e ricollocazione Recinzione Farfisa *(lung.=7+20,80+5,20+2,15) Recinzione Center House  SOMMANO m <sup>2</sup>	2,00 2,00	35,150 39,000		1,500 1,500	105,45 117,00 222,45	24,49	5'447,80
116 / 195 NP04	Rimozione e ricollocazione di segnaletica stradale vertic ... piuto a regola d'arte. Tratto compreso tra pozzetto 44-51. Fogna a gravità GRES DN 400 Tratto pozz. 44-51  SOMMANO a corpo		1,000			1,00 1,00	4'500,00	4'500,00
	<b>A R I P O R T A R E</b>							549'415,38

Num.Ord. TARIFFA	DESIGNAZIONE DEI LAVORI	DIMENSIONI				Quantità	IMPORTI	
		par.ug.	lung.	larg.	H/peso		unitario	TOTALE
	<b>R I P O R T O</b>							549'415,38
117 / 228 18.01.004.00 1	Scavo a sezione obbligata con uso di mezzi meccanici per ... per dare l'opera finita. Per piccoli lavori fino a m³ 1,5 Fognatura a gravità GRES DN 400 Per individuazione sottoservizi via Vanoni Gas-Dea- H2o-Telecom Per individuazione fogna Ø 500 su aiuola	4,00 1,00	1,500 1,500			6,00 1,50		
	SOMMANO m3					7,50	206,45	1'548,38
118 / 229 18.02.003.00 1	Demolizione di calcestruzzo armato. Demolizione totale o ... re per dare il lavoro finito. Con l'uso di mezzo meccanico Fognatura a gravità GRES DN 400 Allacci Pavimentazione in cls interno piazzale Center House		30,000	0,800	0,150	3,60		
	SOMMANO m3					3,60	100,99	363,56
119 / 230 18.06.002.00 1	Fresatura di pavimentazioni in conglomerato bituminoso co ... la pulizia del piano fresato. Per spessori fino a cm 7,00 Fognatura a gravità GRES DN 400 Allacci Allaccio privato su pozz. 45 Collegamento fogna via Vanoni pozz. 46-D5 Collegamento Umana Ronchi Pozz. 49T-D6 scarico servizi Pozz. 50-49T scarico depuratore cantina Allaccio Center House tratto su via Vanoni		10,000 4,000 7,000 27,000 10,000	0,800 0,800 0,800 0,800 0,800	0,700 0,700 0,700 0,700 0,700	5,60 2,24 3,92 15,12 5,60		
	SOMMANO m2x10cm					32,48	6,20	201,38
120 / 231 18.06.002.00 2	Fresatura di pavimentazioni in conglomerato bituminoso co ... cessario, la pulizia del piano fresato. Per ogni cm in più Fognatura a gravità GRES DN 400 Allacci Allaccio privato su pozz. 45 Collegamento fogna via Vanoni pozz. 46-D5 Collegamento Umana Ronchi Pozz. 49T-D6 scarichi servizi Pozz. 50-49T scarico depuratore cantina Allaccio Center House tratto su via Vanoni		10,000 4,000 7,000 27,000 10,000	0,800 0,800 0,800 0,800 0,800	0,700 0,700 0,700 0,700 0,700	5,60 2,24 3,92 15,12 5,60		
	SOMMANO m2x10cm					32,48	5,30	172,14
121 / 232 02.01.007*	Trasporto a qualsiasi distanza nell'ambito del cantiere o ... asporto, degli oneri di smaltimento in pubblica discarica. Fognatura a gravità GRES DN 400 Allacci Allaccio privato su pozz. 45 Collegamento fogna via Vanoni pozz. 46-D5 Collegamento Umana Ronchi Pozz. 49T-D6 scarichi servizi Pozz. 50-49T scarico depuratore cantina Allaccio Center House Cls interno piazzale Tratto su via Vanoni		10,000 4,000 7,000 27,000 30,000 10,000	0,800 0,800 0,800 0,800 0,800 0,800	0,140 0,140 0,140 0,140 0,150 0,140	1,12 0,45 0,78 3,02 3,60 1,12		
	SOMMANO m³					10,09	3,98	40,16
122 / 233 NP03	Sovrapprezzo per trasporto a discarica o sito autorizzato ... sa relativa al pieno funzionamento del mezzo di trasporto. voce 02.01.007	9,00			10,090	90,81		
	SOMMANO m³/km					90,81	0,39	35,42
123 / 234 18.01.006	Scavo per posa condotte in terreno agricolo. Scavo a sezi ... ltre compreso quanto altro occorre per dare l'opera finita Fognatura a gravità GRES DN 400 Allacci Allaccio Migro Collegamento fogna via Vanoni		15,000 8,000	1,000 1,000	2,000 1,500	30,00 12,00		
	<b>A R I P O R T A R E</b>					42,00		551'776,42

Num.Ord. TARIFFA	DESIGNAZIONE DEI LAVORI	DIMENSIONI				Quantità	IMPORTI	
		par.ug.	lung.	larg.	H/peso		unitario	TOTALE
	<b>R I P O R T O</b>					42,00		551'776,42
	Allaccio Seritamp *(H/peso=(1,00+1,50)/2)		45,000	0,800	1,250	45,00		
	Ripristino fogna Anas Center House		32,000	1,000	1,300	41,60		
	Allaccio fogna Gargopier pozz. 53-D6B *(H/peso=(2,00+1,50)/2)		24,000	1,500	1,750	63,00		
	Deviazione provvisoria fogna Migro		70,000	0,800	1,500	84,00		
	SOMMANO m3					275,60	6,94	1'912,66
124 / 235 18.01.007.00 1	Scavo per posa condotte su strade. Scavo a sezione ristrette ... re per dare l'opera finita. Fino alla profondità di m 2,00							
	Fognatura a gravità GRES DN 400 Allacci							
	Allaccio privato su pozz. 45		10,000	0,800	1,000	8,00		
	Collegamento fogna via Vanoni pozz. 46-D5		4,000	0,800	1,500	4,80		
	Collegamento Umana Ronchi							
	Pozz. 49T-D6 scarichi servizi		7,000	0,800	1,500	8,40		
	Pozz. 50-49T scarico depuratore cantina		27,000	0,800	1,500	32,40		
	Allaccio fogna Center House *(H/peso=(1,00+1,80)/2)		40,000	0,800	1,400	44,80		
	SOMMANO m3					98,40	17,29	1'701,34
125 / 236 02.01.007*	Trasporto a qualsiasi distanza nell'ambito del cantiere o ... asporto, degli oneri di smaltimento in pubblica discarica.							
	Fognatura a gravità GRES DN 400 Allacci							
	Voce 18.01.006 *(lung.=275,60-63-84)		128,600			128,60		
	Voce 18.01.007.001		98,400			98,40		
	SOMMANO m <sup>3</sup>					227,00	3,98	903,46
126 / 237 NP03	Sovrapprezzo per trasporto a discarica o sito autorizzato ... sa relativa al pieno funzionamento del mezzo di trasporto.							
	Voce 18.01.006	9,00	128,600			1'157,40		
	Voce 18.01.007.001	9,00	98,400			885,60		
	SOMMANO m <sup>3</sup> /km					2'043,00	0,39	796,77
127 / 238 AP15	Sovrapprezzo per scavo anche a sezione obbligata eseguito ... gli Enti proprietari o gestori del servizio interferente.							
	Fognatura a gravità GRES DN 400 Allacci							
	Voce 18.01.006		128,600			128,60		
	Voce 18.01.007.001		98,400			98,40		
	SOMMANO m					227,00	10,80	2'451,60
128 / 239 18.04.001	Riempimento degli scavi con materiale da scavi. Riempimen ... ll'assettamento del terreno. Eseguito con mezzo meccanico.							
	Fognatura a gravità GRES DN 400 Allacci							
	Allaccio fogna Gargopier pozz. 53-D6B con scolmatore *(H/peso=(2,00+1,50)/2)		24,000	1,500	1,750	63,00		
	Deviazione provvisoria fogna Migro		70,000	0,800	1,500	84,00		
	SOMMANO m3					147,00	5,22	767,34
129 / 240 18.04.003.00 2	Riempimento degli scavi con sabbia. Riempimento degli sca ... i oneri. Con sabbia riciclata eseguito con mezzo meccanico							
	Fognatura a gravità GRES DN 400 Allacci							
	Allaccio Migro		15,000	1,000	0,850	12,75		
	Allaccio privato su pozz. 45		10,000	0,800	0,610	4,88		
	Allaccio Seritamp		45,000	0,800	0,765	27,54		
	Ripristino fogna Anas Center House		32,000	1,000	0,950	30,40		
	Collegamento fogna via Vanoni pozz. 46-D5		12,000	0,800	0,950	9,12		
	Allaccio Umana Ronchi							
	Pozz. 49T-D6 scarichi servizi		7,000	0,800	0,765	4,28		
	Pozz. 50-49T scarico depuratore cantina		27,000	0,800	0,765	16,52		
	Allaccio fogna Gargopier pozz. 53-D6B con scolmatore	2,00	24,000	1,500	0,850	61,20		
	Deviazione provvisoria fogna Migro		70,000	0,800	0,650	36,40		
	<b>A R I P O R T A R E</b>					203,09		560'309,59



Num.Ord. TARIFFA	DESIGNAZIONE DEI LAVORI	DIMENSIONI				Quantità	IMPORTI	
		par.ug.	lung.	larg.	H/peso		unitario	TOTALE
	<b>R I P O R T O</b>					203,09		560'309,59
	Allaccio Center House A detrarre tubo Allaccio Migro *(H/peso=3,14*(0,20^2)) Allaccio privato su pozz. 45 *(H/peso=3,14*(0,08^2)) Allaccio Seritamp *(H/peso=3,14*(0,1575^2)) Ripristino fogna Anas Center House *(H/peso=3,14*(0,25^2)) Collegamento fogna via Vanoni pozz. 46-D5 *(H/peso=3,14*(0,25^2)) Allaccio Umana Ronchi Pozz. 49T-D6 scarichi servizi *(H/peso=3,14*(0,1575^2)) Pozz. 50-49T scarico depuratore cantina *(H/peso=3,14*(0,1575^2)) Allaccio fogna Gargopier pozz. 53-D6B con scolmatore *(H/peso=3,14*(0,20^2)) Deviazione provvisoria fogna Migro *(H/peso=3,14*(0,10^2)) Allaccio Center House *(H/peso=3,14*(0,125^2))		40,000	0,800	0,650	20,80		
			15,000		0,126	-1,89		
			10,000		0,020	-0,20		
			45,000		0,078	-3,51		
			32,000		0,196	-6,27		
			12,000		0,196	-2,35		
			7,000		0,078	-0,55		
			27,000		0,078	-2,11		
		2,00	24,000		0,126	-6,05		
			70,000		0,031	-2,17		
			40,000		0,049	-1,96		
	Sommano positivi m3					223,89		
	Sommano negativi m3					-27,06		
	<b>SOMMANO m3</b>					196,83	33,74	6'641,04
130 / 241 18.04.005.00 5	Riempimento scavi con misto cementato. Riempimento degli ... resa eseguito con mezzo meccanico con dosaggio a q.li 0,70 Fognatura a gravità GRES DN 400 Allacci Allaccio Migro Allaccio privato su pozz. 45 Allaccio Seritamp Allaccio Umana Ronchi Pozz. 49T-D6 scarichi servizi Pozz. 50-49T scarico depuratore cantina Allaccio Center House *(H/peso=(0,20+0,80)/2)		15,000	1,000	1,150	17,25		
			10,000	0,800	0,390	3,12		
			45,000	0,800	0,485	17,46		
			7,000	0,800	0,600	3,36		
			27,000	0,800	0,600	12,96		
			30,000	0,800	0,500	12,00		
	<b>SOMMANO m3</b>					66,15	54,70	3'618,41
131 / 242 AP07	Fornitura e posa di Geomix. Fornitura e posa di miscela f ... altro occorra per dare il lavoro a perfetta regola d'arte. Fognatura a gravità GRES DN 400 Allacci Collegamento fogna via Vanoni pozz. 46-D5 Allaccio Center House *(H/peso=(0,80+1,00)/2)		4,000	0,800	0,410	1,31		
			10,000	0,800	0,900	7,20		
	<b>SOMMANO m3</b>					8,51	88,00	748,88
132 / 243 19.06.011* .001	Conglomerato cementizio per opere in cemento armato. Cong ... strutture eseguite in opera o prefabbricate. Classe 25 MPA Fognatura a gravità GRES DN 400 Allacci Ripristino fogna Anas Center House Ripristino piazzale Center House		32,000	1,000	0,350	11,20		
			30,000	0,800	0,150	3,60		
	<b>SOMMANO m³</b>					14,80	121,99	1'805,45
133 / 244 18.07.004.00 3	Fornitura e posa in opera di tubo in PVC classe SN 8. For ... committenza o compensati a parte. Diametro esterno mm 160 Fognatura a gravità GRES DN 400 Allacci Allaccio privato Pezzi speciali		10,000			10,00		
		1,00	2,000			2,00		
	<b>SOMMANO m</b>					12,00	19,06	228,72
134 / 245 18.07.004.00 4	Fornitura e posa in opera di tubo in PVC classe SN 8. For ... committenza o compensati a parte. Diametro esterno mm 200 Fognatura a gravità GRES DN 400 Allacci Deviazione provvisoria fogna Migro Pezzi speciali Allaccio fogna Center House Pezzi speciali		70,000			70,00		
		1,00	2,000			2,00		
			40,000			40,00		
		1,00	2,000			2,00		
	<b>A R I P O R T A R E</b>					114,00		573'352,09

Num.Ord. TARIFFA	DESIGNAZIONE DEI LAVORI	DIMENSIONI				Quantità	IMPORTI	
		par.ug.	lung.	larg.	H/peso		unitario	TOTALE
	<b>R I P O R T O</b>					114,00		573'352,09
	SOMMANO m					114,00	23,73	2'705,22
135 / 246 18.07.004.00 6	Fornitura e posa in opera di tubo in PVC classe SN 8. For ... committenza o compensati a parte. Diametro esterno mm 315 Fognatura a gravità GRES DN 400 Allacci Allaccio Umana Ronchi Pozz. 49T-D6 scarichi servizi Pozz. 50-49T scarico depuratore Pezzi speciali	2,00	7,000 27,000 2,000			7,00 27,00 4,00		
	SOMMANO m					38,00	46,52	1'767,76
136 / 247 18.07.004.00 7	Fornitura e posa in opera di tubo in PVC classe SN 8. For ... committenza o compensati a parte. Diametro esterno mm 400 Fognatura a gravità GRES DN 400 Allacci Allaccio Migro Allaccio fogna Gargopier pozz. 53-D6B con scolmatore Pezzi speciali	2,00 1,00	15,000 24,000 2,000			15,00 48,00 2,00		
	SOMMANO m					65,00	64,61	4'199,65
137 / 248 18.07.004.00 8	Fornitura e posa in opera di tubo in PVC classe SN 8. For ... committenza o compensati a parte. Diametro esterno mm 500 Fognatura a gravità GRES DN 400 Allacci Ripristino fogna Anas Center House Collegamento fogna via Vanoni pozz. 46-D5 Pezzi speciali	1,00	32,000 12,000 2,000			32,00 12,00 2,00		
	SOMMANO m					46,00	98,41	4'526,86
138 / 249 AP14.2	Fornitura e posa di valvola antiriflusso fine linea costr ... nire il lavoro a perfetta regola d'arte. Valvola DN400 mm. Fognatura a gravità GRES DN 400 Allacci Fogna Gargopier derivatore D6B		1,000			1,00		
	SOMMANO a corpo					1,00	1'400,00	1'400,00
139 / 250 18.08.003.00 1	Nastro di segnalazione. Fornitura e posa in opera di nast ... vente una larghezza non inferiore a 300 mm. Solo fornitura Fognatura a gravità GRES DN 400 Allacci Allaccio Migro Allaccio privato su pozz. 45 Allaccio Seritamp Ripristino fogna Anas Center House Collegamento fogna via Vanoni pozz. 46-D5 Allaccio Umana Ronchi Pozz. 49T-D6 scarichi servizi Pozz. 50-49T scarico depuratore cantina Allaccio fogna Gargopier pozz. 53-D6B con scolmatore Deviazione provvisoria fogna Migro Allaccio fogna Center House	2,00	15,000 10,000 45,000 32,000 12,000 7,000 27,000 24,000 70,000 40,000			15,00 10,00 45,00 32,00 12,00 7,00 27,00 48,00 70,00 40,00		
	SOMMANO m					306,00	0,32	97,92
140 / 251 18.08.003.00 2	Nastro di segnalazione. Fornitura e posa in opera di nast ... 04, avente una larghezza non inferiore a 300 mm. Solo posa Fognatura a gravità GRES DN 400 Allacci Allaccio Migro Allaccio privato su pozz. 45 Allaccio Seritamp Ripristino fogna Anas Center House Collegamento fogna via Vanoni pozz. 46-D5 Allaccio Umana Ronchi		15,000 10,000 45,000 32,000 12,000			15,00 10,00 45,00 32,00 12,00		
	<b>A R I P O R T A R E</b>					114,00		588'049,50

Num.Ord. TARIFFA	DESIGNAZIONE DEI LAVORI	DIMENSIONI				Quantità	IMPORTI	
		par.ug.	lung.	larg.	H/peso		unitario	TOTALE
	R I P O R T O					114,00		588'049,50
	Pozz. 49T-D6 scarichi servizi Pozz. 50-49T scarico depuratore cantina Allaccio fogna Gargopier pozz. 53-D6B con scolmatore Deviazione provvisoria fogna Migro Allaccio fogna Center House	2,00	7,000 27,000 24,000 70,000 40,000			7,00 27,00 48,00 70,00 40,00		
	SOMMANO m					306,00	0,19	58,14
141 / 252 18.09.006.00 1	Pozzetto d'ispezione e/o raccordo. Pozzetto d'ispezione e ... come la restante condotta. Dimensioni interne cm 60x60x60. Fognatura a gravità GRES DN 400 Allacci Deviazione provvisoria fogna Migro Allaccio fogna privata Allaccio Seritamp Allaccio Umana Ronghi Allaccio fogna Center House		2,000 1,000 1,000 2,000 2,000			2,00 1,00 1,00 2,00 2,00		
	SOMMANO cadauno					8,00	115,84	926,72
142 / 253 18.09.006.00 3	Pozzetto d'ispezione e/o raccordo. Pozzetto d'ispezione e ... e la restante condotta. Dimensioni interne cm 100x100x100. Fognatura a gravità GRES DN 400 Allacci Ripristino fogna Anas Center House Collegamento fogna via vanoni Allaccio fogna Gargopier		1,000 1,000 2,000			1,00 1,00 2,00		
	SOMMANO cadauno					4,00	286,95	1'147,80
143 / 254 18.09.007.00 2	Pozzetto d'ispezione e/o raccordo. Pozzetto d'ispezione e ... e la restante condotta. Dimensioni interne cm 120x150x150. Fognatura a gravità GRES DN 400 Allacci Allaccio fogna Gargopier		2,000		4,000	8,00		
	SOMMANO cadauno					8,00	27,70	221,60
144 / 255 18.07.033.00 2	Fornitura e posa in opera di caditoie e griglie in ghisa ... per dare il lavoro finito. Caditoia o griglia classe D 400 Fognatura a gravità GRES DN 400 Allacci Allaccio fogna privata Allaccio Seritamp Allaccio Umana Ronghi Ripristino fogna Anas Center House Collegamento fogna via Vanoni Griglie ingrocio via Vanoni Allaccio fogna Gargopier Allacci Allaccio fogna Center House		1,000 1,000 2,000 1,000 1,000 4,000 2,000 3,000 2,000		55,000 55,000 55,000 55,000 55,000 50,000 55,000 55,000 55,000	55,00 55,00 110,00 55,00 55,00 200,00 110,00 165,00 110,00		
	SOMMANO kg					915,00	3,14	2'873,10
145 / 256 18.07.037	Maggior compenso per by-pass fognatura funzionante. Maggi ... ri e materiali di consumo, qualsiasi sia la tecnica usata. Fognatura a gravità GRES DN 400 Allacci Compenso per formazione fori su pozzetti in c.a.v Pozzo di Spinta 2 Ø 150+2 Ø 80 *(par.ug.=2+2) Pozzo di arrivo 2 Ø 315-500 Pozz. 49T Ø 315 Pozz. 46 Ø 500 Pozz. 45 Ø 315-160 Pozz. 44 Ø 400	4,00				4,00 2,00 1,00 1,00 2,00 2,00		
	SOMMANO cadauno					12,00	58,75	705,00
146 / 257	Esecuzione di allaccio alla fognatura di qualsiasi scaric ... tre							
	A R I P O R T A R E							593'981,86

Num.Ord. TARIFFA	DESIGNAZIONE DEI LAVORI	DIMENSIONI				Quantità	IMPORTI	
		par.ug.	lung.	larg.	H/peso		unitario	TOTALE
	<b>R I P O R T O</b>							593'981,86
18.07.039	compreso quanto altro occorre per dare l'opera finita. Fognatura a gravità GRES DN 400 Allacci Allacci					3,00		
	SOMMANO cadauno					3,00	649,71	1'949,13
147 / 258 18.06.009	Binder interno cassonetto spessore cm 7. Fornitura e sten ... gni altro onere; prezzo valido anche per piccoli rappezzi. Fognatura a gravità GRES DN 400 Allacci Allaccio privato su pozz. 45 Collegamento fogna via Vanoni pozz. 46-D5 Collegamento Umana Ronchi Pozz. 49T-D6 scarico servizi Pozz. 50-49T scarico depuratore cantina Allaccio fogna Center House		10,000	0,800		8,00		
			4,000	0,800		3,20		
			7,000	0,800		5,60		
			27,000	0,800		21,60		
			10,000	0,800		8,00		
	SOMMANO m2					46,40	22,88	1'061,63
148 / 259 18.06.010	Binder interno cassonetto spessore oltre cm 7. Fornitura ... m 7 di profondità, la cui formazione è compensata a parte. Fognatura a gravità GRES DN 400 Allacci Allaccio privato su pozz. 45 Collegamento fogna via Vanoni pozz. 46-D5 Collegamento Umana Ronchi Pozz. 49T-D6 scarico servizi Pozz. 50-49T scarico depuratore cantina Allaccio fogna Center House		10,000	0,800	7,000	56,00		
			4,000	0,800	7,000	22,40		
			7,000	0,800	7,000	39,20		
			27,000	0,800	7,000	151,20		
			10,000	0,800	7,000	56,00		
	SOMMANO m2xcm					324,80	3,96	1'286,21
149 / 260 18.06.002.00 1	Fresatura di pavimentazioni in conglomerato bituminoso co ... la pulizia del piano fresato. Per spessori fino a cm 7,00							
	SOMMANO m2x10cm					0,00	6,20	0,00
150 / 261 02.01.007*	Trasporto a qualsiasi distanza nell'ambito del cantiere o ... asporto, degli oneri di smaltimento in pubblica discarica. Fognatura a gravità GRES DN 400 Allacci Allaccio privato su pozz. 45 *(H/peso=3/10) Collegamento fogna via Vanoni pozz. 46-D5 *(H/peso=3/10) Collegamento Umana Ronchi Pozz. 49T-D6 scarico servizi *(H/peso=3/10) Pozz. 50-49T scarico depuratore cantina *(H/peso=3/10) Allaccio fogna Center House *(H/peso=3/10)		10,000	2,500	0,300	7,50		
			4,000	2,500	0,300	3,00		
			7,000	2,500	0,300	5,25		
			27,000	2,500	0,300	20,25		
			10,000	2,500	0,300	7,50		
	SOMMANO m³					43,50	3,98	173,13
151 / 262 NP03	Sovrapprezzo per trasporto a discarica o sito autorizzato ... sa relativa al pieno funzionamento del mezzo di trasporto. Fognatura a gravità GRES DN 400 Allacci Allaccio privato su pozz. 45 *(H/peso=3/100) Collegamento fogna via Vanoni pozz. 46-D5 *(H/peso=3/100) Collegamento Umana Ronchi Pozz. 49T-D6 scarico servizi *(H/peso=3/100) Pozz. 50-49T scarico depuratore cantina *(H/peso=3/100) Allaccio fogna Center House *(H/peso=3/100)		10,000	2,500	0,030	0,75		
			4,000	2,500	0,030	0,30		
			7,000	2,500	0,030	0,53		
			27,000	2,500	0,030	2,03		
			10,000	2,500	0,030	0,75		
	SOMMANO m³/km					4,36	0,39	1,70
152 / 263 18.06.012	Conglomerato bituminoso per strato di usura tipo tappetin ... - Misurato per ogni m²xcm di tappeto compattato in opera. Fognatura a gravità GRES DN 400 Allacci Allaccio privato su pozz. 45 Collegamento fogna via Vanoni pozz. 46-D5		10,000	2,500	3,000	75,00		
			4,000	2,500	3,000	30,00		
	<b>A R I P O R T A R E</b>					105,00		598'453,66

Num.Ord. TARIFFA	DESIGNAZIONE DEI LAVORI	DIMENSIONI				Quantità	IMPORTI	
		par.ug.	lung.	larg.	H/peso		unitario	TOTALE
	<b>R I P O R T O</b>					105,00		598'453,66
	Collegamento Umana Ronchi Pozz. 49T-D6 scarico servizi Pozz. 50-49T scarico depuratore cantina Allaccio fogna Center House		7,000 27,000 10,000	2,500 2,500 2,500	3,000 3,000 3,000	52,50 202,50 75,00		
	SOMMANO m2xcm					435,00	2,44	1'061,40
153 / 264 19.06.007* .002	Conglomerato cementizio per opere di fondazione. Conglome ... uale fornitura e posa in opera dell'acciaio. Classe 20 MPA Fognatura a gravità GRES DN 400 Pozzetto su tombino Anas KM 310+241 e 309+970 Magro	2,00	2,700	2,700	0,150	2,19		
	SOMMANO m³					2,19	111,63	244,47
154 / 265 19.07.001	Casseforme piane orizzontali o verticali per conglomerati ... tilinea. Compresa altresì disarmo, sfrido, chiodatura etc. Fognatura a gravità GRES DN 400 Pozzetto su tombino Anas KM 310+241 e 309+970 Fondazione *(par.ug.=2*4) Elevazione *(par.ug.=2*4) (par.ug.=2*4)	8,00 8,00 8,00	2,500 2,000 2,500		0,300 2,000 2,000	6,00 32,00 40,00		
	SOMMANO m²					78,00	20,55	1'602,90
155 / 266 19.08.006	Fornitura e posa in opera di rete elettrosaldata per arma ... l'attrezzatura per il fissaggio alle strutture rivestite. Fognatura a gravità GRES DN 400 Pozzetto su tombino Anas KM 310+241 e 309+970 Fondazione Ø 8 20x20 Elevazione *(par.ug.=2*4)	2,00 8,00	2,500 2,500	2,500 2,000	4,082 4,082	51,03 163,28		
	SOMMANO kg					214,31	1,43	306,46
156 / 267 19.06.011* .002	Conglomerato cementizio per opere in cemento armato. Cong ... strutture eseguite in opera o prefabbricate. Classe 30 MPA Fognatura a gravità GRES DN 400 Pozzetto su tombino Anas KM 310+241 e 309+970 Fondazione Elevazione <b>A detrarre vuoto</b>	2,00 2,00 <b>2,00</b>	2,500 2,500 <b>2,000</b>	2,500 2,500 <b>2,000</b>	0,300 2,000 <b>2,000</b>	3,75 25,00 <b>-16,00</b>		
	Sommano positivi m³ <b>Sommano negativi m³</b>					28,75 <b>-16,00</b>		
	SOMMANO m³					12,75	126,46	1'612,37
157 / 268 03.03.019* .004	Sovrapprezzi per calcestruzzo. Per la posa in opera mediante pompa autocarrata. Fognatura a gravità GRES DN 400 Pozzetto su tombino Anas KM 310+241 e 309+970 Come tariffa 19.06.007.002 Come tariffa 19.06.011.002					2,19 12,75		
	SOMMANO m³					14,94	16,62	248,30
158 / 269 18.01.004.00 1	Scavo a sezione obbligata con uso di mezzi meccanici per ... per dare l'opera finita. Per piccoli lavori fino a m³ 1,5 Fognatura a gravità Gres DN 400 Saggi per posa Barriera A protezione scarpata cunetta Anas Km 310+450 a Km 310+555 A protezione tombino Anas Km 310+248 A protezione tra canale quadra e cunetta trapezia uscita sud via Vanoni km 310+180	8,00 4,00 4,00	1,500 1,500 1,500			12,00 6,00 6,00		
	<b>A R I P O R T A R E</b>					24,00		603'529,56

Num.Ord. TARIFFA	DESIGNAZIONE DEI LAVORI	DIMENSIONI				Quantità	IMPORTI	
		par.ug.	lung.	larg.	H/peso		unitario	TOTALE
	R I P O R T O					24,00		603'529,56
	A protezione tombino Anas Km 309+975	4,00	1,500			6,00		
	SOMMANO m3					30,00	206,45	6'193,50
159 / 270 NP02	Fornitura e posa in opera di barriere metalliche-guardrai ... ato/ trincea-bordo laterale. (19.14.065.003 rif. R.M. 2012)							
	A protezione scarpata cunetta Anas Km 310+450 a km 310+555	2,00	105,000			105,00		
	A protezione tombino Anas Km 310+248	1,00	7,000			14,00		
	Terminali	2,00	8,000			8,00		
	A protezione tra canale quadra e cunetta trapezia uscita sud via Vanoni km 310+180	1,00	1,500			1,50		
		2,00	0,700			1,40		
	A protezione tombino Anas Km 309+975	1,00	12,000			12,00		
	Terminali	2,00	1,500			1,50		
		1,00	0,700			1,40		
	SOMMANO m					155,70	125,75	19'579,27
160 / 271 18.06.002.00 1	Fresatura di pavimentazioni in conglomerato bituminoso co ... la pulizia del piano fresato. Per spessori fino a cm 7,00							
	Fognatura a gravità tratto 42-43 GRES DN400 STRADA STATALE *(H/peso=7/10)		50,610	1,400	0,700	49,60		
	pozzetto 42 *(H/peso=7/10)		8,000	2,500	0,700	14,00		
	allargamenti					6,36		
	SOMMANO m2x10cm					69,96	6,20	433,75
161 / 272 18.06.002.00 2	Fresatura di pavimentazioni in conglomerato bituminoso co ... cessario, la pulizia del piano fresato. Per ogni cm in più							
	Fognatura a gravità tratto 42-43 GRES DN400 STRADA STATALE *(H/peso=8/10)		50,610	1,400	0,800	56,68		
	pozzetto 42 *(H/peso=8/10)		8,000	2,500	0,800	16,00		
	allargamenti					7,27		
	SOMMANO m2x10cm					79,95	5,30	423,74
162 / 273 02.01.007*	Trasporto a qualsiasi distanza nell'ambito del cantiere o ... asporto, degli oneri di smaltimento in pubblica discarica.							
	Fognatura a gravità tratto 42-43 GRES DN400 STRADA STATALE *(H/peso=7/100)		50,610	1,400	0,070	4,96		
	pozzetto 42 *(H/peso=7/100)		8,000	2,500	0,070	1,40		
	Fognatura a gravità tratto 42-43 GRES DN400 STRADA STATALE *(H/peso=8/100)		50,610	1,400	0,080	5,67		
	pozzetto 42 *(H/peso=8/100)		8,000	2,500	0,080	1,60		
	allargamenti					1,36		
	SOMMANO m³					14,99	3,98	59,66
163 / 274 NP03	Sovrapprezzo per trasporto a discarica o sito autorizzato ... sa relativa al pieno funzionamento del mezzo di trasporto. voce 02.01.007	9,00			14,990	134,91		
	SOMMANO m³/km					134,91	0,39	52,61
164 / 275	Demolizione di calcestruzzo armato. Demolizione totale o ... re per							
	A R I P O R T A R E							630'272,09

Num.Ord. TARIFFA	DESIGNAZIONE DEI LAVORI	DIMENSIONI				Quantità	IMPORTI	
		par.ug.	lung.	larg.	H/peso		unitario	TOTALE
	R I P O R T O							630'272,09
18.02.003.00 1	dare il lavoro finito. Con l'uso di mezzo meccanico muro di recinzione Conero Caravan  allargamenti  SOMMANO m3		20,000 20,000	0,900 0,300	0,300 1,000	5,40 6,00 1,14	100,99	1'266,41
165 / 276 18.01.006	Scavo per posa condotte in terreno agricolo. Scavo a sezi ... ltre compreso quanto altro occorre per dare l'opera finita Fognatura a gravità tratto 41-42 GRES DN400 CAMPO tratto 42-43 GRES DN400 CAMPO allargamenti  SOMMANO m3	46,39 237,87		1,200 1,200		55,67 285,44 34,11	6,94	2'604,03
166 / 277 18.01.007.00 1	Scavo per posa condotte su strade. Scavo a sezione ristre ... re per dare l'opera finita. Fino alla profondità di m 2,00 Fognatura a gravità tratto 42-43 GRES DN400 STRADA STATALE  pozzetto 42 allargamenti  SOMMANO m3	101,22		1,200		121,46	17,29	3'070,88
167 / 278 18.01.007.00 2	Scavo per posa condotte su strade. Scavo a sezione ristre ... Scavi dalla profondità di m 2,01 alla profondità di m 4,00 Fognatura a gravità tratto 42-43 GRES DN400 STRADA STATALE  pozzetto 42 *(H/peso=2,58-2,00) allargamenti  SOMMANO m3	29,18		1,200		35,02	21,49	1'102,01
168 / 279 19.04.014*- MOD	Sovrapprezzo agli scavi di fondazione per uso di Wellpoin ... di 20 cm, con esclusione di qualsiasi altro sovrapprezzo. Fognatura a gravità tratto 41-42 GRES DN400 CAMPO tratto 42-43 GRES DN400 CAMPO  Fognatura a gravità tratto 42-43 GRES DN400 STRADA STATALE  pozzetto 42  Fognatura a gravità tratto 42-43 GRES DN400 STRADA STATALE  pozzetto 42 *(H/peso=2,58-2,00)  Fognatura a gravità tratto 41-42 GRES DN400 CAMPO tratto 42-43 GRES DN400 CAMPO a detrarre falda a 0.50 medio dal p.c.  Fognatura a gravità tratto 42-43 GRES DN400 STRADA STATALE a detrarre falda a 0.50 medio dal p.c.	46,39 237,87  101,22  29,18		1,200 1,200  1,200		55,67 285,44  121,46  35,02		-4,21 -21,86 -10,52 -54,65  -12,15 -30,37
	A R I P O R T A R E					415,43		638'315,42

Num.Ord. TARIFFA	DESIGNAZIONE DEI LAVORI	DIMENSIONI				Quantità	IMPORTI	
		par.ug.	lung.	larg.	H/peso		unitario	TOTALE
	R I P O R T O					415,43		638'315,42
	Fognatura in pressione pozzetto 42 a detrarre falda a 0.50 medio dal p.c. allargamenti		8,000 8,000	2,500 2,500	0,200 0,500	-4,00 -10,00 50,70		
	Sommano positivi m <sup>3</sup>					599,89		
	Sommano negativi m <sup>3</sup>					-147,76		
	SOMMANO m <sup>3</sup>					452,13	5,65	2'554,53
169 / 280 02.01.007*	Trasporto a qualsiasi distanza nell'ambito del cantiere o ... asporto, degli oneri di smaltimento in pubblica discarica. Fognatura a gravità tratto 41-42 GRES DN400 CAMPO tratto 42-43 GRES DN400 CAMPO	46,39 237,87		1,200 1,200		55,67 285,44		
	Fognatura a gravità tratto 42-43 GRES DN400 STRADA STATALE	101,22		1,200		121,46		
	pozzetto 42		8,000	2,500	2,000	40,00		
	Fognatura a gravità tratto 42-43 GRES DN400 STRADA STATALE	29,18		1,200		35,02		
	pozzetto 42 *(H/peso=2,58-2,00)		8,000	2,500	0,580	11,60		
	muro di recinzione Conero Caravan		40,000	0,900	0,300	10,80		
	allargamenti		40,000	0,300	1,000	12,00 57,20		
	SOMMANO m <sup>3</sup>					629,19	3,98	2'504,18
170 / 281 NP03	Sovrapprezzo per trasporto a discarica o sito autorizzato ... sa relativa al pieno funzionamento del mezzo di trasporto. voce 02.01.007	9,00			629,190	5'662,71		
	SOMMANO m <sup>3</sup> /km					5'662,71	0,39	2'208,46
171 / 283 18.04.003.00 2	Riempimento degli scavi con sabbia. Riempimento degli sca ... i oneri. Con sabbia riciclata eseguito con mezzo meccanico Fognatura a gravità tratto 41-42 GRES DN400 CAMPO *(H/peso=0,10+0,40+0,30) tratto 42-43 GRES DN400 CAMPO *(H/peso=0,10+0,40+0,30) a detrarre tubazione tratto 41-42 GRES DN400 CAMPO *(par.ug.=0,486*0,486*3,14/4) tratto 42-43 GRES DN400 CAMPO *(par.ug.=0,486*0,486*3,14/4)		17,540 91,090	1,200 1,200	0,800 0,800	16,84 87,45		
	Fognatura a gravità tratto 42-43 GRES DN400 STRADA STATALE *(H/peso=0,10+ 0,40+0,30)		50,610	1,200	0,800	48,59		
	a detrarre tubazione tratto 42-43 GRES DN400 STRADA STATALE *(par.ug.=0,486* 0,486*3,14/4)	0,19	50,610			-9,62		
	pozzetto 42 *(H/peso=0,10+0,40+0,30)		8,000	2,500	0,800	16,00		
	allargamenti					13,86		
	A R I P O R T A R E					152,48		645'582,59



Num.Ord. TARIFFA	DESIGNAZIONE DEI LAVORI	DIMENSIONI				Quantità	IMPORTI	
		par.ug.	lung.	larg.	H/peso		unitario	TOTALE
	R I P O R T O					152,48		645'582,59
	Sommano positivi m3					182,74		
	Sommano negativi m3					-30,26		
	SOMMANO m3					152,48	33,74	5'144,68
172 / 284 18.04.005.00 5	Riempimento scavi con misto cementato. Riempimento degli ... resa eseguito con mezzo meccanico con dosaggio a q.li 0,70 Fognatura a gravità tratto 41-42 GRES DN400 CAMPO tratto 42-43 GRES DN400 CAMPO a detrarre sabbia Fognatura a gravità tratto 41-42 GRES DN400 CAMPO *(H/peso=0,10+0,40+0,30) tratto 42-43 GRES DN400 CAMPO *(H/peso=0,10+0,40+0,30) allargamenti	46,39 237,87		1,200 1,200		55,67 285,44		
	Sommano positivi m3					364,79		
	Sommano negativi m3					-104,29		
	SOMMANO m3					260,50	54,70	14'249,35
173 / 285 AP07	Fornitura e posa di Geomix. Fornitura e posa di miscela f ... altro occorra per dare il lavoro a perfetta regola d'arte. Fognatura a gravità tratto 42-43 GRES DN400 STRADA STATALE  Fognatura a gravità tratto 42-43 GRES DN400 STRADA STATALE  a detrarre sabbia Fognatura a gravità tratto 42-43 GRES DN400 STRADA STATALE *(H/peso=0,10+ 0,40+0,30)  pozzetto 42 (H/peso=0,10+0,40+0,30) allargamenti	101,22  29,18		1,200 1,200		121,46  35,02		
	Sommano positivi m3					222,43		
	Sommano negativi m3					-64,59		
	SOMMANO m3					157,84	88,00	13'889,92
174 / 286 NP06	Ripristino di banchina stradale con terreno vegetale, com ... carico, trasporto, sistemazione e pulizia a filo asfalto. Fognatura a gravità tratto 41-42 GRES DN400 CAMPO tratto 42-43 GRES DN400 CAMPO allargamenti		17,540 91,090	2,500 2,500		43,85 227,73 27,16		
	SOMMANO mq					298,74	10,00	2'987,40
175 / 287 18.07.018.00 7- MOD	Sola posa in opera di tubo in gres ceramico. Sola posa in ... co e rinterro. Diametro interno di mm 400 classe 160 KN/m <sup>2</sup> Fognatura a gravità tratto 41-42 GRES DN400 CAMPO tratto 42-43 GRES DN400 CAMPO  Fognatura a gravità tratto 42-43 GRES DN400 STRADA STATALE pezzi speciali		17,540 91,090			17,54 91,09		
	SOMMANO m		50,610 15,920			50,61 15,92	34,34	6'014,99
	A R I P O R T A R E							687'868,93

Num.Ord. TARIFFA	DESIGNAZIONE DEI LAVORI	DIMENSIONI				Quantità	IMPORTI	
		par.ug.	lung.	larg.	H/peso		unitario	TOTALE
	<b>RIPORTO</b>							687'868,93
176 / 288 18.08.003.00 1	Nastro di segnalazione. Fornitura e posa in opera di nast ... vente una larghezza non inferiore a 300 mm. Solo fornitura Fognatura a gravità tratto 41-42 GRES DN400 CAMPO tratto 42-43 GRES DN400 CAMPO  Fognatura a gravità tratto 42-43 GRES DN400 STRADA STATALE  SOMMANO m		17,540 91,090			17,54 91,09		
							0,32	50,96
177 / 289 18.08.003.00 2	Nastro di segnalazione. Fornitura e posa in opera di nast ... 04, avente una larghezza non inferiore a 300 mm. Solo posa Fognatura a gravità tratto 41-42 GRES DN400 CAMPO tratto 42-43 GRES DN400 CAMPO  Fognatura a gravità tratto 42-43 GRES DN400 STRADA STATALE  SOMMANO m		17,540 91,090			17,54 91,09		
							0,19	30,26
178 / 290 AP15	Sovrapprezzo per scavo anche a sezione obbligata eseguito ... gli Enti proprietari o gestori del servizio interferente. Fognatura a gravità tratto 41-42 GRES DN400 CAMPO tratto 42-43 GRES DN400 CAMPO  Fognatura a gravità tratto 42-43 GRES DN400 STRADA STATALE allungamenti  SOMMANO m		17,540 91,090			17,54 91,09		
							10,80	1'891,73
179 / 291 AP11.3	Posa in opera di pozzetto d'ispezione dn 1000 mm prefabbr ... etta regola d'arte. Posa pozzetto di altezza fino a 3.00 m pozzetti 42  SOMMANO cadauno					1,00		
							600,00	600,00
180 / 292 AP16	Posa di chiusino stradale a passo d'uomo classe D 400. Fo ... tre compreso quanto altro occorre per dare l'opera finita. pozzetto 42  SOMMANO kg	1,00			102,000	102,00		
							0,80	81,60
181 / 293 18.07.032.00 1	Sistemazioni in quota di pozzetti stradali a seguito di r ... chiusini con telaio di dimensioni interne fino a cm 70x70  SOMMANO cadauno					1,00		
							109,77	109,77
182 / 294 19.06.011* .002	Conglomerato cementizio per opere in cemento armato. Cong ... strutture eseguite in opera o prefabbricate. Classe 30 MPA muro di recinzione Conero Caravan  allargamenti  SOMMANO m³		20,000 20,000	0,900 0,300	0,300 1,000	5,40 6,00 1,14		
							126,46	1'585,81
183 / 295 03.03.019* .004	Sovrapprezzi per calcestruzzo. Per la posa in opera mediante pompa autocarrata. muro di recinzione Conero Caravan		20,000	0,900	0,300	5,40		
	<b>A RIPORTARE</b>					5,40		692'219,06

Num.Ord. TARIFFA	DESIGNAZIONE DEI LAVORI	DIMENSIONI				Quantità	IMPORTI	
		par.ug.	lung.	larg.	H/peso		unitario	TOTALE
	R I P O R T O					5,40		692'219,06
	allargamenti		20,000	0,300	1,000	6,00		
	SOMMANO m <sup>3</sup>					1,14		
						12,54	16,62	208,41
184 / 296 19.08.005.00 4	Acciaio di qualsiasi diametro per opere in cemento armato ... ino di acciaio tipo Fe B 44k barre ad aderenza migliorata. muro di recinzione Conero Caravan *(H/peso=0,30*80) (H/peso=1,00*80) allargamenti		20,000	0,900	24,000	432,00		
			20,000	0,300	80,000	480,00		
	SOMMANO kg					91,20		
						1'003,20	1,23	1'233,94
185 / 297 19.07.001	Casseforme piane orizzontali o verticali per conglomerati ... tilinea. Compresa altresì disarmo, sfrido, chiodatura etc. muro di recinzione Conero Caravan	2,00	20,000		0,300	12,00		
		2,00	20,000		1,000	40,00		
	allargamenti					5,20		
	SOMMANO m <sup>2</sup>					57,20	20,55	1'175,46
186 / 298 18.06.009	Binder interno cassonetto spessore cm 7. Fornitura e sten ... gni altro onere; prezzo valido anche per piccoli rappezzi. Fognatura a gravità tratto 42-43 GRES DN400 STRADA STATALE		50,610	1,400		70,85		
	pozzetto 42 allargamenti		8,000	2,500		20,00		
	SOMMANO m2					9,09		
						99,94	22,88	2'286,63
187 / 299 18.06.010	Binder interno cassonetto spessore oltre cm 7. Fornitura ... m 7 di profondità, la cui formazione è compensata a parte. Fognatura a gravità tratto 42-43 GRES DN400 STRADA STATALE		50,610	1,400	8,000	566,83		
	pozzetto 42 allargamenti		8,000	2,500	8,000	160,00		
	SOMMANO m2xcm					72,68		
						799,51	3,96	3'166,06
188 / 300 18.06.002.00 1	Fresatura di pavimentazioni in conglomerato bituminoso co ... la pulizia del piano fresato. Per spessori fino a cm 7,00 Fognatura a gravità tratto 42-43 GRES DN400 STRADA STATALE *(H/peso=3/10)		50,610	3,000	0,300	45,55		
	pozzetto 42 *(H/peso=3/10) allargamenti		8,000	3,000	0,300	7,20		
	SOMMANO m2x10cm					5,28		
						58,03	6,20	359,79
189 / 301 02.01.007*	Trasporto a qualsiasi distanza nell'ambito del cantiere o ... asporto, degli oneri di smaltimento in pubblica discarica. Fognatura a gravità tratto 42-43 GRES DN400 STRADA STATALE *(H/peso=3/100)		50,610	3,000	0,030	4,55		
	pozzetto 42 *(H/peso=3/100) allargamenti		8,000	3,000	0,030	0,72		
	SOMMANO m <sup>3</sup>					0,53		
						5,80	3,98	23,08
190 / 302 NP03	Sovrapprezzo per trasporto a discarica o sito autorizzato ... sa relativa al pieno funzionamento del mezzo di trasporto.							
	A R I P O R T A R E							700'672,43

Num.Ord. TARIFFA	DESIGNAZIONE DEI LAVORI	DIMENSIONI				Quantità	IMPORTI	
		par.ug.	lung.	larg.	H/peso		unitario	TOTALE
	R I P O R T O							700'672,43
	voce 02.01.007	9,00			5,800	52,20		
	SOMMANO m³/km					52,20	0,39	20,36
191 / 303 18.06.012	Conglomerato bituminoso per strato di usura tipo tappetin ... - Misurato per ogni m²xcm di tappeto compattato in opera. Fognatura a gravità tratto 42-43 GRES DN400 STRADA STATALE		50,610	3,000	3,000	455,49		
	pozzetto 42 allargamenti		8,000	3,000	3,000	72,00 52,75		
	SOMMANO m2xcm					580,24	2,44	1'415,79
192 / 304 19.14.062	Elementi prefabbricati in conglomerato cementizio armato ... e sarà compensato con i prezzi dello scavo di sbancamento. Fognatura a gravità tratto 41-42 GRES DN400 CAMPO tratto 42-43 GRES DN400 CAMPO allargamenti		17,540 91,090	1,900 1,900		33,33 173,07 20,64		
	SOMMANO m²					227,04	19,81	4'497,66
193 / 305 20.01.031.00 2	Recinzione con rete metallica. Recinzione con rete metall ... per dare l'opera finita. Con rete plastificata e zincata. Si applica coefficeinte k=0.41 per la rimozione della recinzione Conero Caravan (rif. voce 18.03.008 Prezziario Regione Marche 2012) recinzione Conero Caravan	0,41	40,000 40,000			16,40 40,00		
	SOMMANO m					56,40	23,36	1'317,50
194 / 313 19.15.001.00 1	Strisce longitudinali o trasversali in vernice premiscela ... amentare. Per strisce di larghezza cm 12 di nuovo impianto Ripristino strisce Anas (par.ug.=1*2) (par.ug.=1*4) (par.ug.=(3)*2)	2,00 4,00 6,00	205,000 30,000 34,000			410,00 120,00 204,00		
	SOMMANO m					734,00	0,40	293,60
195 / 314 19.15.001.00 3	Strisce longitudinali o trasversali in vernice premiscela ... amentare. Per strisce di larghezza cm 15 di nuovo impianto Ripristino strisce Anas (par.ug.=1*2) (par.ug.=1*4) (par.ug.=(3)*2)	2,00 4,00 6,00	205,000 30,000 34,000			410,00 120,00 204,00		
	SOMMANO m					734,00	0,44	322,96
196 / 315 19.06.007* .002	Conglomerato cementizio per opere di fondazione. Conglome ... uale fornitura e posa in opera dell'acciaio. Classe 20 MPA Fognatura a gravità GRES DN 400 Pozzetto su tombino Anas Magrone		2,700	2,700	0,150	1,09		
	SOMMANO m³					1,09	111,63	121,68
197 / 316 19.07.001	Casseforme piane orizzontali o verticali per conglomerati ... tilinea. Compresa altresì disarmo, sfrido, chiodatura etc. Fognatura a gravità GRES DN 400 Pozzetto su tombino Anas Fondazione	4,00	2,500		0,300	3,00		
	A R I P O R T A R E					3,00		708'661,98

Num.Ord. TARIFFA	DESIGNAZIONE DEI LAVORI	DIMENSIONI				Quantità	IMPORTI	
		par.ug.	lung.	larg.	H/peso		unitario	TOTALE
	<b>R I P O R T O</b>					3,00		708'661,98
	Elevazione	4,00	2,000		2,000	16,00		
		4,00	2,500		2,000	20,00		
	SOMMANO m <sup>2</sup>					39,00	20,55	801,45
198 / 317 19.08.006	Fornitura e posa in opera di rete elettrosaldata per arma ... l'attrezzatura per il fissaggio alle strutture rivestite. Fognatura a gravità GRES DN 400 Pozzetto su tombino Anas Fondazione Ø 8 20x20 Elevazione	4,00	2,500	2,500	4,082	25,51		
		4,00	2,500	2,000	4,082	81,64		
	SOMMANO kg					107,15	1,43	153,22
199 / 318 19.06.011* .002	Conglomerato cementizio per opere in cemento armato. Cong ... strutture eseguite in opera o prefabbricate. Classe 30 MPA Fognatura a gravità GRES DN 400 Pozzetto su tombino Anas Fondazione Elevazione <b>A detrarre vuoto</b>		2,500	2,500	0,300	1,88		
			2,500	2,500	2,000	12,50		
			<b>2,000</b>	<b>2,000</b>	<b>2,000</b>	<b>-8,00</b>		
	Sommano positivi m <sup>3</sup>					14,38		
	Sommano negativi m <sup>3</sup>					-8,00		
	SOMMANO m <sup>3</sup>					6,38	126,46	806,81
200 / 319 03.03.019* .004	Sovrapprezzi per calcestruzzo. Per la posa in opera mediante pompa autocarrata. Fognatura a gravità GRES DN 400 Pozzetto su tombino Anas Come tariffa 19.06.007.002 Come tariffa 19.06.011.002					1,09		
						6,38		
	SOMMANO m <sup>3</sup>					7,47	16,62	124,15
201 / 320 18.01.004.00 1	Scavo a sezione obbligata con uso di mezzi meccanici per ... per dare l'opera finita. Per piccoli lavori fino a m <sup>3</sup> 1,5 Fognatura a gravità Gres DN 400 Saggi per posa Barriera A protezione tombino Anas	4,00	1,500			6,00		
	SOMMANO m3					6,00	206,45	1'238,70
202 / 321 NP02	Fornitura e posa in opera di barriere metalliche-guardrai ... ato/ trincea-bordo laterale. (19.14.065.003 rif. R.M. 2012) A protezione tombino Anas Terminali	1,00	8,000			8,00		
		2,00	1,500			1,50		
			0,700			1,40		
	SOMMANO m					10,90	125,75	1'370,68
	<b>FOGNATURA VIA DELL'INDUSTRIA (SpCat 2)</b>							
203 / 1 18.06.002.00 1	Fresatura di pavimentazioni in conglomerato bituminoso co ... la pulizia del piano fresato. Per spessori fino a cm 7,00 Fognatura a gravità TAVOLA: 03 Tratto D7-59 *(lung.=(10,24+6,37)/2)*(larg.=(2,63+5,04)/2)*(H/ peso=7/10) Fognatura in pressione Tratto 59-(14) *(H/peso=7/10)		8,305	3,835	0,700	22,29		
			5,270	0,600	0,700	2,21		
	<b>A R I P O R T A R E</b>					24,50		713'156,99

Num.Ord. TARIFFA	DESIGNAZIONE DEI LAVORI	DIMENSIONI				Quantità	IMPORTI	
		par.ug.	lung.	larg.	H/peso		unitario	TOTALE
	<b>R I P O R T O</b>					24,50		713'156,99
	SOMMANO m2x10cm					24,50	6,20	151,90
204 / 2 18.06.002.00 2	Fresatura di pavimentazioni in conglomerato bituminoso co ... cessario, la pulizia del piano fresato. Per ogni cm in più Fognatura a gravità TAVOLA: 03 Tratto D7-59 *(lung.=(10,24+6,37)/2)*(larg.=(2,63+5,04)/2)*(H/ peso=3/10) Fognatura in pressione Tratto 59-(14) *(H/peso=3/10)		8,305	3,835	0,300	9,55		
	SOMMANO m2x10cm		5,270	0,600	0,300	0,95		
						10,50	5,30	55,65
205 / 3 02.01.007*	Trasporto a qualsiasi distanza nell'ambito del cantiere o ... asporto, degli oneri di smaltimento in pubblica discarica. Fognatura a gravità Tratto D7-59 *(lung.=(10,24+6,37)/2)*(larg.=(2,63+5,04)/2)*(H/ peso=7/100) Fognatura in pressione Tratto 59-(14) *(H/peso=7/100) Fognatura a gravità Tratto D7-59 *(lung.=(10,24+6,37)/2)*(larg.=(2,63+5,04)/2)*(H/ peso=3/100) Fognatura in pressione Tratto 59-(14) *(H/peso=3/100)		8,305	3,835	0,070	2,23		
			5,270	0,600	0,070	0,22		
			8,305	3,835	0,030	0,96		
			5,270	0,600	0,030	0,09		
	SOMMANO m³					3,50	3,98	13,93
206 / 4 NP03	Sovrapprezzo per trasporto a discarica o sito autorizzato ... sa relativa al pieno funzionamento del mezzo di trasporto. voce 02.01.007	9,00			3,500	31,50		
	SOMMANO m³/km					31,50	0,39	12,29
207 / 5 18.02.003.00 1	Demolizione di calcestruzzo armato. Demolizione totale o ... re per dare il lavoro finito. Con l'uso di mezzo meccanico Fognatura a gravità TAVOLA: 03 Per realizzazione pozzetto derivatore su ovoidale esistente <b>A detrarre vuoto *(lung.=(1+0,6)*1,25)/2</b> <b>(lung.=3,14*(0,30^2))</b> Foro su parete ovoidale per ingresso troppo pieno Ø 200 Fognatura in pressione Cls a ridosso spalla ponte in entrata Ingresso tubo Ø 80 su pozzetto esistente		2,300	1,500	1,800	6,21		
			<b>1,000</b>			<b>-1,00</b>		
		<b>0,50</b>	<b>0,283</b>			<b>-0,14</b>		
			0,400	0,400	0,300	0,05		
			1,000	0,800	1,000	0,80		
			0,300	0,300	0,300	0,03		
	Sommano positivi m3					7,09		
	Sommano negativi m3					-1,14		
	SOMMANO m3					5,95	100,99	600,89
208 / 6 18.01.004.00 1	Scavo a sezione obbligata con uso di mezzi meccanici per ... per dare l'opera finita. Per piccoli lavori fino a m³ 1,5 Fognatura a gravità TAVOLA: 03 Intercettazione impianto di irrigazione Tratto D7-59 PVC DN200 Allargamenti per attraversamento fondazione muro Intercettazione ovoidale Fognatura in pressione Intercettazione sottoservizi Allargamenti per attraversamento fondazione muro e speroni		1,000	0,800	0,400	0,32		
						1,500		
						1,500		
						1,500		
		7,00	0,800	0,800	0,700	3,14		
						1,500		
	SOMMANO m3					9,46	206,45	1'953,02
	<b>A R I P O R T A R E</b>							715'944,67

Num.Ord. TARIFFA	DESIGNAZIONE DEI LAVORI	DIMENSIONI				Quantità	IMPORTI	
		par.ug.	lung.	larg.	H/peso		unitario	TOTALE
	<b>R I P O R T O</b>							715'944,67
209 / 7 18.01.004.00 2	Scavo a sezione obbligata con uso di mezzi meccanici per ... corre per dare l'opera finita. Per volumi eccedenti m³ 1,5 Fognatura a gravità TAVOLA: 03 Tratto D7-59 PVC DN200 *(lung.=12,50+4,00+2,00)*(larg.=(2,00+1,44)/2) Allargamenti gravità Allargamenti per attraversamento fondazione muro Intercettazione ovoidale Fognatura in pressione Allargamenti per attraversamento fondazione muro e speroni a detrarre quantità voce 18.01.004.001 Fognatura a gravità Tratto D7-59 PVC DN200 Allargamenti per attraversamento fondazione muro Intercettazione ovoidale Fognatura in pressione Allargamenti per attraversamento fondazione muro e speroni							
			18,500	1,720	3,600	114,55		
			2,000	1,000	0,600	1,20		
			2,000	2,000	3,600	14,40		
			2,300	1,700	1,500	5,87		
		4,00	1,000	1,000	1,500	6,00		
					1,500	-1,50		
					1,500	-1,50		
					1,500	-1,50		
					1,500	-1,50		
	Sommano positivi m3					142,02		
	Sommano negativi m3					-6,00		
	SOMMANO m3					136,02	21,15	2'876,82
210 / 8 18.01.006	Scavo per posa condotte in terreno agricolo. Scavo a sez ... ltre compreso quanto altro occorre per dare l'opera finita Fognatura in pressione TAVOLA: 03 In uscita ponte al pozzetto esistente Tratto 59-(14) GS DN80 *(lung.=19,00+12,80+3,40+25,20-6,45)							
			13,660	0,800	1,540	16,83		
			53,950	0,800	1,500	64,74		
	SOMMANO m3					81,57	6,94	566,10
211 / 9 18.01.007.00 1	Scavo per posa condotte su strade. Scavo a sezione ristre ... re per dare l'opera finita. Fino alla profondità di m 2,00 Fognatura in pressione TAVOLA: 03 Tratto 59-(14) GS DN80							
			6,450	0,600	1,500	5,81		
	SOMMANO m3					5,81	17,29	100,45
212 / 10 AP15	Sovrapprezzo per scavo anche a sezione obbligata eseguito ... gli Enti proprietari o gestori del servizio interferente. TAVOLA: 03 Per attraversamenti sottoservizi Fognatura a gravità *(lung.=12,50+4,00+2,00) Fognatura in pressione *(lung.=19,00+12,80+3,40+25,20)							
			18,500			18,50		
			60,400			60,40		
	SOMMANO m					78,90	10,80	852,12
213 / 11 02.01.007*	Trasporto a qualsiasi distanza nell'ambito del cantiere o ... asporto, degli oneri di smaltimento in pubblica discarica. TAVOLA: 03 Fognatura gravità-pressione Voce 18.02.003.001 Voce 18.01.004.002 Tratto D7-59 PVC DN200 *(larg.=(2,00+1,44)/2)  Voce 18.01.007.001 Tratto 59-(14) GS DN80							
						5,95		
			11,570	1,720	3,600	71,64		
			6,450	0,600	1,500	5,81		
	SOMMANO m³					83,40	3,98	331,93
	<b>A R I P O R T A R E</b>							720'672,09

Num.Ord. TARIFFA	DESIGNAZIONE DEI LAVORI	DIMENSIONI				Quantità	IMPORTI	
		par.ug.	lung.	larg.	H/peso		unitario	TOTALE
	<b>R I P O R T O</b>							720'672,09
214 / 12 NP03	Sovrapprezzo per trasporto a discarica o sito autorizzato ... sa relativa al pieno funzionamento del mezzo di trasporto. voce 02.01.007	9,00			83,400	750,60		
	SOMMANO m³/km					750,60	0,39	292,73
215 / 13 NP03	Sovrapprezzo per trasporto a discarica o sito autorizzato ... sa relativa al pieno funzionamento del mezzo di trasporto. Fognatura a gravità Fognatura gravità-pressione Voce 18.02.003.001 *(par.ug.=24-15) Voce 18.01.004.002 Tratto D7-59 PVC DN200 *(par.ug.=24-15)*(larg.=(2,00+1,44)/2) Voce 18.01.007.001 Tratto 59-(14) GS DN80 *(par.ug.=24-15)	9,00	5,950			53,55		
	SOMMANO m³/km					750,57	0,39	292,72
216 / 14 18.04.003.00 2	Riempimento degli scavi con sabbia. Riempimento degli sca ... i oneri. Con sabbia riciclata eseguito con mezzo meccanico TAVOLA: 03 Fognatura a gravità Tratto D7-59 PVC DN200 PARCHEGGIO *(lung.=12,50+4,00+2,00)*(larg.=(1,44+1,53)/2) Allargamenti Fognatura in pressione In uscita ponte al pozzetto esistente Tratto 59-(14) GS DN80 PARCHEGGIO *(lung.=19,00+12,80+3,40+25,20-6,45) Tratto 59-(14) GS DN80 PARCHEGGIO Allargamenti A detrarre tubo Ø 200 *(par.ug.=2*3,14*(0,10^2)) A detrarre tubo Ø 80 *(par.ug.=3,14*(0,04^2))*(lung.=13,66+53,95+6,45)		18,500	1,485	0,600	16,48		
	Sommano positivi m3 Sommano negativi m3					48,16 -1,85		
	SOMMANO m3					46,31	33,74	1'562,50
217 / 15 18.04.005.00 5	Riempimento scavi con misto cementato. Riempimento degli ... resa eseguito con mezzo meccanico con dosaggio a q.li 0,70 TAVOLA: 03 Fognatura a gravità tratto D7-59 PVC DN200 su strada *(larg.=(2,00+1,44)/2) Fognatura in pressione tratto 59-(14) GS DN80su strada A detrarre tubi e sabbia Gravità *(larg.=(1,44+1,53)/2) Pressione *(H/peso=0,10+0,10+0,30)		12,500	1,720	3,500	75,25		
	Sommano positivi m3 Sommano negativi m3					80,67 -13,08		
	SOMMANO m3					67,59	54,70	3'697,17
218 / 16 18.07.004.00 4	Fornitura e posa in opera di tubo in PVC classe SN 8. For ... committenza o compensati a parte. Diametro esterno mm 200 Fognatura a gravità TAVOLA: 03 Tratto D7-59 PVC DN200 *(lung.=12,5+4,00+2,00) quantità provvisoria pezzi speciali	2,00	18,500			37,00		
	SOMMANO m	2,00	2,000			4,00		
	SOMMANO m					41,00	23,73	972,93
	<b>A R I P O R T A R E</b>							727'490,14



Num.Ord. TARIFFA	DESIGNAZIONE DEI LAVORI	DIMENSIONI				Quantità	IMPORTI	
		par.ug.	lung.	larg.	H/peso		unitario	TOTALE
	<b>R I P O R T O</b>							727'490,14
219 / 17 18.07.022.00 1- MOD	Solo posa in opera di tubazione in ghisa sferoidale. Sola ... re, il rinfiacco e rinterro. Diametro nominale fino mm 100 Fognatura in pressione TAVOLA: 03 Tratto 59-(14) *(lung.=19,00+12,80+3,40+25,20+13,66) Tratto 59-(14) staffata *(lung.=3,38+22,80+4,10+0,85+17,40) quantità provvisoria pezzi speciali	10,00	2,000			74,06 48,53 20,00	14,08	2'007,67
	SOMMANO m					142,59		
220 / 18 18.08.003.00 1	Nastro di segnalazione. Fornitura e posa in opera di nast ... vente una larghezza non inferiore a 300 mm. Solo fornitura TAVOLA: 03 Fognatura a gravità Tratto D7-59 *(lung.=12,50+4,00+2,00) Fognatura in pressione Tratto 59-(14) *(lung.=19,00+12,80+3,40+25,20+13,66)	2,00	18,500			37,00 74,06	0,32	35,54
	SOMMANO m					111,06		
221 / 19 18.08.003.00 2	Nastro di segnalazione. Fornitura e posa in opera di nast ... 04, avente una larghezza non inferiore a 300 mm. Solo posa TAVOLA: 03 Fognatura a gravità Tratto D7-59 *(lung.=12,50+4,00+2,00) Fognatura in pressione Tratto 59-(14) *(lung.=19,00+12,80+3,40+25,20+13,66)	2,00	18,500			37,00 74,06	0,19	21,10
	SOMMANO m					111,06		
222 / 20 19.06.007* .002	Conglomerato cementizio per opere di fondazione. Conglome ... uale fornitura e posa in opera dell'acciaio. Classe 20 MPA TAVOLA: 03 Fognatura a gravità Pozzetto derivatore D7 su ovoidale		2,500	2,700	0,100	0,68	111,63	75,91
	SOMMANO m <sup>3</sup>					0,68		
223 / 21 19.06.011* .002	Conglomerato cementizio per opere in cemento armato. Cong ... strutture eseguite in opera o prefabbricate. Classe 30 MPA TAVOLA: 03 Fognatura a gravità Pozzetto derivatore D7 su ovoidale Fondazione Elevazione A detrarre vuoto Soletta di copertura		2,300 2,100 1,500 2,100	2,500 1,700 1,100 1,700	0,300 2,600 2,600 0,250	1,73 9,28 -4,29 0,89	126,46	962,36
	Sommano positivi m <sup>3</sup>					11,90		
	Sommano negativi m <sup>3</sup>					-4,29		
	SOMMANO m <sup>3</sup>					7,61		
224 / 22 03.03.019* .004	Sovrapprezzi per calcestruzzo. Per la posa in opera mediante pompa autocarrata. TAVOLA: 03 Fognatura a gravità Pozzetto derivatore D7 su ovoidale Fondazione Elevazione A detrarre vuoto Soletta di copertura		2,300 2,100 1,500 2,100	2,500 1,700 1,100 1,700	0,300 2,600 2,600 0,250	1,73 9,28 -4,29 0,89		
	SOMMANO m <sup>3</sup>					7,61		
	<b>A R I P O R T A R E</b>					7,61		730'592,72

Num.Ord. TARIFFA	DESIGNAZIONE DEI LAVORI	DIMENSIONI				Quantità	IMPORTI	
		par.ug.	lung.	larg.	H/peso		unitario	TOTALE
	R I P O R T O					7,61		730'592,72
	Sommano positivi m <sup>3</sup>					11,90		
	Sommano negativi m <sup>3</sup>					-4,29		
	SOMMANO m <sup>3</sup>					7,61	16,62	126,48
225 / 23 19.08.006	Fornitura e posa in opera di rete elettrosaldata per arma ... l'attrezzatura per il fissaggio alle strutture rivestite. TAVOLA: 03 Fognatura a gravità Pozzetto derivatore D7 su ovoidale Fondazione Elevazione *(lung.=1,70+2,10+1,70+2,10) Soletta di copertura	2,00	2,500 7,600 2,100	2,300 2,600 1,700	4,080 4,080 4,080	23,46 80,62 29,13		
	SOMMANO kg					133,21	1,43	190,49
226 / 24 19.07.001	Casseforme piane orizzontali o verticali per conglomerati ... tilinea. Compresa altresì disarmo, sfrido, chiodatura etc. TAVOLA: 03 Fognatura a gravità Pozzetto derivatore D7 su ovoidale Fondazione *(lung.=2,50+2,30) Elevazione *(lung.=2,10+1,70) Elevazione *(lung.=1,10+1,50) Soletta di copertura (lung.=2,10+1,70)	2,00 2,00 2,00 2,00	4,800 3,800 2,600 3,800	1,700	0,300 2,600 2,600 0,250	2,88 19,76 13,52 3,57 1,90		
	SOMMANO m <sup>2</sup>					41,63	20,55	855,50
227 / 25 AP06	Realizzazione di sistema di sfioro e derivazione da porre ... rio per dare l'opera finita e funzionante a regola d'arte. Fognatura a gravità Derivatore D7					1,00		
	SOMMANO cadauno					1,00	2'500,00	2'500,00
228 / 26 18.09.006.00 2	Pozzetto d'ispezione e/o raccordo. Pozzetto d'ispezione e ... come la restante condotta. Dimensioni interne cm 80x80x80. Fognatura a gravità Pozzetto 59 valvola di non ritorno Fognatura in pressione Pozzetto misuratore di portata					1,00 1,00		
	SOMMANO cadauno					2,00	222,63	445,26
229 / 27 18.09.007.00 1	Compenso per pozzetti di altezza superiore a cm 150. Comp ... frazione superiore ai cm 10. Dimensioni interne cm 80x80. Fognatura a gravità Pozzetto 59 valvola di non ritorno *(lung.=0,50/0,20)		2,500			2,50		
	SOMMANO cadauno					2,50	21,76	54,40
230 / 28 18.09.003.00 2	Pozzetto per caditoia stradale in ghisa. Pozzetto in mura ... esclusa la caditoia in ghisa. Dimensioni interne cm 50x50. Fognatura in pressione Predisposizione linea elettrica alimentazione pompe lungo il percorso della condotta					2,00		
	SOMMANO cadauno					2,00	114,17	228,34
231 / 29 18.07.004.00 3	Fornitura e posa in opera di tubo in PVC classe SN 8. For ... committenza o compensati a parte. Diametro esterno mm 160 TAVOLA: 03							
	A R I P O R T A R E							734'993,19

Num.Ord. TARIFFA	DESIGNAZIONE DEI LAVORI	DIMENSIONI				Quantità	IMPORTI	
		par.ug.	lung.	larg.	H/peso		unitario	TOTALE
	R I P O R T O							734'993,19
	Fognatura in pressione Si applica coefficiente k=0.64 per sola posa (rif. voce 18.07.016.001 Prezziario Regione Marche 2012) Predisposizione linea elettrica alimentazione pompe Basamento quadri elettrici-pozzetto area vasca *(par.ug.=2*0,64)* (lung.=12,50+4,00+2,00) Pozzetto area vasca- punto di consegna fornitura *(lung.=19,00+ 12,80+3,40+25,20)	1,28	18,500			23,68		
		0,64	60,400			38,66		
	SOMMANO m					62,34	19,06	1'188,20
232 / 30 AP14.1	Fornitura e posa di valvola antiriflusso fine linea costr ... nire il lavoro a perfetta regola d'arte. Valvola DN200 mm. Fognatura a gravità Pozzetto 59					1,00		
	SOMMANO a corpo					1,00	560,00	560,00
233 / 31 02.04.013*	Rimozione di ringhiere, grate, cancelli ed inferriate in ... e compreso quanto altro occorre per dare il lavoro finito. Fognatura a gravità Su muro di recinzione per scavo sotto lo stesso e riposizionamento	5,00	2,000		2,000	20,00		
	SOMMANO m <sup>2</sup>					20,00	24,49	489,80
234 / 32 18.06.002.00 1	Fresatura di pavimentazioni in conglomerato bituminoso co ... la pulizia del piano fresato. Per spessori fino a cm 7,00 Fognatura a gravità tratto D7-59 PVC DN200 PARCHEGGIO *(larg.=(2,70+3,56)/2)* (H/peso=3/10) Fognatura in pressione tratto 59-(14) *(H/peso=3/10)		8,300	3,130	0,300	7,79		
			5,300	0,800	0,300	1,27		
	SOMMANO m2x10cm					9,06	6,20	56,17
235 / 33 02.01.007*	Trasporto a qualsiasi distanza nell'ambito del cantiere o ... asporto, degli oneri di smaltimento in pubblica discarica. Fognatura a gravità tratto D7-59 PVC DN200 PARCHEGGIO *(larg.=(2,70+3,56)/2)* (H/peso=3/100) Fognatura in pressione tratto 59-(14) *(H/peso=3/100)		8,300	3,130	0,030	0,78		
			5,300	0,800	0,030	0,13		
	SOMMANO m <sup>3</sup>					0,91	3,98	3,62
236 / 34 NP03	Sovrapprezzo per trasporto a discarica o sito autorizzato ... sa relativa al pieno funzionamento del mezzo di trasporto. voce 02.01.007	9,00				0,910	8,19	
	SOMMANO m <sup>3</sup> /km					8,19	0,39	3,19
237 / 35 18.06.012	Conglomerato bituminoso per strato di usura tipo tappetin ... - Misurato per ogni m <sup>2</sup> xcm di tappeto compattato in opera. Fognatura a gravità tratto D7-59 PVC DN200 PARCHEGGIO *(larg.=(2,70+3,56)/2) Fognatura in pressione tratto 59-(14)		8,300	3,130	3,000	77,94		
			5,300	0,800	3,000	12,72		
	SOMMANO m2xcm					90,66	2,44	221,21
	A R I P O R T A R E							737'515,38

Num.Ord. TARIFFA	DESIGNAZIONE DEI LAVORI	DIMENSIONI				Quantità	IMPORTI	
		par.ug.	lung.	larg.	H/peso		unitario	TOTALE
	<b>RIPORTO</b>							737'515,38
238 / 36 18.06.009	Binder interno cassonetto spessore cm 7. Fornitura e sten ... gni altro onere; prezzo valido anche per piccoli rappezzi. TAVOLA: 03 Fognatura a gravità Tratto D7-59 *(lung.=(10,24+6,37)/2)*(larg.=(2,63+5,04)/2) Fognatura in pressione Tratto 59-(14)		8,305	3,835		31,85		
			5,270	0,600		3,16		
	SOMMANO m2					35,01	22,88	801,03
239 / 37 18.06.010	Binder interno cassonetto spessore oltre cm 7. Fornitura ... m 7 di profondità, la cui formazione è compensata a parte. TAVOLA: 03 Fognatura a gravità Tratto D7-59 *(lung.=(10,24+6,37)/2)*(larg.=(2,63+5,04)/2) Fognatura in pressione Tratto 59-(14)		8,305	3,835	3,000	95,55		
			5,270	0,600	3,000	9,49		
	SOMMANO m2xcm					105,04	3,96	415,96
240 / 38 19.18.034	Rialzamento o riallineamento di cordonature stradali. Ria ... era, nonché l'onere della allettatura in malta di cemento. Fognatura a gravità		4,000			4,00		
	SOMMANO m					4,00	5,12	20,48
241 / 39 19.18.032	Cordolo prefabbricato in calcestruzzo vibrato. Cordolo in ... onere per dare il lavoro finito a perfetta regola d'arte. Fognatura a gravità *(lung.=14,00+1,20)		15,200			15,20		
	SOMMANO m					15,20	18,23	277,10
242 / 40 19.10.020	Fornitura e posa in opera di manufatti in ferro profilato ... onere per dare il lavoro compiuto a perfetta regola d'arte Fognatura in pressione TAVOLA: 03 Ancoraggio DN80 alla veletta del ponte Trave Piastra Piastre *(H/peso=0,5*39,25) Piatto fissaggio lamiera *(lung.=0,40+0,40+0,20) Rullo Ancoraggio DN80 spalla del ponte Trave *(par.ug.=2*10) Piastre Rullo	19,00 19,00 19,00 19,00 19,00	0,400 0,600 0,200 1,000		8,650 39,250 19,625 39,250 5,000	65,74 89,49 14,92 37,29 95,00		
		20,00 10,00 10,00	0,160 0,300	0,300	8,650 39,250 5,000	27,68 35,33 50,00		
	SOMMANO kg					415,45	2,90	1'204,81
243 / 41 19.10.021	Sovrapprezzo per zincatura a caldo di manufatti in ferro. ... ce precedente per zincatura a caldo di manufatti in ferro. Fognatura in pressione TAVOLA: 03 Ancoraggio DN80 alla veletta del ponte Trave Piastra Piastre *(H/peso=0,5*39,25) Piatto fissaggio lamiera *(lung.=0,40+0,40+0,20) Rullo Ancoraggio DN80 spalla del ponte Trave *(par.ug.=2*10) Piastre Rullo	19,00 19,00 19,00 19,00 19,00	0,400 0,600 0,200 1,000		8,650 39,250 19,625 39,250 5,000	65,74 89,49 14,92 37,29 95,00		
		20,00 10,00 10,00	0,160 0,300	0,300	8,650 39,250 5,000	27,68 35,33 50,00		
	<b>A RIPORTARE</b>					415,45		740'234,76

Num.Ord. TARIFFA	DESIGNAZIONE DEI LAVORI	DIMENSIONI				Quantità	IMPORTI	
		par.ug.	lung.	larg.	H/peso		unitario	TOTALE
	<b>RIPORTO</b>					415,45		740'234,76
	SOMMANO kg					415,45	0,71	294,97
244 / 42 19.10.020	Fornitura e posa in opera di manufatti in ferro profilato ... onere per dare il lavoro compiuto a perfetta regola d'arte Fognatura in pressione Ancoraggio DN80 alla veletta del ponte Trave *(par.ug.=19+10) Piastra *(par.ug.=19+10) Piastre *(par.ug.=19+10)*(H/peso=0,5*39,25) Piatto fissaggio lamiera *(par.ug.=19+10)*(lung.=0,40+0,40+0,20) Rullo *(par.ug.=19+10) Staffe per bloccaggio tubo	29,00 29,00 29,00 29,00 29,00 20,00	0,400 0,600 0,200 1,000		8,650 39,250 19,625 39,250 5,000 7,000	100,34 136,59 22,77 56,91 145,00 140,00		
	SOMMANO kg					601,61	2,90	1'744,67
245 / 43 19.10.021	Sovrapprezzo per zincatura a caldo di manufatti in ferro. ... ce precedente per zincatura a caldo di manufatti in ferro. Fognatura in pressione Ancoraggio DN80 alla veletta del ponte Trave *(par.ug.=19+10) Piastra *(par.ug.=19+10) Piastre *(par.ug.=19+10)*(H/peso=0,5*39,25) Piatto fissaggio lamiera *(par.ug.=19+10)*(lung.=0,40+0,40+0,20) Rullo *(par.ug.=19+10) Staffe per bloccaggio tubo	29,00 29,00 29,00 29,00 29,00 20,00	0,400 0,600 0,200 1,000		8,650 39,250 19,625 39,250 5,000 7,000	100,34 136,59 22,77 56,91 145,00 140,00		
	SOMMANO kg					601,61	0,71	427,14
246 / 44 19.08.003.00 4	Strutture in acciaio Corten Fe510 a cassone. Fornitura e ... gia : sezione a cassone Varo dal basso luci m 25.01 40.00. GS DN80 staffata al ponte *(larg.=0,40+0,40+0,20+0,40)		50,000	1,400	9,420	659,40		
	SOMMANO kg					659,40	3,95	2'604,63
247 / 45 AP16	Posa di chiusino stradale a passo d'uomo classe D 400. Fo ... tre compreso quanto altro occorre per dare l'opera finita. Si applica coefficiente k=4.19 per fornitura e posa chiusino (rif. 18.07.029 prezziario Regione Marche 2012) Pozzetto D7	4,19			61,600	258,10		
	SOMMANO kg					258,10	0,80	206,48
248 / 46 AP17	Fornitura e posa di sistema di scarico/sfiato per condott ... a d'arte secondo le indicazione della Stazione Appaltante. Sfiato su condotta premente Ø 80 ghisa ancorata al ponte					1,00		
	SOMMANO a corpo					1,00	1'250,00	1'250,00
<b>SOLLEVAMENTI (SpCat 3)</b>								
249 / 196 18.01.004.00 1	Scavo a sezione obbligata con uso di mezzi meccanici per ... per dare l'opera finita. Per piccoli lavori fino a m³ 1,5 Sollevamento P3 Individuazione impianto irrigazione Vasca	2,00	1,000 1,000	1,000 1,000	0,400 1,500	0,80 1,50		
	SOMMANO m3					2,30	206,45	474,84
250 / 197 18.01.004.00 2	Scavo a sezione obbligata con uso di mezzi meccanici per ... corre per dare l'opera finita. Per volumi eccedenti m³ 1,5 Sollevamento P3 Vasca		5,500	5,500	5,800	175,45		
	<b>A RIPORTARE</b>					175,45		747'237,49

Num.Ord. TARIFFA	DESIGNAZIONE DEI LAVORI	DIMENSIONI				Quantità	IMPORTI	
		par.ug.	lung.	larg.	H/peso		unitario	TOTALE
	R I P O R T O					175,45		747'237,49
	A detrarre		1,500			-1,50		
	Sommano positivi m3					175,45		
	Sommano negativi m3					-1,50		
	SOMMANO m3					173,95	21,15	3'679,04
251 / 198 19.04.014*- MOD	Sovrapprezzo agli scavi di fondazione per uso di Wellpoin ... di 20 cm, con esclusione di qualsiasi altro sovrapprezzo. Sollevamento P3 Vasca a detrarre voce ricompresa negli scavi a detrarre falda a 0.50 medio dal p.c.		5,500 5,500 5,500	5,500 5,500 5,500	5,800 0,200 0,500	175,45 -6,05 -15,13		
	Sommano positivi m³					175,45		
	Sommano negativi m³					-21,18		
	SOMMANO m³					154,27	5,65	871,63
252 / 199 02.01.007*	Trasporto a qualsiasi distanza nell'ambito del cantiere o ... asporto, degli oneri di smaltimento in pubblica discarica. voce 18.01.004.001 voce 18.01.004.002					0,80 175,45		
	SOMMANO m³					176,25	3,98	701,48
253 / 200 NP03	Sovrapprezzo per trasporto a discarica o sito autorizzato ... sa relativa al pieno funzionamento del mezzo di trasporto. voce 02.01.007	9,00			176,250	1'586,25		
	SOMMANO m³/km					1'586,25	0,39	618,64
254 / 201 19.06.007* .002	Conglomerato cementizio per opere di fondazione. Conglome ... uale fornitura e posa in opera dell'acciaio. Classe 20 MPA Sollevamento P3 Vasca Vano valvolame Basamento Q.E.		4,500 2,200 1,600	3,500 2,000 0,600	0,200 0,100 0,100	3,15 0,44 0,10		
	SOMMANO m³					3,69	111,63	411,91
255 / 202 19.06.011* .002	Conglomerato cementizio per opere in cemento armato. Cong ... strutture eseguite in opera o prefabbricate. Classe 30 MPA Sollevamento P3 Soletta di fondazione vasca Ancoraggio vasca a detrarre vasca sollevamento Basamento Q.E.		4,500 4,500 3,800 1,400	3,500 3,500 2,300 0,400	0,200 0,500 0,500 0,500	3,15 7,88 -4,37 0,28		
	Sommano positivi m³					11,31		
	Sommano negativi m³					-4,37		
	SOMMANO m³					6,94	126,46	877,63
256 / 203 03.03.019* .004	Sovrapprezzi per calcestruzzo. Per la posa in opera mediante pompa autocarrata. Sollevamento P3 Soletta di fondazione vasca Ancoraggio vasca a detrarre vasca sollevamento Basamento Q.E.		4,500 4,500 3,800 1,400	3,500 3,500 2,300 0,400	0,200 0,500 0,500 0,500	3,15 7,88 -4,37 0,28		
	Sommano positivi m³					11,31		
	Sommano negativi m³					-4,37		
	A R I P O R T A R E					6,94		754'397,82

Num.Ord. TARIFFA	DESIGNAZIONE DEI LAVORI	DIMENSIONI				Quantità	IMPORTI	
		par.ug.	lung.	larg.	H/peso		unitario	TOTALE
	<b>R I P O R T O</b>					6,94		754'397,82
	SOMMANO m <sup>3</sup>					6,94	16,62	115,34
257 / 204 19.08.006	Fornitura e posa in opera di rete elettrosaldata per arma ... l'attrezzatura per il fissaggio alle strutture rivestite. Sollevamento P3 Vasca Magrone Fondazione		5,000 3,200	4,000 4,700	4,080 4,080	81,60 122,73		
	SOMMANO kg					204,33	1,43	292,19
258 / 205 19.08.005.00 4	Acciaio di qualsiasi diametro per opere in cemento armato ... ino di acciaio tipo Fe B 44k barre ad aderenza migliorata. Sollevamento 3 Vasca Fondazione Forchette Ø 8/20 *(lung.=(4,40+2,90)*2)*(larg.=0,40+0,40+0,29) Cordolo antigalleggiamento Staffe Ø 8/20 *(lung.=(4,40+2,90)*2)*(larg.=0,29+0,24+0,29+0,24) Ripartitori 3+3 Ø12 *(lung.=4,40+2,90+4,40+2,90)	5,00 5,00 6,00	14,600 14,600 14,600	1,090 1,060	0,395 0,395 0,888	31,43 30,57 77,79		
	SOMMANO kg					139,79	1,23	171,94
259 / 206 19.07.001	Casseforme piane orizzontali o verticali per conglomerati ... tilinea. Compresa altresì disarmo, sfrido, chiodatura etc. Sollevamento P3 Vasca Fondazione (polistirolo a protezione del plindaggio) *(lung.=5,30+ 4,70) Cordolo antigalleggiamento (polistirolo a protezione del blindaggio) * (lung.=5,30+4,70)	2,00 2,00	10,000 10,000		0,200 0,500	4,00 10,00		
	SOMMANO m <sup>2</sup>					14,00	20,55	287,70
260 / 207 AP01.3	Posa di impianto di Sollevamento 3 Via Dell'Industria. Po ... ne in sicurezza a norma nonché le certificazioni di legge. Sollevamento 3 Vasca					1,00		
	SOMMANO a corpo					1,00	5'500,00	5'500,00
261 / 208 18.04.005.00 5	Riempimento scavi con misto cementato. Riempimento degli ... resa eseguito con mezzo meccanico con dosaggio a q.li 0,70 Sollevamento P3 Tra vasca e blindaggio a detrarre vasca a detrarre vano tecnico		5,500 3,400 2,200	5,500 2,300 1,800	4,300 4,300 0,700	130,08 -33,63 -2,77		
	Sommano positivi m3 Sommano negativi m3					130,08 -36,40		
	SOMMANO m3					93,68	54,70	5'124,30
262 / 209 18.04.004.00 4	Riempimento degli scavi con materiale arido. Riempimento ... a lavata fornita dall'Impresa eseguito con mezzo meccanico Sollevamento P3 A completamento ultimi 80 cm a detrarre vasca a detrarre vano tecnico		5,500 3,500 3,400 2,200	5,500 3,500 2,300 1,800	0,800 0,800 0,800 0,800	24,20 9,80 -6,26 -3,17		
	Sommano positivi m3 Sommano negativi m3					34,00 -9,43		
	<b>A R I P O R T A R E</b>					24,57		765'889,29

Num.Ord. TARIFFA	DESIGNAZIONE DEI LAVORI	DIMENSIONI				Quantità	IMPORTI	
		par.ug.	lung.	larg.	H/peso		unitario	TOTALE
	R I P O R T O					24,57		765'889,29
	SOMMANO m3					24,57	29,22	717,94
263 / 210 19.18.034	Rialzamento o riallineamento di cordonature stradali. Ria ... era, nonché l'onere della allettatura in malta di cemento. Sollevamento P3 Perimetro vasca *(lung.=1,5+1,5+1,5+1,20+1,34)		7,040			7,04		
	SOMMANO m					7,04	5,12	36,04
264 / 211 19.18.032	Cordolo prefabbricato in calcestruzzo vibrato. Cordolo in ... onere per dare il lavoro finito a perfetta regola d'arte. Sollevamento P3 Perimetro vasca *(lung.=2,00+4,10)		6,100			6,10		
	SOMMANO m					6,10	18,23	111,20
265 / 212 AP16	Posa di chiusino stradale a passo d'uomo classe D 400. Fo ... tre compreso quanto altro occorre per dare l'opera finita. sollevamento P3 Si applica coefficiente k=2 per posa chiusino in materiale composito Sollevamento P3 Via Dell'Industria Chiusino Ø1000 *(par.ug.=2*4) Chiusino Ø800 *(par.ug.=2*4)	8,00 8,00			64,700 35,000	517,60 280,00		
	SOMMANO kg					797,60	0,80	638,08
266 / 213 NP08	Fornitura e posa di manto in erba sintetica ecocompatibil ... mescole di poliuretano e laticci in gomma immarcescibile. Sollevamento P3 via dell'industria Ripristino aiuola Vasca e pozzetto manovra *(lung.=3,14*(5,35^2)) Ritagli	0,50	89,875 20,000			44,94 20,00		
	SOMMANO mq					64,94	71,50	4'643,21
267 / 214 AP01.2	Posa di impianto di Sollevamento 2 Umani-Ronchi. Posa di ... ne in sicurezza a norma nonché le certificazioni di legge. Sollevamento P2 Umana Ronchi					1,00		
	SOMMANO a corpo					1,00	4'900,00	4'900,00
268 / 215 18.09.006.00 1	Pozzetto d'ispezione e/o raccordo. Pozzetto d'ispezione e ... come la restante condotta. Dimensioni interne cm 60x60x60. misuratore di portata P2					1,00		
	SOMMANO cadauno					1,00	115,84	115,84
269 / 216 18.09.006.00 3	Pozzetto d'ispezione e/o raccordo. Pozzetto d'ispezione e ... e la restante condotta. Dimensioni interne cm 100x100x100. collegamenti elettrici P2					3,00		
	SOMMANO cadauno					3,00	286,95	860,85
270 / 217 AP16	Posa di chiusino stradale a passo d'uomo classe D 400. Fo ... tre compreso quanto altro occorre per dare l'opera finita. sollevamento 2 - telaio rettangolare, dimensioni esterne 1255x884 mm, luce netta 1060x700 mm, apertura a portafoglio con 4 coperchi triangolari sollevamento 2 - telaio rettangolare, dimensioni esterne 945x872 mm, luce netta 800x700 mm, apertura a portafoglio con 4 coperchi triangolari Sollevamento 2 e misuratore di portata - telaio rettangolare,	2,00 2,00			195,000 130,000	390,00 260,00		
	A R I P O R T A R E					650,00		777'912,45



Num.Ord. TARIFFA	DESIGNAZIONE DEI LAVORI	DIMENSIONI				Quantità	IMPORTI	
		par.ug.	lung.	larg.	H/peso		unitario	TOTALE
	R I P O R T O					650,00		777'912,45
	dimensioni esterne 745x772 mm, luce netta 600x600 mm, apertura a portafoglio con 2 coperchi triangolari Sollevamento 2 pozzetto passaggio cavi	2,00 3,00			85,000 71,000	170,00 213,00		
	SOMMANO kg					1'033,00	0,80	826,40
271 / 218 20.01.031.00 2	Recinzione con rete metallica. Recinzione con rete metall ... per dare l'opera finita. Con rete plastificata e zincata. sollevamento 2	4,00	11,000			44,00		
	SOMMANO m					44,00	23,36	1'027,84
272 / 219 19.10.020	Fornitura e posa in opera di manufatti in ferro profilato ... onere per dare il lavoro compiuto a perfetta regola d'arte sollevamento 2 cancello pezzi speciali				300,000 30,000	300,00 30,00		
	SOMMANO kg					330,00	2,90	957,00
273 / 220 19.10.021	Sovrapprezzo per zincatura a caldo di manufatti in ferro. ... ce precedente per zincatura a caldo di manufatti in ferro. sollevamento 2 cancello pezzi speciali				300,000 30,000	300,00 30,00		
	SOMMANO kg					330,00	0,71	234,30
274 / 221 19.02.001*	Preparazione piano di posa dei rilevati con materiali da ... ne di rilevati compresa la fornitura dei materiali stessi. sollevamento 2 strada di accesso e contorno vasca *(par.ug.=70+260+121) allargamenti	451,00				451,00 45,10		
	SOMMANO m <sup>2</sup>					496,10	5,35	2'654,14
275 / 222 17.03.033.00 1	Geotessuto in filamenti di poliammide e poliestere. Geote ... llungamento a rottura rispettivamente minore di 12% e 20%. sollevamento 2 strada di accesso e contorno vasca *(par.ug.=70+260+121) allargamenti	451,00				451,00 45,10		
	SOMMANO m <sup>2</sup>					496,10	8,15	4'043,22
276 / 223 18.06.005.00 2	Fondazione stradale in misto granulometrico. Fondazione s ... la d'arte. Misurazione a compattazione avvenuta. Tipo 0-70 sollevamento 2 strada di accesso e contorno vasca *(par.ug.=70+260+121) allargamenti	451,00			0,400	180,40 18,04		
	SOMMANO m3					198,44	36,52	7'247,03
277 / 224 18.07.002.00 1	Fornitura e posa in opera di tubo prefabbricato a sezione ... mmittenza o compensati a parte. Diametro interno di mm 400 sollevamento 2 accesso rotatoria		10,000			10,00		
	SOMMANO m					10,00	79,43	794,30
278 / 225 23.06.007	Fornitura e posa in opera di sbarra in ferro lunga fino a ... altro necessario per dare il tutto finito a regola d'arte. sollevamento 2 accesso rotatoria					1,00		
	SOMMANO cad					1,00	600,69	600,69
	A R I P O R T A R E							796'297,37

Num.Ord. TARIFFA	DESIGNAZIONE DEI LAVORI	DIMENSIONI				Quantità	IMPORTI	
		par.ug.	lung.	larg.	H/peso		unitario	TOTALE
	<b>R I P O R T O</b>							796'297,37
279 / 226 18.06.009	Binder interno cassonetto spessore cm 7. Fornitura e sten ... gni altro onere; prezzo valido anche per piccoli rappezz. Sollevamento P2 accesso su rotatoria *(H/peso=7/10)	70,00			0,700	49,00		
	SOMMANO m2					49,00	22,88	1'121,12
280 / 227 18.06.010	Binder interno cassonetto spessore oltre cm 7. Fornitura ... m 7 di profondità, la cui formazione è compensata a parte. Sollevamento P2 accesso su rotatoria *(H/peso=6/10)	70,00			0,600	42,00		
	SOMMANO m2xcm					42,00	3,96	166,32
	<b>MICROTUNNELING (SpCat 4)</b>							
281 / 67 18.01.004.00 1	Scavo a sezione obbligata con uso di mezzi meccanici per ... per dare l'opera finita. Per piccoli lavori fino a m³ 1,5 Sondaggi individuazione fogna esistente adiacente pozz.52		1,000	1,000	1,500	1,50		
	SOMMANO m3					1,50	206,45	309,68
282 / 68 18.01.004.00 2	Scavo a sezione obbligata con uso di mezzi meccanici per ... corre per dare l'opera finita. Per volumi eccedenti m³ 1,5 Sondaggi individuazione fogna esistente adiacente pozz. 52		5,000	2,000	2,200	22,00		
	SOMMANO m3					22,00	21,15	465,30
283 / 69 18.01.007.00 1	Scavo per posa condotte su strade. Scavo a sezione ristrette ... re per dare l'opera finita. Fino alla profondità di m 2,00 Scavo pozzetto 52 come da progetto, riempimento causa spostamento per mancanza di esproprio *(lung.=3,14*(3,00^2)) (lung.=3,14*(2^2))		28,260 12,560		3,500 3,400	98,91 42,70		
	SOMMANO m3					141,61	17,29	2'448,44
284 / 70 19.04.014*- MOD	Sovrapprezzo agli scavi di fondazione per uso di Wellpoin ... di 20 cm, con esclusione di qualsiasi altro sovrapprezzo. Pozzetto di spinta 52b Ø3200 *(par.ug.=3,14/4*(0,25+3,20+0,25)^2) Pozzetto di arrivo 52 Ø2500 *(par.ug.=3,14/4*(0,25+2,50+0,25)^2) <b>a detrarre voce ricompresa negli scavi</b>  <b>a detrarre falda a 0,50 medio dal p.c.</b>	10,75 7,07 <b>10,75</b> <b>7,07</b> <b>10,75</b> <b>7,07</b>			8,500 6,900 <b>0,200</b> <b>0,200</b> <b>0,500</b> <b>0,500</b>	91,38 48,78 <b>-2,15</b> <b>-1,41</b> <b>-5,38</b> <b>-3,54</b>		
	Sondaggi Sondaggi <b>da aggiornare</b>	  <b>1,00</b>			  <b>1,500</b> <b>22,000</b> <b>1,500</b>	  <b>1,50</b> <b>22,00</b> <b>-1,50</b>		
	Sommano positivi m³ <b>Sommano negativi m³</b>					  <b>163,66</b> <b>-13,98</b>		
	SOMMANO m³					149,68	5,65	845,69
285 / 71 19.06.011* .002	Conglomerato cementizio per opere in cemento armato. Cong ... strutture eseguite in opera o prefabbricate. Classe 30 MPA Pozzetto di arrivo 52 Ø2500 tappo *(lung.=3,14*(1,25^2)) Pozzo di spinta 52b Ø3200 cordolo antigalleggiamento *(lung.=3,14*(2,05^2)) Per impiego calcestruzzo antidilavamento per getti subacquei, waterstop e fissaggi con resina bicomponente si applica coefficiente		4,906 13,196	0,400	0,500 0,500	2,45 2,64		
	<b>A R I P O R T A R E</b>					5,09		801'653,92

Num.Ord. TARIFFA	DESIGNAZIONE DEI LAVORI	DIMENSIONI				Quantità	IMPORTI	
		par.ug.	lung.	larg.	H/peso		unitario	TOTALE
	R I P O R T O					5,09		801'653,92
	k=3 *(lung.=3,14*(1,60^2))	3,00	8,038		1,000	24,11		
	SOMMANO m <sup>3</sup>					29,20	126,46	3'692,63
286 / 72 03.03.019* .004	Sovrapprezzi per calcestruzzo. Per la posa in opera mediante pompa autocarrata. Pozzetto di arrivo 52 Ø2500 tappo *(lung.=3,14*(1,25^2)) Pozzo di spinta 52b Ø3200 cordolo antigalleggiamento *(lung.=3,14*(2,05^2)) calcestruzzo antidilavamento per getti subacquei tappo 52b Ø3200 *(lung.=3,14*(1,60^2))		4,906		0,500	2,45		
			13,196	0,400	0,500	2,64		
	SOMMANO m <sup>3</sup>		8,038		1,000	8,04		
						13,13	16,62	218,22
287 / 73 19.08.005.00 4	Acciaio di qualsiasi diametro per opere in cemento armato ... ino di acciaio tipo Fe B 44k barre ad aderenza migliorata. Pozzetto di arrivo 52 Ø2500 tappo Monconi Ø 20/30 Pozzetto di spinta 52b Ø3200 tappo e cordolo antigalleggiamento Tappo Monconi 2 Ø 20/30 Cordolo antigalleggiamento Forchette ancoraggio Ø 12/30 Staffe Ø 12/30 *(larg.=0,34+0,34+0,34+0,34+0,10+0,10) Ripartitori 4 Ø 10 *(lung.=2*3,14*1,85) (lung.=2*3,14*2,19)		26,000	0,600	2,466	38,47		
		2,00	33,000	0,600	2,466	97,65		
			39,000	1,340	0,888	46,41		
			39,000	1,560	0,888	54,03		
		2,00	11,618		0,617	14,34		
		2,00	13,753		0,617	16,97		
	SOMMANO kg					267,87	1,23	329,48
288 / 74 19.07.001	Casseforme piane orizzontali o verticali per conglomerati ... tilinea. Compresa altresì disarmo, sfrido, chiodatura etc. Pozzetto di spinta 52b Cordolo antigalleggiamento *(lung.=2*3,14*2,25)		14,130		0,500	7,07		
	SOMMANO m <sup>2</sup>					7,07	20,55	145,29
289 / 75 19.08.006	Fornitura e posa in opera di rete elettrosaldata per arma ... l'attrezzatura per il fissaggio alle strutture rivestite. Pozzetto di arrivo 52 Ø2500 tappo Rete Ø 10 20x20 *(lung.=3,14*(1,25^2)) Pozzetto di spinta 52b Ø3200 tappo (lung.=3,14*(1,60^2))		4,906		6,360	31,20		
		2,00	8,038		6,360	102,24		
	SOMMANO kg					133,44	1,43	190,82
290 / 76 NP05	Fornitura e posa in opera mediante iniezioni di resine po ... ar) di resina poliuretanic, idroespansiva senza solventi. Per arresto ingresso H2O tra i giunti del pozzo di arrivo pozz. 52 *(lung.=2*3,14*1,25)	2,00	7,850			15,70		
	SOMMANO m					15,70	385,00	6'044,50
291 / 77 AP03.4	MICROTUNNELING M4 ATTRAVERSAMENTO RILEVATO VIA SBROZZOLA. ... ndicazioni impartite dalla Stazione Appaltante e dalla DL. Via Sbrozzola					1,00		
	SOMMANO a corpo					1,00	82'000,00	82'000,00
292 / 78 18.04.004.00 4	Riempimento degli scavi con materiale arido. Riempimento ... a lavata fornita dall'Impresa eseguito con mezzo meccanico Riempimento per pozzo drenante pozzetto di spinta *(lung.=3,14*(3,70^2))		42,987		4,500	193,44		
	A R I P O R T A R E					193,44		894'274,86

Num.Ord. TARIFFA	DESIGNAZIONE DEI LAVORI	DIMENSIONI				Quantità	IMPORTI	
		par.ug.	lung.	larg.	H/peso		unitario	TOTALE
	<b>R I P O R T O</b>					193,44		894'274,86
	A detrarre pozzetto *(lung.=3,14*(1,85^2))		10,747		4,500	-48,36		
	Riempimento per pozzo drenante pozzetto arrivo *(lung.=3,14*(2,5^2))		19,625		3,000	58,88		
	A detrarre pozzetto *(lung.=3,14*(1,50^2))		7,065		3,000	21,20		
	Sommano positivi m3					273,52		
	Sommano negativi m3					-48,36		
	SOMMANO m3					225,16	29,22	6'579,18
293 / 79 NP07	Fornitura e posa con qualsiasi operaovisonale che si rend ... principi PI, MC, e IR per la protezione del calcestruzzo. Trattamento interno Pozzo di spinta elevazione *(lung.=2*3,14*1,60) Base *(lung.=3,14*(1,6^2)) Pozzo di arrivo *(lung.=2*3,14*1,25) Base *(lung.=3,14*(1,25^2))		10,048		7,000	70,34		
			8,038			8,04		
			7,850		4,500	35,33		
			4,906			4,91		
	SOMMANO mq					118,62	31,00	3'677,22
	<b>TELEGUIDATE (SpCat 5)</b>							
294 / 47 18.01.006	Scavo per posa condotte in terreno agricolo. Scavo a sezi ... ltre compreso quanto altro occorre per dare l'opera finita Teleguidata Cargo Pier Lato FFSS *(H/peso=(2,50+0,50)/2) Teleguidata Fosso Minore *(H/peso=(2,20+0,50)/2) Teleguidata Fosso Minore *(H/peso=(2,30+0,50)/2) Teleguidata Scaricalasino *(H/peso=(2,40+0,50)) Teleguidata Scaricalasino *(H/peso=(2,10+0,50)/2)		15,000	2,000	1,500	45,00		
			10,000	2,000	1,350	27,00		
			10,000	2,000	1,400	28,00		
			10,000	2,000	2,900	58,00		
			15,000	2,000	1,300	39,00		
	SOMMANO m3					197,00	6,94	1'367,18
295 / 48 AP02.1	TELEGUIDATA T1 - ATTRAVERSAMENTO SS16 - RFI. Preparazione ... ndicazioni impartite dalla Stazione Appaltante e dalla DL. Teleguidata T1					1,00		
	SOMMANO a corpo					1,00	42'500,00	42'500,00
296 / 49 AP02.2	TELEGUIDATA T2 - ATTRAVERSAMENTO FOSSO MINORE. Riposizion ... ndicazioni impartite dalla Stazione Appaltante e dalla DL. Teleguidata T2					1,00		
	SOMMANO a corpo					1,00	26'700,00	26'700,00
297 / 50 AP02.3	TELEGUIDATA T3 - ATTRAVERSAMENTO TORRENTE SCARICALASINO. ... ndicazioni impartite dalla Stazione Appaltante e dalla DL. Teleguidata T3					1,00		
	SOMMANO a corpo					1,00	48'800,00	48'800,00
298 / 51 AP17	Fornitura e posa di sistema di scarico/sfiato per condott ... a d'arte secondo le indicazione della Stazione Appaltante. Si applica coefficiente k=1 per impiego elementi di transizione PEAD DE225 - GS DN200, anelli distanziatori PEAD DE225					1,00		
	SOMMANO a corpo					1,00	1'250,00	1'250,00
299 / 52	Trasporto a qualsiasi distanza nell'ambito del cantiere o ... asporto,							
	<b>A R I P O R T A R E</b>							1'025'148,44

Num.Ord. TARIFFA	DESIGNAZIONE DEI LAVORI	DIMENSIONI				Quantità	IMPORTI	
		par.ug.	lung.	larg.	H/peso		unitario	TOTALE
	<b>R I P O R T O</b>							1'025'148,44
02.01.007*	degli oneri di smaltimento in pubblica discarica. teleguidata T1 *(par.ug.=3,14*(0,60^2))  SOMMANO m³	1,13	84,000			94,92 94,92	3,98	377,78
300 / 53 NP03	Sovrapprezzo per trasporto a discarica o sito autorizzato ... sa relativa al pieno funzionamento del mezzo di trasporto. voce 02.01.007  SOMMANO m³/km	9,00			94,920	854,28 854,28	0,39	333,17
301 / 54 AP02.2	TELEGUIDATA T2 - ATTRAVERSAMENTO FOSSO MINORE. Riposizion ... ndicazioni impartite dalla Stazione Appaltante e dalla DL. Si applica coefficiente k= 0.84 per Teleguidata T1 bis  SOMMANO a corpo		0,840			0,84 0,84	26'700,00	22'428,00
	<b>ONERI SPECIALI DELLA SICUREZZA (SpCat 6)</b>							
302 / 55 AP13	Fornitura e posa in opera di sistema di blindaggio tipo " ... in cantiere, compreso assemblaggio e successiva rimozione. Sollevamento P3  SOMMANO a corpo					1,00 1,00	6'600,00	6'600,00
303 / 56 19.14.098.00 1	Barriera NeW Jersey monofilare da spartitraffico centrale. ... i atti ad assicurare la classifica di normativa. Classe H3 Cantierizzazione Anas 1 fase Cantierizzazione Anas 2 fase per impiego barriere che restano di proprietà dell'appaltatore  Sommano positivi m Sommano negativi m  SOMMANO m	36,00 4,00 0,30	6,200 6,200 248,000			223,20 24,80 -74,40 248,00 -74,40 173,60	97,64	16'950,30
304 / 57 19.15.004	Rimozione meccanica di segnaletica orizzontale. Rimozione ... apposita macchina. per metro lineare di striscia da cm 12 Fognatura in pressione Gres DN 400 Tratto 44-51 Cantierizzazione 1 fase Zebrature incrocio via Sbrozzola *(lung.=62,50/0,15) Prolungamenti in uscita e entrata cantiere *(par.ug.=4*2) Area cantiere Cantierizzazione 2 fase Prolungamenti in uscita e entrata cantiere *(par.ug.=4*2) Area cantiere Per chiusura alternata via Vanoni 1 fase 2 fase 3 fase Cantierizzazione 3 fase Prolungamenti in uscita e entrata cantiere *(par.ug.=4*2) Area cantiere  SOMMANO m	8,00 4,00	30,000 205,000	416,667		416,67 240,00 820,00 240,00 820,00 136,00 136,00 136,00 240,00 820,00 4'004,67	0,64	2'562,99
305 / 58 19.14.090	Rimozione o ricollocazione in opera di barriera tipo New ... depositi e trasporto e sistemazione sul luogo di impiego. Cantierizzazione Anas 1 fase Spostamento ingresso Umata Ronchi - La Cantinetta e viceversa * (par.ug.=2*4)	8,00	6,200			49,60		
	<b>A R I P O R T A R E</b>					49,60		1'074'400,68

Num.Ord. TARIFFA	DESIGNAZIONE DEI LAVORI	DIMENSIONI				Quantità	IMPORTI	
		par.ug.	lung.	larg.	H/peso		unitario	TOTALE
	R I P O R T O					49,60		1'074'400,68
	Cantierizzazione Anas 2 fase	36,00	6,200			223,20		
	Spostamento per chiusura uscita sud via Vanoni	6,00	6,200			37,20		
	Spostamento per chiusura ingresso sud e uscita nord via Vanoni	7,00	6,200			43,40		
	Spostamento per chiusura ingresso nord via Vanoni	4,00	6,200			24,80		
	Cantierizzazione 3 fase	41,00	6,200			254,20		
	Spostamento periodo feriale	41,00	6,200			254,20		
	Rimozione finale	41,00	6,200			254,20		
	Spostamenti passaggio giro D'italia	11,00	6,200			68,20		
	SOMMANO m					1'209,00	23,80	28'774,20
306 / 59 26.01.03.04. 002	Delineatore flessibile in gomma bifacciale, con 6 inserti ... enti a seguito di spostamenti provocati da mezzi in marcia							
	Cantierizzazione 1 fase							
	Riposizionamento		23,000			23,00		
	Cantierizzazione 2 fase							
	Riposizionamento		13,000			13,00		
	Cantierizzazione 3 fase							
	Riposizionamento		19,000			19,00		
	SOMMANO cad					55,00	1,94	106,70
307 / 60 26.01.03.04. 001	Delineatore flessibile in gomma bifacciale, con 6 inserti ... egnalazione, compreso eventuali perdite e/o danneggiamenti							
	Cantierizzazione Anas 1 Fase		50,000			50,00		
	Cantierizzazione Anas 2 fase		55,000			55,00		
	Chiusura via Vanoni		20,000			20,00		
	Cantierizzazione Anas 3 fase		60,000			60,00		
	SOMMANO cad					185,00	4,71	871,35
308 / 61 NP01	Fornitura e posa in opera. Strisce gialle in laminato ade ... egnaletica temporanea orizzontale certificato UNI EN 1436. Come da richiesta Anas Fognatura in pressione Gres DN 400 Tratto 44-51							
	Cantierizzazione 1 fase							
	Prolungamenti in uscita e entrata cantiere *(par.ug.=3*2)	6,00	30,000			180,00		
	Area cantiere	3,00	205,000			615,00		
	Cantierizzazione 2 fase							
	Prolungamenti in uscita e entrata cantiere *(par.ug.=3*2)	6,00	30,000			180,00		
	Area cantiere	3,00	205,000			615,00		
	Per eventuali ripristini in caso di distacco							
	Per chiusura alternata via Vanoni							
	1 fase	3,00	34,000			102,00		
	2 fase	3,00	34,000			102,00		
	3 fase	3,00	34,000			102,00		
	Cantierizzazione 3 fase							
	Prolungamenti in uscita e entrata cantiere *(par.ug.=3*2)	6,00	30,000			180,00		
	Area cantiere	3,00	205,000			615,00		
	Ripristino per distacchi		100,000			100,00		
	SOMMANO m					2'791,00	4,98	13'899,18
309 / 62 NP09	Istituzione di un servizio di guardiania diurna e notturn ... nia su cantieri stradali notturni-dimo gioni feriale H 24. Su S.S. 16 tratto pozz. 50-45							
	Aprile		13,000			13,00		
	Maggio		22,000			22,00		
	Giugno		20,000			20,00		
	Luglio		23,000			23,00		
	Agosto		12,000			12,00		
	Settembre		21,000			21,00		
	SOMMANO giorni					111,00	362,67	40'256,37
	A R I P O R T A R E							1'158'308,48

Num.Ord. TARIFFA	DESIGNAZIONE DEI LAVORI	DIMENSIONI				Quantità	IMPORTI	
		par.ug.	lung.	larg.	H/peso		unitario	TOTALE
	<b>R I P O R T O</b>							1'158'308,48
310 / 63 NP10	Istituzione di un servizio di guardiania diurna e notturna ... su cantieri stradali notturni-diurno giorni festivi H 24. Su S.S. 16 tratto pozz. 50-45 Sabato, domeniche e festività Aprile Maggio Giugno Luglio Agosto Settembre					7,00 9,00 10,00 8,00 3,00 9,00		
	SOMMANO giorni					46,00	816,59	37'563,14
311 / 64 26.02.02.09. 001- MOD	Sbadacchiatura completa a cassa chiusa in legname delle p ... m. Trasporto, assemblaggio e smontaggio dell'attrezzatura. FOGNATURA ASPIO - SS16 - OSIMO STAZIONE sbadacchiature *(lung.=3*3,50)	2,00	10,500		5,000	105,00		
	SOMMANO m²					105,00	5,87	616,35
312 / 65 26.02.02.09. 002- MOD	Sbadacchiatura completa a cassa chiusa in legname delle p ... essere 60 mm. Costo di utilizzo del materiale per un mese. FOGNATURA ASPIO - SS16 - OSIMO STAZIONE sbadacchiature *(par.ug.=2*12)*(lung.=3*3,50)	24,00	10,500		5,000	1'260,00		
	SOMMANO m²					1'260,00	8,09	10'193,40
313 / 66 26.02.02.09. 003- MOD	Sbadacchiatura completa a cassa chiusa in legname delle p ... onamento (rotazione) della stessa all'interno dello scavo. FOGNATURA ASPIO - SS16 - OSIMO STAZIONE Sondaggi *(par.ug.=2*2,00)	4,00	2,500		3,000	30,00		
	<b>TERRENO</b> Fognatura a gravità tratto 43-44 GRES DN400 FOSSO *(par.ug.=2*27,39) tratto 43-44 GRES DN400 CAMPO *(par.ug.=2*146,32) tratto 45-46 GRES DN400 FOSSO/BANCHINA *(par.ug.=2*200,35) tratto 47-48 GRES DN400 FOSSO *(par.ug.=2*379,21) tratto 48-49 GRES DN400 CAMPO *(par.ug.=2*261,82) tratto 50-52 GRES DN400 CAMPO *(par.ug.=2*372,31) tratto 53-54 GRES DN400 CAMPO *(par.ug.=2*20,50)	54,78 292,64 400,70 758,42 523,64 744,62 41,00				54,78 292,64 400,70 758,42 523,64 744,62 41,00		
	allaccio Migrò PVC DN315 N2 FOSSO allaccio Migrò PVC DN400 N2 CAMPO tratto N2-43 PVC DN200 CAMPO tratto D5B-47B PVC DN160 FOSSO tratto D5T-48 PVC DN160 FOSSO Intercettazione fognatura Umani-Ronchi PVC DN250 51 CAMPO Intercettazione fognatura Il Giardino PVC DN250 52 CAMPO tratto D6B-53 PVC DN200 CAMPO tratto 53-D6B PVC DN400 CAMPO	2,00 2,00 2,00 2,00 2,00 2,00 2,00 2,00	10,000 5,000 5,000 10,000 15,000 7,000 5,000 22,000 22,000		1,500 1,500 1,500 2,000 1,500 2,500 2,500 3,000 2,500	30,00 15,00 15,00 40,00 45,00 35,00 25,00 132,00 110,00		
	<b>STRADA</b> Fognatura a gravità tratto 44-45 GRES DN400 STRADA STATALE *(par.ug.=2*32,99) tratto 46-47 GRES DN400 STRADA STATALE *(par.ug.=2*223,74) tratto 49-50 GRES DN400 STRADA PRIVATA *(par.ug.=2*213,81)  tratto D5-46 PVC DN200 STRADA STATALE	65,98 447,48 427,62 2,00				65,98 447,48 427,62 100,00		
	Rifacimento fognatura mista esistente Via Vanoni PVC DN500 Intercettazione fognatura Hotel Colombo PVC DN315 49B tratto D6T-49T PVC DN160	2,00 2,00 2,00	40,000 21,000 6,000		2,000 1,500 1,500	160,00 63,00 18,00		
	<b>A R I P O R T A R E</b>					4'574,88		1'206'681,37

Num.Ord. TARIFFA	DESIGNAZIONE DEI LAVORI	DIMENSIONI				Quantità	IMPORTI	
		par.ug.	lung.	larg.	H/peso		unitario	TOTALE
	<b>R I P O R T O</b>					4'574,88		1'206'681,37
	tratto D6-50 PVC DN160	2,00	5,000		1,500	15,00		
	tratto 46-47 GRES DN400 STRADA STATALE allargamento per rifacimento canaletta	2,00	111,870		1,050	234,93		
	Fognatura a gravità							
	tratto 44-45 GRES DN400 STRADA STATALE *(par.ug.=2*12,25)	24,50				24,50		
	tratto 46-47 GRES DN400 STRADA STATALE *(par.ug.=2*94,95)	189,90				189,90		
	tratto 49-50 GRES DN400 STRADA PRIVATA *(par.ug.=2*200,62)	401,24				401,24		
	Rifacimento fognatura mista esistente Via Vanoni PVC DN500	2,00	40,000		0,500	40,00		
	Fognatura a gravità							
	tratto 49-50 GRES DN400 STRADA PRIVATA *(par.ug.=2*7,94) allungamenti	15,88				15,88		
	<b>SOMMANO m²</b>					6'046,33	2,44	14'753,05
314 / 282 26.02.02.09. 003- MOD	Sbadacchiatura completa a cassa chiusa in legname delle p ... onamento (rotazione) della stessa all'interno dello scavo. Fognatura a gravità							
	tratto 41-42 GRES DN400 CAMPO	46,39			2,000	92,78		
	tratto 42-43 GRES DN400 CAMPO	237,87			2,000	475,74		
	Fognatura a gravità							
	tratto 42-43 GRES DN400 STRADA STATALE	101,22			2,000	202,44		
	Fognatura a gravità							
	tratto 42-43 GRES DN400 STRADA STATALE	29,18			2,000	58,36		
	pezzi speciali					82,93		
	<b>SOMMANO m²</b>					912,25	2,44	2'225,89
315 / 306 19.14.090	Rimozione o ricollocazione in opera di barriera tipo New ... depositi e trasporto e sistemazione sul luogo di impiego. Cantierizzazione Anas riposizionamenti							
	(par.ug.=6+6+6)	31,00	6,200			192,20		
		18,00	6,200			111,60		
	<b>SOMMANO m</b>					303,80	23,80	7'230,44
316 / 307 26.01.03.04. 001	Delineatore flessibile in gomma bifacciale, con 6 inserti ... egnalazione, compreso eventuali perdite e/o danneggiamenti Cantierizzazione Anas		60,000			60,00		
			20,000			20,00		
	<b>SOMMANO cad</b>					80,00	4,71	376,80
317 / 308 26.01.03.04. 002	Delineatore flessibile in gomma bifacciale, con 6 inserti ... enti a seguito di spostamenti provocati da mezzi in marcia Cantierizzazione Anas Riposizionamento		25,000			25,00		
	<b>SOMMANO cad</b>					25,00	1,94	48,50
318 / 309 NP01	Fornitura e posa in opera. Strisce gialle in laminato ade ... egnaletica temporanea orizzontale certificato UNI EN 1436. Cantierizzazione Anas							
	(par.ug.=3*3)	3,00	205,000			615,00		
		6,00	30,000			180,00		
		9,00	34,000			306,00		
	<b>A R I P O R T A R E</b>					1'101,00		1'231'316,05





